

NANO-CERAMIC®

WWW.NANO-CERAMIC.COM INDUSTRIAL PROTECTIVE COATINGS



10

سنين
ضمان

نظام طلاء دائم

ما الذي يجعل طلاء النانو سيراميك الدائم نظام دائم جدا؟

نظام الطلاء الدائم NANO-CERAMIC هو أحدث جيل من الطلاء الواقي الذي يحول الطلاء إلى سيراميك صلب ، مما يوفر مقاومة فائقة للخدش وحماية شبه دائمة لجميع الأسطح الخارجية أو الداخلية.

يتميز نظام الطلاء الدائم NANO-CERAMIC بمقاومته 300 درجة مئوية وأقوى 4 مرات من تشطيبات الطلاء التقليدية القائمة على الأكريليك ، ويمنع بشكل فعال الضرر الذي قد يؤثر بخلاف ذلك على مظهر وسلامة السطح الأصلي.

صيانة صفرية لعقود قادمة!

تم اختبار نظام الطلاء الدائم NANO-CERAMIC الخاص بنا بشكل صارم بواسطة مختبر اختبار مستقل وفقاً للمعايير الأوروبية للدهانات الخارجية (EN 1504-2) كما هو مذكور في تقرير الاختبار المنفصل الخاص بنا.

هل يمكن تطبيق نظام الطلاء الدائم NANO-CERAMIC على أي سطح؟

يمكن تطبيق نظام الطلاء الدائم NANO-CERAMIC بشكل مباشر أو غير مباشر على جميع أنواع الأسطح الداخلية أو الخارجية (ماصة وغير ماصة) ، مثل الخرسانة والخشب والأكريليك والجبس وغيرها الكثير. وغيرها الكثير دون الحاجة إلى برايمر.



هل نظام الطلاء الدائم بالنانو سيراميك ذاتي التنظيف؟

يوفر نظام الطلاء الدائم NANO-CERAMIC سطحاً دائماً مانعاً للماء ، ويتم تنظيفه ذاتياً ، ويسهل تنظيفه ويظل نظيفاً لفترة أطول حيث لا يمكن للماء والأوساخ اختراق طبقة السيراميك. نظام الطلاء الدائم NANO-CERAMIC مقاوم لبخار الماء وامتصاص الماء.

تزداد حرارة المدن اليوم بسبب تغير المناخ.

هل يمكن لنظام الطلاء الدائم النانو سيراميك تبريد منزلك؟

يتميز الطلاء الأبيض النانوي الثوري الأروع بخصائص عاكسة رائعة تبلغ حوالي 80٪ من أشعة الشمس.

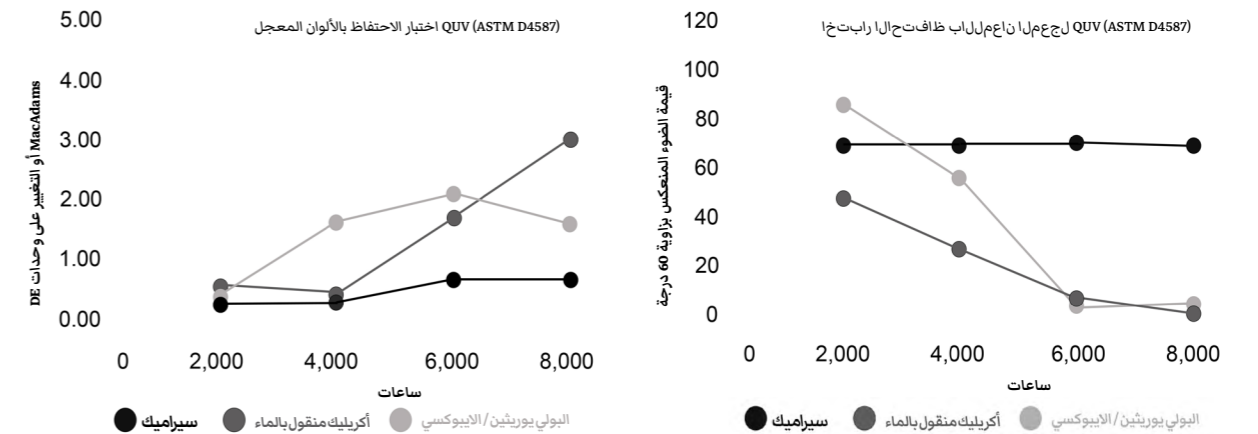
يحمي Coollest White Paint منزلك عن طريق منع أشعة الشمس (التبريد السلبي بنسبة +/- 6 درجة مئوية) ، مما يقلل بشكل فعال من تكلفة الكهرباء السنوية والغازات المسببة للاحتباس الحراري.

يعمل الطلاء الأبيض الأكثر برودة العاكس عالي التقنية لدينا على تبريد الحرارة مما يعني تقليل تكيف الهواء. أروع طلاء أبيض نانو سيراميك له قيمة TSR عالية للغاية (إجمالي الانعكاس الشمسي) تبلغ 88٪.

الدهانات الأخرى ببساطة غير مناسبة للبيئات الخارجية القاسية على المدى الطويل.

من أجل تجنب الخصائص التي لا يتم صيانتها بشكل جيد (تعفن الخرسانة ، والطلاء المكسور والمتأثر بالعوامل الجوية ، وما إلى ذلك) خلال العقود القادمة ، فإن نظام الطلاء الدائم لدينا هو ببساطة أفضل حل للحفاظ على قيمة استثمارك في مكانه الصحيح.

متفوقة في الاحتفاظ بالألوان واللمعان



مجموعة خاصة من كيماويات التلوين عالية الجودة مشتتة بالحاسوب في راتينج سيراميك فائق.

الجيلاتين التقليدية عبارة عن خليط مع راتنجات الإيبوكسي أو البولي يوريثين ، والتي تعد جودة الراتنجات والأصباغ منها العامل الأكثر أهمية في القوة المطلقة. يتمتع معظمها بعمر افتراضي يصل إلى 15 عامًا ، مع الاحتفاظ بالصلابة واللون واللمعان (بهت أشعة الشمس) والخلط اليدوي نحو الجودة المتسقة كونها المشكلات الأكثر شيوعًا في الحفاظ على الكائن المطلوب في مستوى جمالي مبهج.

مقارنة الجودة مع الدهانات التقليدية

في حالة الكتابة بخط عريض ، فهذا يعني أوجه القصور الموجودة في الجودة.

سيراميك	البولي يوريثين	إيبوكسي	أكريليك	مميزات
لا	نعم	نعم	نعم	التمهيدي
ممتاز	ضعيف	ضعيف	ضعيف	قوة ملازمة
ممتاز	ضعيف	حسن	ضعيف	اختبار القطع العرضي
ممتاز	ضعيف	حسن	ضعيف	مقاومة التآكل
ممتاز	حسن	ضعيف	متوسط	مقاومة الأشعة فوق البنفسجية
ممتاز	حسن	حسن	ضعيف	عوامل الغلاف الجوي الاصطناعية
ممتاز	ضعيف	متوسط	متوسط	الاحتفاظ بالألوان
ممتاز	ضعيف	ضعيف	ضعيف	احتباس اللمعان
ممتاز	ضعيف	حسن	حسن	مقاومة كيميائية
ممتاز	ضعيف	متوسط	ضعيف	هجوم كيميائي شديد
300 درجة مئوية	263 درجة مئوية	177 درجة مئوية	91 درجة مئوية	مقاومة درجات الحرارة
ممتاز	حسن	ضعيف	حسن	مقاومة الصدمة الحرارية
ممتاز	ضعيف	حسن	ضعيف	نفاذية ثاني أكسيد الكربون
ممتاز	متوسط	حسن	متوسط	نفاذية بخار الماء
0%	3%	2%	1%	مقاومة امتصاص الماء
ممتاز	متوسط	حسن	ضعيف	الشيخوخة عند 70 درجة مئوية
ممتاز	ضعيف	حسن	متوسط	قوة التصاق الانسحاب
ممتاز	ضعيف	حسن	متوسط	مقاومة التأثير
نعم	لا	لا	لا	مكافحة الكتابة على الجدران
نعم	لا	لا	لا	مكافحة النمل الأبيض (خشب)
نعم	لا	لا	لا	التنظيف الذاتي كاره للماء
نعم	لا	لا	لا	سهل التنظيف
88 (أبيض)	60 (أبيض)	60 (أبيض)	60 (أبيض)	إجمالي الانعكاس الشمسي (TSR)
30	15	15	7	العمر المتوقع في سنوات

طلاءات ودهانات عالية التقنية لجميع وظائف الدهانات 10



طلاء واضح
لأسطح اللمعة
SI112000 (2K)
30 هنس
2.000 م.جك / رتل 2
الصفحة 6



طلاء واضح
لأسطح غير اللمعة
SI112000 (2K)
30 هنس
2.000 م.جك / رتل 2
الصفحة 8



طلاء محكم شفاف
لأسطح شبه اللمعة
SI132000 (ك)
35 سنة 2
2.000 م.جك / رتل 2
الصفحة 10



أروع دهان أبيض
لأسطح قشر البيض
SI132000 (2K)
25 هنس
3.300 م.جك / رتل 2
الصفحة 12



أروع دهان أبيض
لأسطح قشر البيض
SI152000 (1K)
20 هنس
3.000 م.جك / رتل 2
الصفحة 14



أذكي مانع للحشف
شفاف قابل للتلوين
SI14000 (3K)
8 سنة
4.300 كجم / لتر



أقوى طلاء أبيض
لأسطح اللمعة
SI212000 (2K)
25 سنه
2.400 م.جك / رتل 2
الصفحة 16



أقوى طلاء أبيض
لأسطح غير اللمعة
SI222000 (2K)
25 هنس
2.500 م.جك / رتل 2
الصفحة 18



طلاء أبيض محكم
لأسطح شبه اللمعة
SI412000 (2K)
30 سنه
2.400 م.جك / رتل 2
الصفحة 20



طلاء أبيض محكم
لأسطح غير اللمعة
SI422000 (2K)
30 سنه
2.500 م.جك / رتل 2

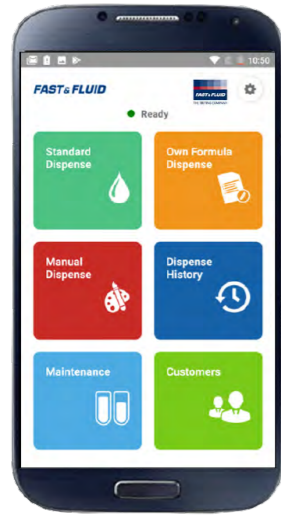


أذكي مانع للحشف
أسود / أحمر / أزرق / رمادي
SI14000 (3K)
8 سنة
4.300 كجم / لتر

!!! لم يكن خلط الألوان بهذه السهولة من قبل

-هي النسخة المعيارية من سلسلة الموزعات المشهورة ، وهي مكلفة للغاية X- SMART فعالة وسهلة التشغيل ، مع صيانة منخفضة

يتميز خلط الألوان هذا بتصميم قوي وبدون أنبوبي ، وقد تم تصنيعه باستخدام تقنية مضخة حاصلة على براءة اختراع لتقليل النفايات) وميزات متطابقة ، مما يجعلها موزعًا متقدمًا للغاية ، (بشكل مثالي) مناسبة لخفض القدرة.



X-SMART هو تطبيق ألوان محمول مبتكر قائم على السحابة ومتوافق مع موزع Prisma-RT. إنه يجلب أفضل التقنيات اللاسلكية دون تكاليف الاستثمار المرتبطة بها في الأجهزة لا يتعين على العملاء توفير أجهزة الكمبيوتر وغيرها من الملحقات أو إعداد الخوادم ، مما يلغي الحاجة إلى عمليات التثبيت والتكوين المعقدة والمستهلكة للوقت الذكي هذا في إصلاح الأسعار والضرائب ويمكنه طباعة الملصقات Prisma-RT يساعد جهاز Wi-Fi عبر شبكة



X-SMART
لوحة المثبت

مادة كيميائية تلوين عالية الجودة 16



Titanium White
Masstone
Tint
844-0061 4L



Quinacridone Red
Masstone
Tint
844-0451 1L



Scarlet Red
Masstone
Tint
844-0526 1L



Lead Free Orange
Masstone
Tint
844-0982 1L



Trans Red Oxide
Masstone
Tint
844-1054 1L



Red Oxide
Masstone
Tint
844-1063 1L



Burnt Umber
Masstone
Tint
844-1352 1L



Trans Yellow Oxide
Masstone
Tint
844-1852 1L



Yellow Oxide
Masstone
Tint
844-1863 1L



Lead Free Med Yellow
Masstone
Tint
844-2555 1L



Yellow
Masstone
Tint
844-2826 1L



Organic Yellow
Masstone
Tint
844-2852 1L



PHTHALO Green
Masstone
Tint
844-5558 1L



Quinacridone Violet
Masstone
Tint
844-9451 1L



Lamp Black
Masstone
Tint
844-9955 1L



PHTHALO BLUE
Masstone
Tint
844-7262 1L

بطاقة اللون

تحتاج الألوان الأخرى إلى 100 كجم على الأقل

سكني	خشب	صناعي	البحرية	شيج	أدنى مانع للحشفت
<p>القشر الأبيض المشطوب مسطح) 313 درجة 20/60) 15/25</p> <p>القشر الأبيض المشطوب مسطح) 315 درجة 20/60) 18/28</p> <p>البيش لامع 49/77 درجة 20/60) 321</p> <p>البيش لامع غير لامع 11/21 درجة 20/60) 322</p>	<p>البيش شبه لامع محكم 41/69 درجة 20/60) 341</p> <p>البيش محكم غير لامع 11/21 درجة 20/60) 342</p>	<p>البيش لامع 49/77 درجة 20/60) 322</p> <p>البيش لامع غير لامع 11/21 درجة 20/60) 322</p>	<p>البيش لامع 49/77 درجة 20/60) 341</p> <p>البيش لامع غير لامع 11/21 درجة 20/60) 342</p>	<p>البيش لامع 49/77 درجة 20/60) 321</p> <p>البيش لامع غير لامع 11/21 درجة 20/60) 322</p>	<p>أدنى مانع للحشفت</p> <p>314 607/20) 31/41</p>
<p>الأصلي</p>	<p>RAL 9018</p>	<p>RAL 3015</p>	<p>الأصلي</p>	<p>RAL 3000</p>	<p>شفاف</p>
<p>أزرق أبيض</p>	<p>بردي بيضاء</p>	<p>وردي فاتح</p>	<p>شفاف</p>	<p>الزهر الأحمر</p>	<p>حجر الضوء</p>
<p>RAL 9001</p>	<p>RAL 9022</p>	<p>RAL 9007</p>	<p>RAL 1026</p>	<p>RAL 9010</p>	<p>RAL 6031</p>
<p>كريم الأبيض</p>	<p>لؤلؤ رمادي فاتح</p>	<p>باصتل بلو</p>	<p>أصفر مضيء</p>	<p>أبيض ناصع</p>	<p>حجر الضوء</p>
<p>RAL 9002</p>	<p>RAL 9023</p>	<p>RAL 4009</p>	<p>RAL 3020</p>	<p>RAL 9001</p>	<p>RAL 6451</p>
<p>أبيض رمادي</p>	<p>لؤلؤ رمادي غامق</p>	<p>البنفسجي الباصتل</p>	<p>الزهر الأحمر</p>	<p>كريم الأبيض</p>	<p>مونتوبلوك جرين</p>
<p>RAL 9003</p>	<p>RAL 1000</p>	<p>RAL 6027</p>	<p>RAL 9005</p>	<p>RAL 9003</p>	<p>RAL 7015</p>
<p>إشارة بيضاء</p>	<p>بيج أحمر</p>	<p>أخضر فاتح</p>	<p>أسود كالفيم</p>	<p>أزرق بعيد</p>	<p>أسود كالفيم</p>
<p>RAL 9004</p>	<p>RAL 1001</p>	<p>RAL 7030</p>	<p>RAL 1004</p>	<p>RAL 1028</p>	<p>RAL 9018</p>
<p>إشارة سوداء</p>	<p>اللون البيج</p>	<p>الستجاب الرمادي</p>	<p>[Cat] أصفر ذهبي</p>	<p>حافلة مدرسية صفراء</p>	<p>أزرق فيروزي</p>
<p>RAL 9005</p>	<p>RAL 1002</p>	<p>RAL 1036</p>	<p>RAL 6002</p>	<p>RAL 7001</p>	<p>RAL 6027</p>
<p>أسود كالفيم</p>	<p>أصفر رملي</p>	<p>ذهب لؤلؤي</p>	<p>[LD Deere] ورقه خضراء</p>	<p>فضي رمادي</p>	<p>أخضر فاتح</p>
<p>RAL 9006</p>	<p>RAL 1011</p>	<p>RAL 8029</p>	<p>RAL 7035</p>	<p>RAL 1015</p>	<p>RAL 9000</p>
<p>الغوتموم الأبيض</p>	<p>بني بيج</p>	<p>نحاس لؤلؤي</p>	<p>رمادي فاتح</p>	<p>العلاج الفاتح</p>	<p>البنفسجي الأزرق</p>
<p>RAL 9007</p>	<p>RAL 1013</p>	<p>RAL 4012</p>	<p>RAL 7011</p>	<p>RAL 9016</p>	<p>RAL 5012</p>
<p>ألمنيوم رمادي</p>	<p>لؤلؤ بيضاء</p>	<p>بنن بلاتيني</p>	<p>رمادي غامق</p>	<p>أبيض ناصع</p>	<p>أزرق فاتح</p>
<p>RAL 9010</p>	<p>RAL 1014</p>	<p>RAL 5025</p>	<p>RAL 7001</p>	<p>RAL 9001</p>	<p>RAL 5002</p>
<p>أبيض ناصع</p>	<p>عاج</p>	<p>لؤلؤ الجنطيانا الزرقاء</p>	<p>الرمادي الفضي</p>	<p>كريم</p>	<p>أوتوماتازين بلو</p>
<p>RAL 9011</p>	<p>RAL 1015</p>	<p>RAL 6036</p>	<p>RAL 8002</p>	<p>RAL 1001</p>	<p>RAL 9013</p>
<p>أسود جرافيت</p>	<p>العلاج الفاتح</p>	<p>المصيق اللؤلؤي الأخضر</p>	<p>إشارة بني</p>	<p>اللون البيج</p>	<p>التصويه البني الداكن</p>
<p>RAL 9016</p>	<p>RAL 9017</p>	<p>RAL 8016</p>	<p>RAL 8025</p>	<p>RAL 1020</p>	<p>RAL 6022</p>
<p>حركة المرور السوداء</p>	<p>حركة المرور السوداء</p>	<p>الماهونجي البني</p>	<p>بني فاتح</p>	<p>زيتون</p>	<p>زيتون دراب</p>
				<p>RAL 5005</p>	<p>سائرة داكنة جدا</p>
				<p>إشارة زرقاء</p>	

أمثلة التطبيق

حماية كل الأسطح لعقود قادمة



SI11/SI12



SI21/SI22



SI31



SI41/SI42



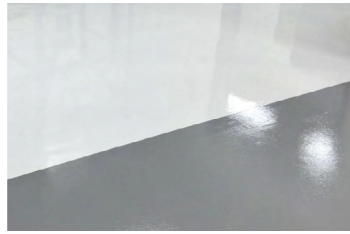
SI13/SI15



SI14



مانع تسريب المياه



بديل الايبوكسي



غير قابل الانزلاق



رفض الحرارة



الخارج



دهان مانع للتلوث



تجديد معطف فوقي



تجديد السيراميك



غير قابل للانزلاق



عدم الانزلاق



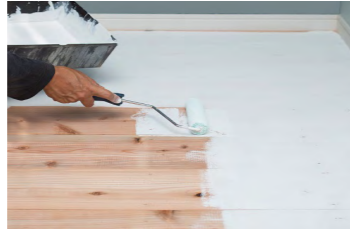
الداخلية



اليخوت



جرانيت



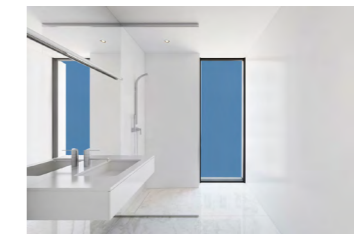
الأرضيات الخشبية



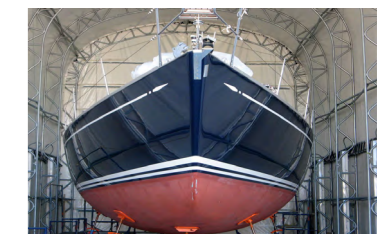
ألواح فولاذية



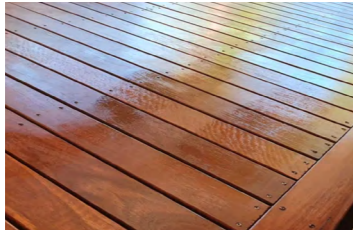
عزل



الحمامات



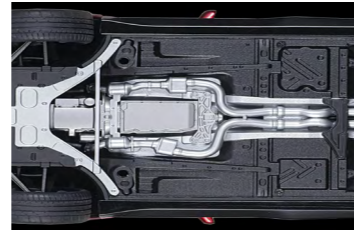
القوارب الشراعية



خشب



حوض سباحة



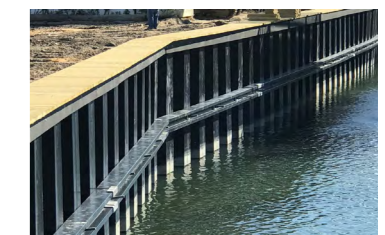
تحت طلاء السيارات



درع EMI-RF



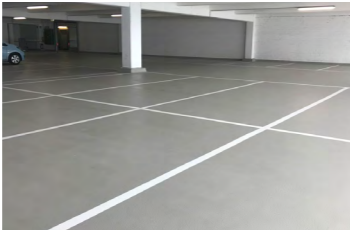
المداخل



جدران السد



أسمنت



طابق أرضي



أقواس العجلات



العوازل



البنية التحتية



أبواب السد

SI11 2-Component (2K)

طلاء واضح للأسطح اللامعة

المادة رقم: SI112000 2L / 1.900gr لمعان شفاف

الاستهلاك : 3 طبقات +/- 270 غرام / م 2 - 285 مل / م 2 75 ميكرون = 7 م 2

المساحة التي يمكن الوصول إليها: طبقتان: +/- 180 غرام / م 2 - 190 مل / م 2 50 ميكرون = 14 م 2

طبقة واحدة: +/- 90 غرام / م 2 - 95 مل / م 2 25 ميكرون = 21 م 2

صلابة: H9

يمكن تطبيق النظام بشكل مباشر أو غير مباشر على:

جميع الأسطح (المسامية وغير المسامية) مثل الخرسانة ،
صلب ، خشب ، أكريليك ، جبس ، مدهون أو غير مصبوغ
الأسطح الداخلية أو الخارجية.

مجالات التطبيق: المباني والمطارات والهيكل البحرية والجسور ،
الأنفاق والفنادق والمسكن الخاصة ، إلخ.

SI11 هو نظام طلاء قوي بشكل لا يصدق مكون من مكونين

التي تشكل مصفوفة متينة من الروابط الجزيئية (التحول إلى السيراميك) مما يؤدي إلى حماية دائمة
للسطح.

ثلاث خطوات بسيطة: تنظيف ، تجفيف ، وتطبيق.

- يصد بسهولة الماء والأوساخ والغبار والملوثات.
- هذا الطلاء مقاوم للماء بشكل دائم
- يعيد التشطيبات التالفة ويقلل من فترات التنظيف.
- مقاومة لجميع أنواع الكيماويات والأشعة فوق البنفسجية.
- خصائص متفوقة لمكافحة التلوث ومقاومة التآكل.
- يمكن أن يتحمل هذا الطلاء درجات حرارة تصل إلى 300 درجة مئوية.
- مناسبة لجعل الجدران مقاومة للحريق والأفضل
حل لجعل أسطح المنازل مقاومة للماء

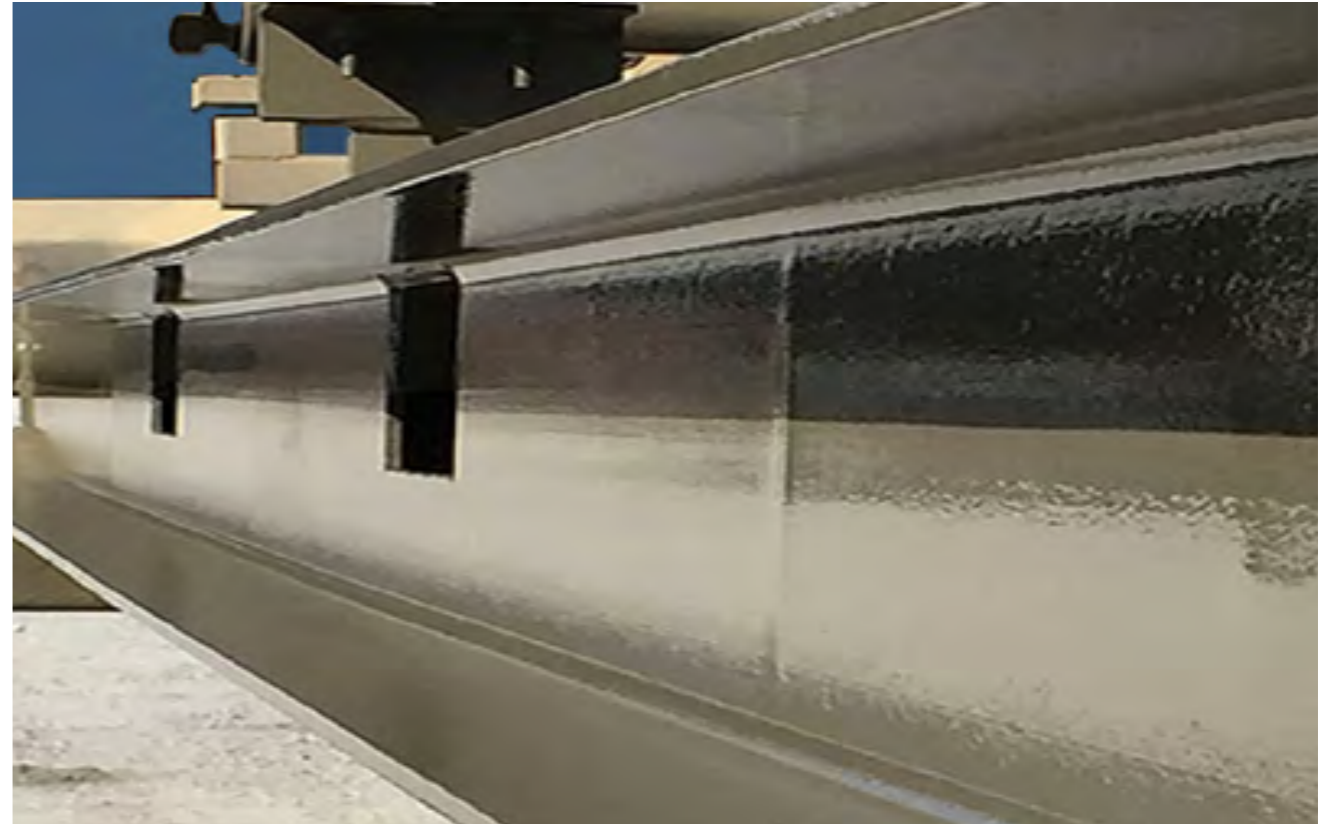
ستدوم بشكل دائم لمدة تصل إلى 30 عامًا+.



كيفية الاستخدام: صفحة 32



مقاومة كيميائية - مقاومة للتآكل



شبه دائم



مضاد للتآكل



دائم
طاردة للماء



مكافحة التلوث



مضاد للطحالب



حماية للأشعة فوق بنفسجية



التنظيف الذاتي
يبقى أنظف لفترة أطول



مقاومة التأثير
1 كجم / 2 رطل



مقاومة الصدمات الحرارية
1 كجم / 2 رطل

SI12 2-Component (2K)

طلاء واضح للأسطح غير اللامعة

المادة رقم: SI122000 2L / 2.000 gr شفاف غير لامع

الاستهلاك: 3 طبقات +/- 270 غرام / م² - 285 مل / م² 75 ميكرون = 7 م²

المساحة التي يمكن الوصول إليها: طبقتان +/- 180 غرام / م² - 190 مل / م² 50 ميكرون = 14 م²

طبقة واحدة: +/- 90 غرام / م² - 95 مل / م² 25 ميكرون = 21 م²

صلابة: H9

يمكن تطبيق النظام بشكل مباشر أو غير مباشر على:

جميع الأسطح (المسامية وغير المسامية) مثل الخرسانة،

صلب، خشب، أكريليك، جبس، مدهون أو غير مصبوغ

الأسطح الداخلية أو الخارجية.

مجالات التطبيق: المباني والمطارات والهياكل البحرية والجسور والأنفاق

الفنادق والمسكن الخاصة وما إلى ذلك.

SI12 هو نظام طلاء قوي بشكل لا يصدق مكون من مكونين

التي تشكل مصفوفة متينة من الروابط الجزيئية (التحول إلى السيراميك) مما يؤدي إلى حماية دائمة للسطح.

ثلاث خطوات بسيطة: تنظيف، تجفيف، وتطبيق.

- يصد بسهولة الماء والأوساخ والغبار والملوثات.
- هذا الطلاء مقاوم للماء بشكل دائم
- يعيد التشطيبات التالفة ويقلل من فترات التنظيف.
- مقاومة لجميع أنواع الكيماويات والأشعة فوق البنفسجية.
- خصائص متفوقة لمكافحة التلوث ومقاومة التآكل.
- يمكن أن يتحمل هذا الطلاء درجات حرارة تصل إلى 300 درجة مئوية.

مناسبة لجعل الجدران مقاومة للحريق والأفضل

حل لجعل أسطح المنازل مقاومة للماء

ستدوم بشكل دائم لمدة تصل إلى 30 عامًا+.



كيف تستعمل: صفحة 32



قوي للغاية - مقاوم للماء بشكل دائم



- شبه دائم
- مضاد للتآكل
- دائم طاردة للماء
- مكافحة التلوث
- مضاد للطحالب
- حماية للأشعة فوق بنفسجية
- التنظيف الذاتي يبقى أنظف لفترة أطول
- مقاومة التأثير 1 كجم / 2 رطل
- مقاومة الصدمات الحرارية 1 كجم / 2 رطل

SI31 2-Component (2K)

طلاء محكم شفاف للأسطح شبه اللمعة

المادة رقم: SI312000 2L / 2.000 gr شفاف غير لامع

الاستهلاك: 3 طبقات +/- 222 غرام / م 2 - 222 مل / م 2 90 ميكرون = 9 م 2

المساحة التي يمكن الوصول إليها: طبقتان +/- 111 غرام / م 2 - 111 مل / م 2 60 ميكرون = 18 م 2

1 لايبزان: +/- 74 غرام / م 2 - 74 مل / م 2 30 ميكرون = 27 م 2

صلابة: H9

يمكن تطبيق النظام بشكل مباشر أو غير مباشر على:

جميع الأسطح (المسامية وغير المسامية) مثل الخرسانة ،
صلب ، خشب ، أكريليك ، جبس ، مدهون أو غير مصبوغ
الأسطح الداخلية أو الخارجية.

مجالات التطبيق: المباني والمطارات والهيكل البحرية والجسور والأنفاق
الفنادق والمسكن الخاصة وما إلى ذلك.

SI31 هو نظام طلاء مكون من مركبين قوي بشكل لا يصدق.

الذي يشكل مصفوفة متينة من الروابط الجزيئية (تحويل في السيراميك) مما ينتج عنه حماية دائمة
للسطح.

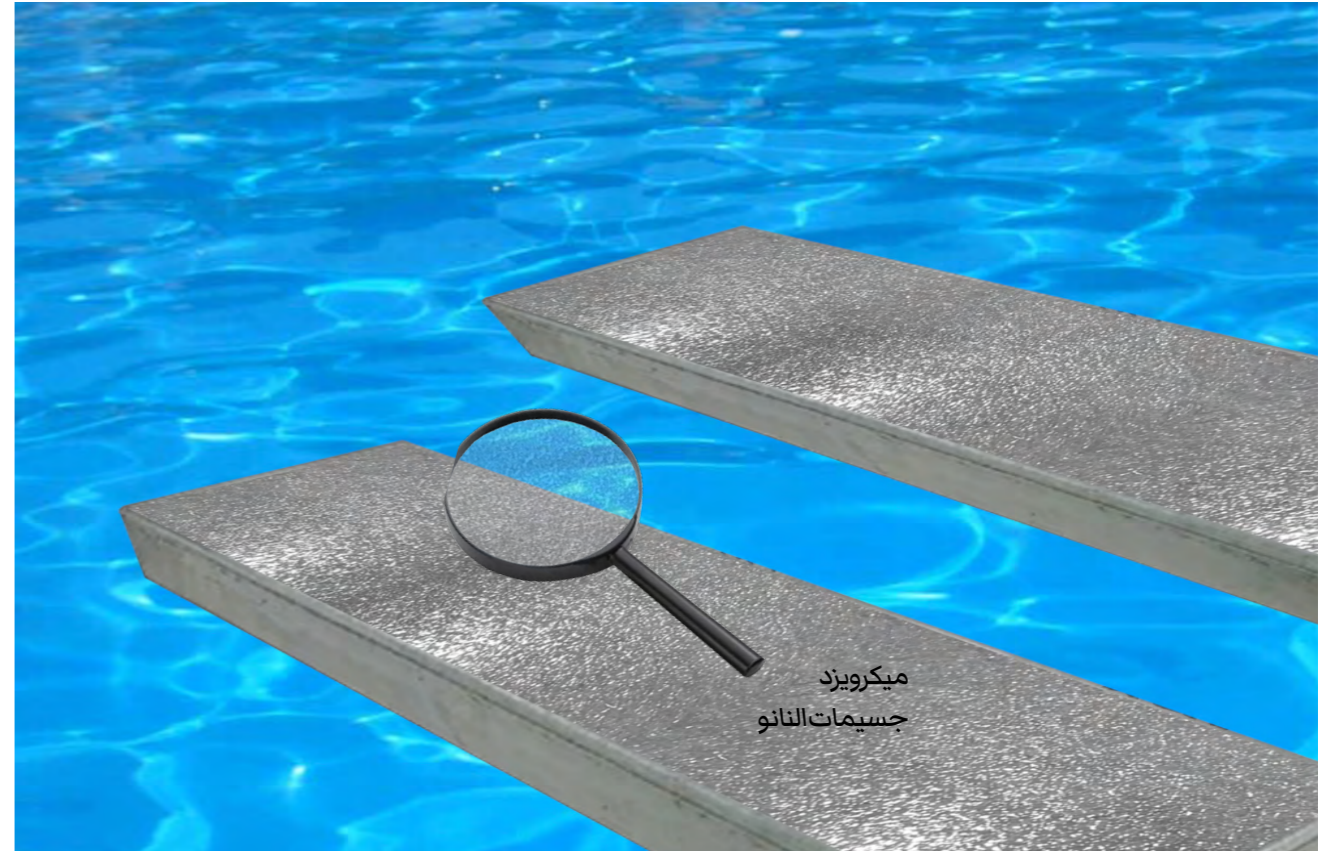
ثلاث خطوات بسيطة: تنظيف ، تجفيف ، وتطبيق.

- يصد بسهولة الماء والأوساخ والغبار والملوثات.
- هذا الطلاء مقاوم للماء بشكل دائم
- يعيد التشطيبات التالفة ويقلل من فترات التنظيف.
- مقاومة لجميع أنواع الكيماويات والأشعة فوق البنفسجية.
- خصائص متفوقة لمكافحة التلوث ومقاومة التآكل.
- يمكن أن يتحمل هذا الطلاء درجات حرارة تصل إلى 300 درجة مئوية.
- مناسبة لجعل الجدران مقاومة للحريق والأفضل
حل لجعل أسطح المنازل مقاومة للماء

ستدوم بشكل دائم لمدة تصل إلى 20 عامًا +.



كيف تستعمل: صفحة 32



ميكروبيد
جسيمات النانو

قوي للغاية - غير قابل للانزلاق



- شبه دائم
- مضاد للتآكل
- دائم
طاردة للماء
- مكافحة التلوث
- مضاد للطحالب
- حماية للأشعة فوق البنفسجية
- التنظيف الذاتي
يبقى أنظف لفترة أطول
- مقاومة التأثير
1 كجم / 2 رطل
- مقاومة الصدمات الحرارية
1 كجم / 2 رطل

SI21 2-Component (2K)

أقوى طلاء أبيض للأسطح اللامعة

المادة رقم: SI212000 2L / 2.400gr لمعان شفاف

الاستهلاك: 3 طبقات +/- 200 غرام / م² - 165 مل / م² 90 ميكرون = 12 م²

المساحة التي يمكن الوصول إليها: طبقتان +/- 130 غرام / م² - 110 مل / م² 60 ميكرون = 16 م²

طبقة واحدة: +/- 65 جم / م² - 55 مل / م² 30 ميكرون = 24 م²

صلاّب: H9

يمكن تطبيق النظام بشكل مباشر أو غير مباشر على:

جميع الأسطح (المسامية وغير المسامية) مثل الخرسانة ،

صلب ، خشب ، أكريليك ، جبس ، مدهون أو غير مصبوغ

الأسطح الداخلية أو الخارجية.

مجالات التطبيق: المباني والمطارات والهياكل البحرية والجسور ،

الأنفاق والفنادق والمسكن الخاصة ، إلخ.

SI21 هو نظام طلاء قوي بشكل لا يصدق مكون من مكونين

التي تشكل مصفوفة متينة من الروابط الجزيئية (التحول إلى السيراميك) مما يؤدي إلى حماية دائمة للسطح.

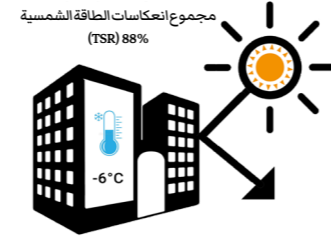
ثلاث خطوات بسيطة: تنظيف ، تجفيف ، وتطبيق.

- يصد بسهولة الماء والأوساخ والغبار والملوثات.
- هذا الطلاء مقاوم للماء بشكل دائم
- يعيد التشطيبات التالفة ويقلل من فترات التنظيف.
- مقاومة لجميع أنواع الكيماويات والأشعة فوق البنفسجية.
- خصائص متفوقة لمكافحة التلوث ومقاومة التآكل.
- يمكن أن يتحمل هذا الطلاء درجات حرارة تصل إلى 300 درجة مئوية.
- مناسبة لجعل الجدران مقاومة للحريق والأفضل حل لجعل أسطح المنازل مقاومة للماء

ستدوم بشكل دائم لمدة تصل إلى 25 عامًا.



كيف تستعمل: صفحة 32



شبه دائم



مضاد للتآكل



دائم
طاردة للماء



مكافحة التلوث



مضاد للطحالب



حماية للأشعة فوق بنفسجية



التنظيف الذاتي
يبقى أنظف لفترة أطول



مقاومة التأثير
1 كجم / 2 رطل



مقاومة الصدمات الحرارية
1 كجم / 2 رطل



مضاد للخدش - إعادة طلاء الايبوكسي



SI22 2-Component (2K)

أقوى طلاء أبيض للأسطح غير اللامعة

المادة رقم: SI222000 2L / 2.500 gr شفاف غير لامع

الاستهلاك: 3 طبقات +/- 200 غرام / م² - 165 مل / م² 90 ميكرون = 12 م²

المساحة التي يمكن الوصول إليها: طبقتان +/- 130 غرام / م² - 110 مل / م² 60 ميكرون = 16 م²

طبقة واحدة: +/- 65 جم / م² - 55 مل / م² 30 ميكرون = 24 م²

صلابة: H9

يمكن تطبيق النظام بشكل مباشر أو غير مباشر على:

جميع الأسطح (المسامية وغير المسامية) مثل الخرسانة ،

صلب ، خشب ، أكريليك ، جبس ، مدهون أو غير مصبوغ

الأسطح الداخلية أو الخارجية.

مجالات التطبيق: المباني والمطارات والهيكل البحرية والجسور والأنفاق

الفنادق والمسكن الخاصة وما إلى ذلك.

SI22 هو نظام طلاء قوي بشكل لا يصدق مكون من مكونين

التي تشكل مصفوفة متينة من الروابط الجزيئية (التحول إلى السيراميك) مما يؤدي إلى حماية دائمة للسطح.

ثلاث خطوات بسيطة: تنظيف ، تجفيف ، وتطبيق.

- يصد بسهولة الماء والأوساخ والغبار والملوثات.
- هذا الطلاء مقاوم للماء بشكل دائم
- يعيد التشطيبات التالفة ويقلل من فترات التنظيف.
- مقاومة لجميع أنواع الكيماويات والأشعة فوق البنفسجية.
- خصائص متفوقة لمكافحة التلوث ومقاومة التآكل.
- يمكن أن يتحمل هذا الطلاء درجات حرارة تصل إلى 300 درجة مئوية.

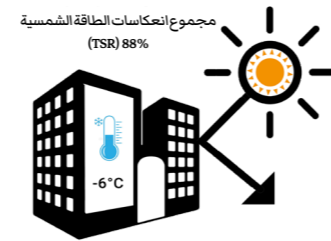
مناسبة لجعل الجدران مقاومة للحريق والأفضل

حل لجعل أسطح المنازل مقاومة للماء

ستدوم بشكل دائم لمدة تصل إلى 25 عامًا +.



كيف تستعمل: صفحة 32



- شبه دائم
- مضاد للتآكل
- دائم طاردة للماء
- مكافحة التلوث
- مضاد للطحالب
- حماية للأشعة فوق البنفسجية
- التنظيف الذاتي يبقى أنظف لفترة أطول
- مقاومة التأثير 1 كجم / 2 رطل
- مقاومة الصدمات الحرارية 1 كجم / 2 رطل



التصاق رائع - إعادة طلاء البلاط



SI13 2-Component (2K)

أروع دهان أبيض لأسطح قشر البيض

المادة رقم: SI132000 2L / 3.300 جرام أبيض

الاستهلاك: طبقتان +/- 280 جرام / م² - 170 مل / م² 90 ميكرون = 14 م²

المساحة التي يمكن الوصول إليها: طبقة واحدة +/- 140 جرام / م² - 85 مل / م² 45 ميكرون = 28 م²

صلابة: H7

يمكن تطبيق نظام SI13 بشكل مباشر أو غير مباشر

على جميع الأسطح (المسامية وغير المسامية) مثل

الخرسانة والصلب والخشب والاكريليك والجبس والمطيلية أو

الأسطح غير المطيلية ، في الداخل أو في الهواء الطلق

مجال التطبيق: المباني والمطارات والهيكل البحرية والجسور ،

الأنفاق والفنادق والمسكن الخاصة ، إلخ.

صلابة: H6

SI13 هو نظام طلاء قوي بشكل لا يصدق مكون من مكونين

التي تشكل مصفوفة متينة من الروابط الجزيئية (التحول إلى السيراميك) مما يؤدي إلى حماية دائمة للسطح.

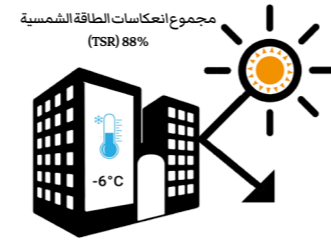
ثلاث خطوات بسيطة: تنظيف ، تجفيف ، وتطبيق.

- يصد بسهولة الماء والأوساخ والغبار والملوثات.
- هذا الطلاء مقاوم للماء بشكل دائم
- يعيد التشطيبات التالفة ويقلل من فترات التنظيف.
- مقاومة لجميع أنواع الكيماويات والأشعة فوق البنفسجية.
- خصائص متفوقة لمكافحة التلوث ومقاومة التآكل.
- يمكن أن يتحمل هذا الطلاء درجات حرارة تصل إلى 300 درجة مئوية.
- مناسبة لجعل الجدران مقاومة للحريق والأفضل حل لجعل أسطح المنازل مقاومة للماء

ستستمر بشكل دائم لمدة تصل إلى 25 عامًا+.



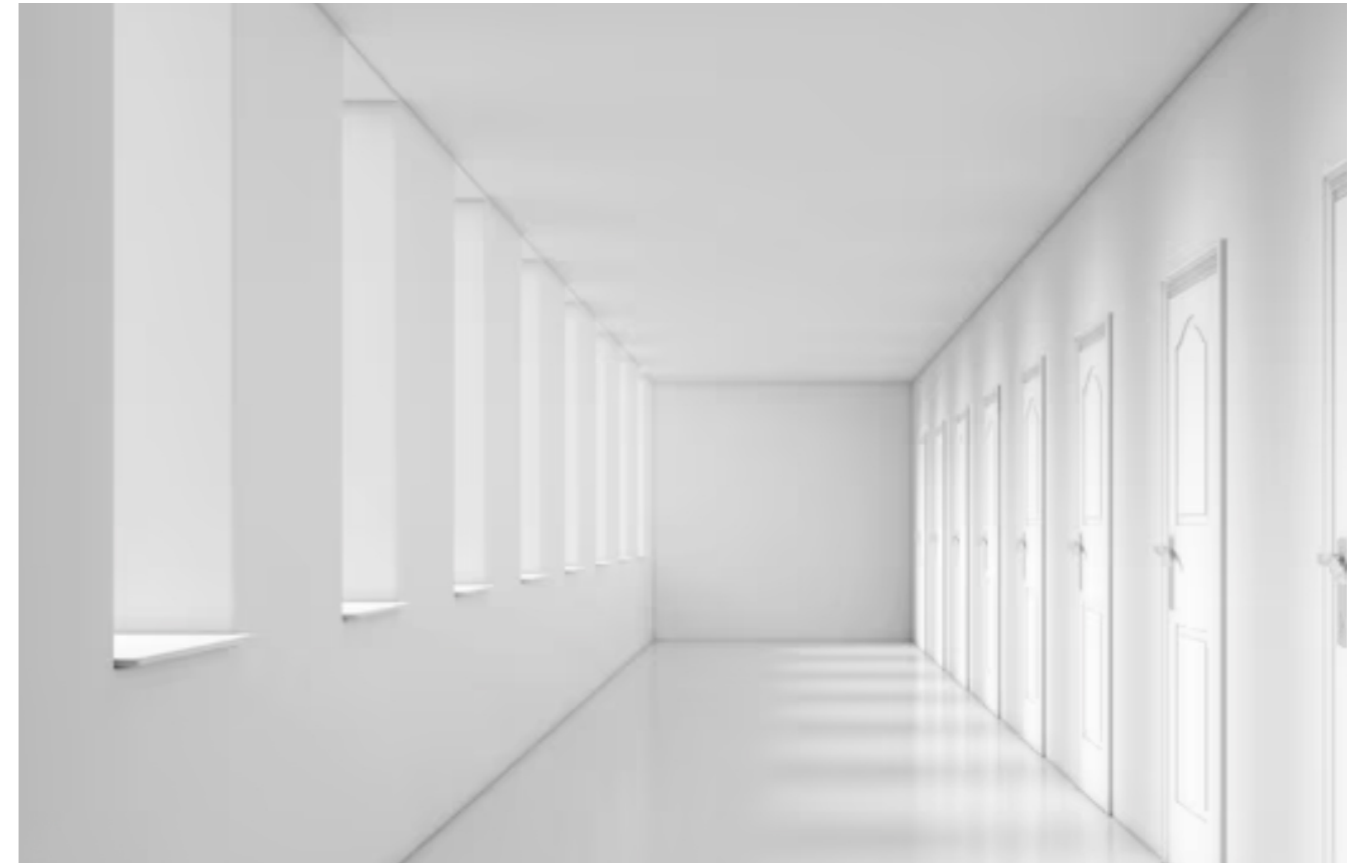
كيف تستعمل: صفحة 32



- شبه دائم
- مضاد للتآكل
- دائم طاردة للماء
- مكافحة التلوث
- مضاد للطحالب
- حماية للأشعة فوق بنفسجية
- التنظيف الذاتي يبقى أنظف لفترة أطول
- مقاومة التأثير 1 كجم / 2 رطل
- مقاومة الصدمات الحرارية 1 كجم / 2 رطل



التبريد السلبي - توفير الطاقة



SI15 1-Component (1K)

دهان رائع أبيض لأسطح قشر البيض

المادة رقم: SI152000 2L / 3.000 جرام أبيض

الاستهلاك: طبقتان +/- 250 جرام / م² - 144 مل / م² 90 ميكرون = 14 م²

المساحة التي يمكن الوصول إليها: طبقة واحدة +/- 125 جرام / م² - 72 مل / م² 45 ميكرون = 28 م²

يمكن تطبيق نظام SI15 بشكل مباشر أو غير مباشر

صلابة: H6

على جميع الأسطح (المسامية وغير المسامية) مثل:

الخرسانة والصلب والخشب والاكريليك والجبس والمطلية أو

الأسطح غير المطلية ، في الداخل أو في الهواء الطلق

مجال التطبيق: المباني والمطارات والهياكل البحرية والجسور ،

الأنفاق والفنادق والمسكن الخاصة ، إلخ.

SI15 هو نظام طلاء مكون من مكون واحد قوي بشكل لا يصدق

التي تشكل مصفوفة متينة من الروابط الجزيئية (التحول إلى السيراميك) مما يؤدي إلى حماية دائمة للسطح.

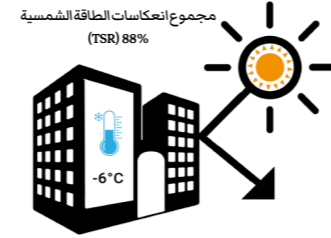
ثلاث خطوات بسيطة: تنظيف ، تجفيف ، وتطبيق.

- يصد بسهولة الماء والأوساخ والغبار والملوثات.
- هذا الطلاء مقاوم للماء بشكل دائم
- يعيد التشطيبات التالفة ويقلل من فترات التنظيف.
- مقاومة لجميع أنواع الكيماويات والأشعة فوق البنفسجية.
- خصائص متفوقة لمكافحة التلوث ومقاومة التآكل.
- يمكن أن يتحمل هذا الطلاء درجات حرارة تصل إلى 300 درجة مئوية.
- مناسبة لجعل الجدران مقاومة للحريق والأفضل حل لجعل أسطح المنازل مقاومة للماء

ستستمر بشكل دائم لمدة تصل إلى 20 عامًا +.



كيف تستعمل: صفحة 24 صفحة 32



- شبه دائم
- مضاد للتآكل
- دائم طاردة للماء
- مكافحة التلوث
- مضاد للطحالب
- حماية للأشعة فوق البنفسجية
- التنظيف الذاتي يبقى أنظف لفترة أطول
- مقاومة التأثير 1 كجم / 2 رطل
- مقاومة الصدمات الحرارية 1 كجم / 2 رطل



مقاومة للحرارة الكيميائية (300 درجة مئوية)



SI41 2-Component (2K)

طلاء أبيض محكم للأسطح شبه اللمعة

المادة رقم: SI41000 2L / 2.400gr لمعان شفاف

الاستهلاك: 3 طبقات +/- 200 غرام / م² - 165 مل / م² 105 ميكرون = 12 م²

المساحة التي يمكن الوصول إليها: طبقتان +/- 130 غرام / م² - 110 مل / م² 70 ميكرون = 16 م²

طبقة واحدة: +/- 65 جم / م² - 55 مل / م² 35 ميكرون = 24 م²

صلابة: H9

يمكن تطبيق النظام بشكل مباشر أو غير مباشر على:

جميع الأسطح (المسامية وغير المسامية) مثل الخرسانة،

صلب، خشب، أكريليك، جبس، مدهون أو غير مصبوغ

الأسطح الداخلية أو الخارجية.

مجالات التطبيق: المباني والمطارات والهياكل البحرية والجسور،

الأنفاق والفنادق والمسكن الخاصة، إلخ.

SI41 عبارة عن نسيج جزيئي نانو مدرع فائق القوة، ونظام طلاء عازل حراري مكون من عنصرين يشكل مصفوفة متينة من الروابط الجزيئية (التحول إلى السيراميك) مما يؤدي إلى حماية دائمة للسطح. يحمي من الحرارة والبرودة ويقلل من تداخل EMI-RF.

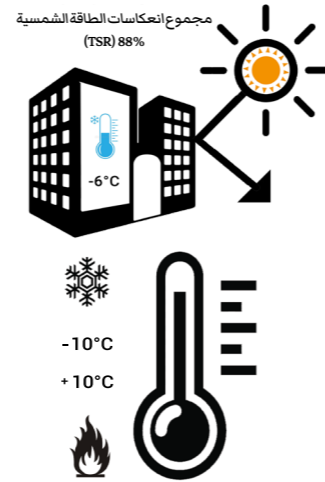
ثلاث خطوات بسيطة: تنظيف، تجفيف، وتطبيق.

- يصد بسهولة الماء والأوساخ والغبار والملوثات.
- هذا الطلاء مقاوم للماء بشكل دائم
- يعيد التشطيبات التالفة ويقلل من فترات التنظيف.
- مقاومة لجميع أنواع الكيماويات والأشعة فوق البنفسجية.
- خصائص متفوقة لمكافحة التلوث ومقاومة التآكل.
- يمكن أن يتحمل هذا الطلاء درجات حرارة تصل إلى 300 درجة مئوية.
- مناسبة لجعل الجدران مقاومة للحريق والأفضل حل لجعل أسطح المنازل مقاومة للماء

ستدوم بشكل دائم لمدة تصل إلى 30 عامًا.



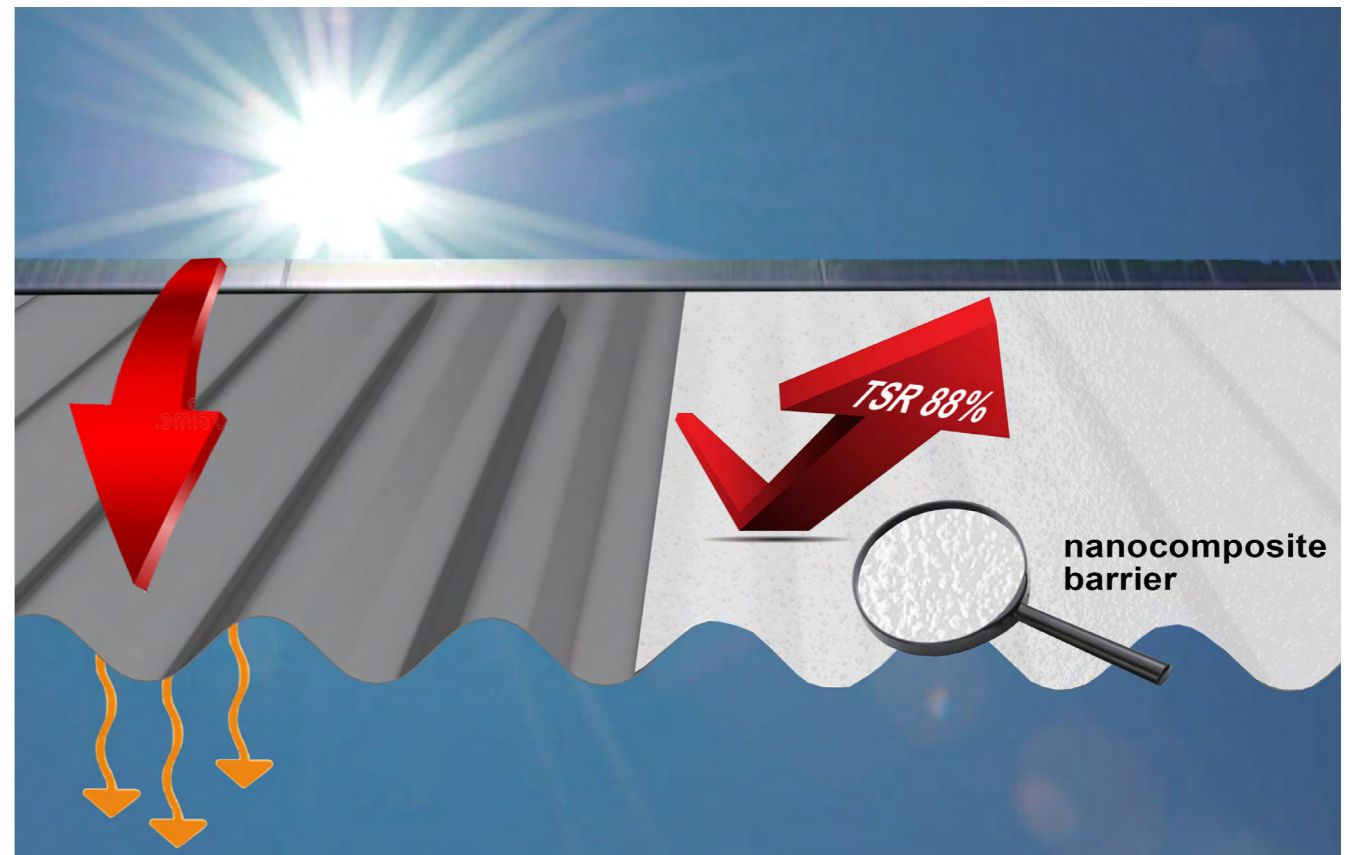
كيف تستعمل: صفحة 32



- شبه دائم
- مضاد للتآكل
- دائم
- طاردة للماء
- مكافحة التلوث
- مضاد للطحالب
- حماية للأشعة فوق البنفسجية
- التنظيف الذاتي
- يبقى أنظف لفترة أطول
- مقاومة التأثير
- 1 كجم / 2 رطل
- مقاومة الصدمات الحرارية
- 1 كجم / 2 رطل



لزعي وأدربي



SI42 2-Component (2K)

طلاء أبيض محكم للأسطح غير اللامعة

المادة رقم: SI42000 2L / 2.500gr لمعان شفاف

الاستهلاك: 3 طبقات +/- 200 غرام / م² - 165 مل / م² 105 ميكرون = 12 م²

المساحة التي يمكن الوصول إليها: طبقتان +/- 130 غرام / م² - 110 مل / م² 70 ميكرون = 16 م²

طبقة واحدة: +/- 65 جم / م² - 55 مل / م² 35 ميكرون = 24 م²

صلابة: H9

يمكن تطبيق النظام بشكل مباشر أو غير مباشر على:

جميع الأسطح (المسامية وغير المسامية) مثل الخرسانة،

صلب، خشب، أكريليك، جبس، مدهون أو غير مصبوغ

الأسطح الداخلية أو الخارجية.

مجال التطبيق: المباني والمطارات والهياكل البحرية والجسور،

الأنفاق والفنادق والمسكن الخاصة، إلخ.

SI42 عبارة عن نسج جزيئي نانو مدرع فائق القوة، ونظام طلاء عازل حراري مكون من عنصرين يشكل مصفوفة متينة من الروابط الجزيئية (التحول إلى السيراميك) مما يؤدي إلى حماية دائمة للسطح. يحمي من الحرارة والبرودة ويقلل من تداخل EMI-RF.

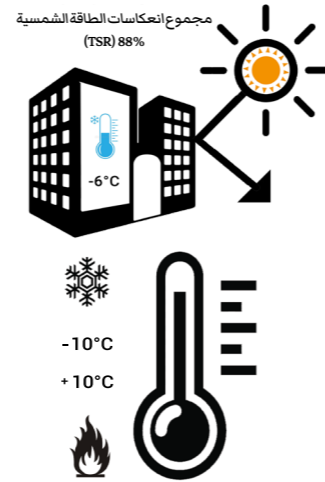
ثلاث خطوات بسيطة: تنظيف، تجفيف، وتطبيق.

- يصد بسهولة الماء والأوساخ والغبار والملوثات.
- هذا الطلاء مقاوم للماء بشكل دائم
- يعيد التشطيبات التالفة ويقلل من فترات التنظيف.
- مقاومة لجميع أنواع الكيماويات والأشعة فوق البنفسجية.
- خصائص متفوقة لمكافحة التلوث ومقاومة التآكل.
- يمكن أن يتحمل هذا الطلاء درجات حرارة تصل إلى 300 درجة مئوية.
- مناسبة لجعل الجدران مقاومة للحريق والأفضل حل لجعل أسطح المنازل مقاومة للماء

ستدوم بشكل دائم لمدة تصل إلى 30 عامًا+.



كيف تستعمل: صفحة 32



- شبه دائم
- مضاد للتآكل
- دائم
- طاردة للماء
- مكافحة التلوث
- مضاد للطحالب
- حماية للأشعة فوق البنفسجية
- التنظيف الذاتي
- يبقى أنظف لفترة أطول
- مقاومة التأثير
- 1 كجم / 2 رطل
- مقاومة الصدمات الحرارية
- 1 كجم / 2 رطل



دروع ضد الضوضاء و EMI-RFI تداخل



SIX1 2-Component (2K)

مايكرو الزنك برايمر جراي معدل السطح - مضاد للتآكل



المادة رقم: SIX12000 2L / 3.665gr لمعان شفافم 2

المساحة التي يمكن الوصول إليها: طبقتان +/- 60 غرام / م 2 - 110 مل / م 2 130 ميكرون = 16 م 2

طبقة واحدة: +/- 30- جم / م 2 - 55 مل / م 65 ميكرون = 24 م 2

صلابة: H7

يمكن تطبيق النظام بشكل مباشر أو غير مباشر على: الفولاذ والألمنيوم والأسطح العضوية الأخرى.

مجال التطبيق: المباني ، البحرية ، المطارات ، الهياكل البحرية ، الجسور



إعادة رسمها بسرعة



التصاق ممتاز

SIX1 عبارة عن برايمر من الزنك الصغير يعتمد على المذيبات. يتم استخدام هذا التمهيدي للحماية من التآكل على الفولاذ المقاوم للصدأ والمجلفن والكربون وسبائك الفولاذ والألمنيوم في الظروف المسببة للتآكل وله التصاق ممتاز بجميع الركائز العضوية وأحد طبقات السيراميك النهائية لدينا. يمكن تطبيق الطلاء التمهيدي عند رطوبة نسبية تتراوح بين 40-80% ويمكن دهانه خلال 8 ساعات عند درجة حرارة 30 درجة مئوية، وساعة عند درجة حرارة 60 درجة مئوية.



مايكرو الزنك - حشو الخشب

SIX2 2-Component (2K)

حشو الحبوب الخشبية معدل السطح - مخفض الامتصاص



المادة رقم: SIX22000 2L / 3.250gr لمعان شفافم 2

المساحة التي يمكن الوصول إليها: طبقتان +/- 50 غرام / م 2 - 110 مل / م 2 130 ميكرون = 16 م 2

طبقة واحدة: +/- 25- جم / م 2 - 55 مل / م 65 ميكرون = 24 م 2

صلابة: H4

يمكن تطبيق النظام بشكل مباشر أو غير مباشر على: الألومنيوم والخرسانة والخشب والأسطح العضوية الأخرى

مجال التطبيق: المباني البحرية والمطارات والجسور



إعادة رسمها بسرعة



التصاق ممتاز



مجاني VOC

وأبشخل الحطسل ليدعتك يدهىمتال اذه مدختسيء.امال هلقني بشخلل وشحنع قرابع SIX2 وحنو ةيوضعال زئالكرل عيجمجب زاتم قاصتال هلو ةيومدل تارعىشل اصاصتم الىقتل ةناسرخل نبي حوارتت ةبسن ةبوطر دنع يدهىمتال قبيطت نكمي. انيدل ةيولعل كيمارسىل تاقتبط يدحإ

40-80%.



كيفية استخدام نظام الطلاء الدائم لدينا:

يمكن تخزين هذه المنتجات لمدة تصل إلى 24 شهرًا (في بيئة مظلمة جافة ومستقرة لدرجة الحرارة)

درجة حرارة المعالجة:

درجة الحرارة المحيطة: 30-5 درجة مئوية
تجنب أشعة الشمس المباشرة والمطر و / أو الرطوبة العالية.

الأهمية:

قبل استخدام منتج NANO-CERAMIC ، يرجى التأكد من ارتداء معدات الحماية المناسبة. نوصي دائمًا باستخدام بدلة طلاء وقناع جهاز التنفس وقفازات من اللاتكس أو التنريل.

الزي / أدوات التطبيق:



جهاز تنفس الهواء النقي



بدلة الطلاء

قفازات التنريل



بخاخ طلاء احترافي
فوهة 1.3-1.7 مم / 0.05-0.06 بوصة



بكرة دهان
(مايكروفايبر)



جهاز تنفس



فرشاة الرسم
(أكريليك)

معلومات التطبيق

يمكن تطبيق الطلاءات SI11 / SI12 / SI13 / SI15 / SI21 / SI22 / SI41 / SI42 بشكل مباشر أو غير مباشر على جميع الأسطح (المسامية وغير المسامية) مثل الخرسانة أو الفولاذ أو الخشب أو الأكريليك أو الجبس أو الأسطح المطلية أو غير المطلية أو الداخلية أو الخارجية. سيكون السطح السفلي محميًا بشكل رائع ضد التآكل والتآكل وسيظل نظيفًا لفترة أطول. يصبح التنظيف أسرع وأسهل وأقل تكلفة لأن عوامل التنظيف الخاصة غير ضرورية.

تحضير

تأكد من أن السطح خالٍ من أي ملوثات وأوساخ. يمكن استخدام برايمر غني بالزنك في حالة حدوث مشاكل مع الركييزة. تحذير يجب أن يكون السطح جافًا تمامًا قبل التطبيق ويجب أن يظل جافًا لمدة 6 ساعات بعد التطبيق!

ادمج حافظة SI31B-SI11B-SI12B مع حافظة SI31A-SI11A-SI12A

اسكب العبلة B في العبلة A ، أو قم بقياس الوزن الصافي الدقيق بنسبة 1:9 واخلطه

جيدًا. امزج العبلة SI42B-SI13B-SI21B-SI22B مع عبلة SI42A-SI13A-SI21A-

SI22A عن طريق سكب العبلة B في العبلة A ، أو قم بقياس بنسبة 1:9 صافي الوزن

بالضبط واخلط جيدًا. صب المحتويات المخلوطة بحذر في بخاخ طلاء متخصص

، ورشها في طبقات رقيقة حتى يصل السطح إلى السماكة التي تريدها. اعتمادًا على

السطح والمادة والهيكل ، يمكن استخدام تقنيات تطبيق مختلفة (مثل بكرات الطلاء

أو الفرشاة). دع السطح يجف لمدة 24 ساعة. تم تجفيف اللمسة في غضون ساعة

واحدة ، بعد 4 ساعات ، شفي 85% ، والباقي 15% (خزف) شفي تمامًا بعد 7 أيام.

اعلم أنه لا يمكن تخزين المحتويات المختلطة لمدة تزيد عن 3 ساعات. يمكن ببساطة

الحفاظ على السطح بغسالة ضغط عالي عند 80 بار باستخدام شامبو SHRE القابل

للتحلل الحيوي.

تنظيف الأدوات

يمكن تخفيف المكونات الفردية ، وكذلك نظام الخلط في بخاخ الدهان ، وتنظيفها

باستخدام THIN أرق مذيب

SOLV Thinner solvent



لجميع أنواع دهان وطلاء السيراميك

رقم المادة: SOLV0400 400ml / 345gr

جميع الدهانات والطلاءات لدينا جاهزة للاستخدام ، في تطبيقات رش معينة ، خاصة الألوان الداكنة التي تتطلب أكثر من متوسط

صبغات الألوان ، قد يكون من الضروري استخدام مذيب قليل السمك لتحقيق التدفق الأمثل.

RETA/ACCL Retarder / Accelerator



علاج أبطأ أو علاج أسرع

رقم المادة: SOLV0400 400ml / 345g ACCL0200 200ml / 180gr

إذا احتاج التطبيق الخاص بك إلى وقت وميض أطول (وقت أطول لبناء الطبقة بطبقة ثانية أو ثالثة ، يمكنك إضافة RETA Retarder. في

حالة رغبتك في زيادة سرعة عملية المعالجة ، يمكنك إضافة مسرع ACCL.

الضمان الإلكتروني

ضمان جودة وموثوقية NANO-CERAMIC مضمون لمدة 10 سنوات إذا تم تطبيقه على أقصى سمك كما هو موضح في صفحة المنتج

في منطقة الاستهلاك / منطقة التوفر. يغطي ضمان المنتج المحدود المشتري للتثبيت في تطبيق بناء جديد عند التثبيت بشكل احترافي

أو تحت إشراف جهة تركيب معتمدة. ينطبق الضمان فقط على تطبيقات الجدران الخرسانية المشيدة حديثًا ، و فقط ضد تغير اللون

أو التقشير أو التشقق أو التفكك. لا يوجد ضمان ناتج عن تشققات سطحية / خرسانية. سيتم رفض جميع المطالبات الناتجة عن مواد

التنظيف الكيميائية ، بخلاف شامبو SHRE Pure Shine. الضمان ساري المفعول فقط إذا تم تسجيله بواسطة أحد المثبتين المعتمدين

لدينا من خلال نموذج تسجيل الضمان الإلكتروني للوكالة.

أطقم العينة ، اختبارها ولمسها وأشعر بها

Sales Demo Kit

Coated Substrates

- SI110500 (2K)
- SI150500 (1K)
- 2x500ml



DEMOPKIT

Test Kit

- SI130250 (2K)
- SI410250 (2K)
- SI210250 (2K)
- SI310250 (2K)
- SI330250 (2K)
- SI110250 - LY (2K)
- 6x 250ml



DEMOTKIT

Substrate Kit

16 different coating and paints



DEMOSKIT

All of our products are produced in accordance with To EU / ECHA USA / OSHA / EPA CANADA / WHIMS Agency rules

SDS و TDS لـ QR امسح رمز

NANO-CERAMIC®
WWW.NANO-CERAMIC.COM THE NEXT GENERATION COATINGS

Instructions for use:
Always wear the surface to free from contamination and dirt. A 2K SDS primer can be used in case of problems with the substrate or in concrete circumstances. The Primer should give the BEST COATING adhesion level.
Mix SI1511800 Coating with SI110250 (Activator), or mix in an equal ratio 2:1 NET WEIGHT using a scale. The surface must be absolutely dry before application. Apply 2K layer reaches a thickness of approx. 75-80 microns 2-3 after drying. Thickness to be determined by surface porosity.
Let the surface dry for 24 hours. It is ready to use 1 hour after 24 hours 80% cured and the remaining 20% (crosslinking) will be completed 7 days after 7 days. The area that the mixed content cannot be allowed longer than 3 hours.
75-80 microns 2:1 net weight in 2:1 layer 750-1000
Content: 1.8L / 60oz (NET WT. 1.73 kg / 3.81 LBS)

WARNING!
FLAMMABLE - LIQUID VAPOR AND SPRAY MIST HARMFUL EXPOSURE MAY CAUSE LUNG DAMAGE, ALLERGIC REACTION OR RESPIRATORY REACTION. MAY BE HARMFUL OR IRRITATING. MAY CAUSE EYE, SKIN, NOSE AND THROAT IRRITATION.

2K CERAMIC COATING
Super Durable Utilizes Nano-Technology
UV / Chemical / 300°C / 600°F Resistant

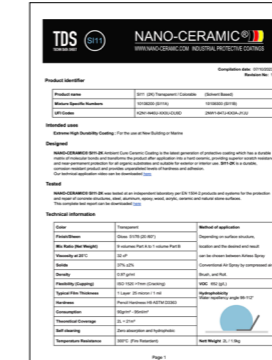
Perfect adhesion on:
Fiberglass, Epoxy, Aluminum, Steel, Concrete, Stone, Wood, Acrylic, Copper, Carbon, Fiber, Ceramic, PTFE, Adhesives, Diatomaceous Acid, Plastics, Glass.
Sheet: SI1511800 (2018/7)

Perfect adhesion on:
Fiberglass, Epoxy, Aluminum, Steel, Concrete, Stone, Wood, Acrylic, Copper, Carbon, Fiber, Ceramic, PTFE, Adhesives, Diatomaceous Acid, Plastics, Glass.
Sheet: SI1511800 (2018/7)

GLOSS

TRANSPARENT / COLORABLE

TRANSPARENT



نتيجة الفيديو
كود QR- مسح



اختبار EN1504-2
كود QR- مسح

NANO-CERAMIC®

WWW.NANO-CERAMIC.COM INDUSTRIAL PROTECTIVE COATINGS

لا يوجد خيار أفضل من الاستخدام
نانو سيراميك!

الرائد في الصلابة

هل كنت تعلم؟

أن طلاءاتنا مصنوعة من رمال السيليكا
النقية ، ما هو العنصر الأكثر شيوعًا على
الأرض؟

تاجر

