

NANO-CERAMIC®



WWW.NANO-CERAMIC.COM INDUSTRIAL PROTECTIVE COATINGS



تنظيف وحماية

ما الذي يجعل طلاء النانو سيراميك نظام بشكل دائم؟

نظام الطلاء الدائم NANO-CERAMIC هو أحدث جيل من الطلاء الواقي الذي يحوّل الطلاء إلى سيراميك صلب ، مما يوفر مقاومة فائقة للخدش وحماية شبه دائمة لجميع الأسطح الخارجية أو الداخلية.

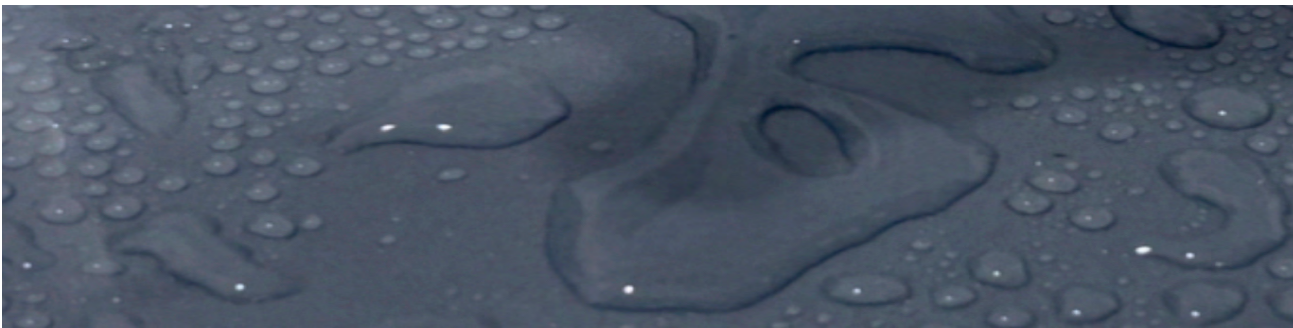
يتميز نظام الطلاء الدائم NANO-CERAMIC بمقاومته 300 درجة مئوية وأقوى 4 مرات من تشطيبات الطلاء التقليدية القائمة على الأكريليك ، ويمنع بشكل فعال الضرر الذي قد يؤثر على مظهر السطح الأصلي وسلامته.

لا وجود للصيانة لعدة سنوات!

تم اختبار نظام الطلاء الدائم NANO-CERAMIC الخاص بنا بشكل صارم بواسطة مختبر مستقل وفقاً للمعايير الأوروبية للدهانات الخارجية (EN 1504-2) وفقاً لتقرير الاختبار صفحة 19 كما هو موضح أدناه.

هل يمكن تطبيق طلاء NANO-CERAMIC على أي سطح؟

يمكن تطبيق نظام الطلاء الدائم NANO-CERAMIC بشكل مباشر أو غير مباشر على جميع أنواع الأسطح الداخلية أو الخارجية (ماسة وغير ماسة) ، مثل الخرسانة والخشب والأكريليك والجبس وغيرها الكثير. وغيرها الكثير دون الحاجة إلى برايمر.



هل نظام الطلاء الدائم بالنانو سيراميك ذاتي التنظيف؟

يوفر نظام الطلاء الدائم NANO-CERAMIC سطحاً دائماً مانعاً للماء ، ويتم تنظيفه ذاتياً ، ويسهل تنظيفه ويظل نظيفاً لفترة طويلة حيث لا يمكن للماء والأوساخ اختراق طبقة السيراميك ، و نظام الطلاء الدائم NANO-CERAMIC مقاوم لبخار الماء وامتصاص الماء.

هل يمكن للطلاءات المقاومة للماء أن تزيد من وقت التسارع والسرعة مع تقليل استهلاك الوقود في نفس الوقت؟

تتميز طلاءات ودهانات مقاومة عالية التأثير مصفحة من السيراميك النانوي بأنها قوية للغاية وتحتوي على جزيئات ناعم، السطح فائق المقاومة للماء له تأثير جيد في تقليل السحب، والحد الأقصى لمعدل تقليل السحب يصل إلى 23.4%.

في تحليل جديد من IPTEK ITS 2023 فيما يتعلق بتقليل السحب، تم الحصول على الاستنتاجات التالية. وقد وجد أن هناك زيادة في التسارع بسبب تقليل السحب في نموذج السفينة المعالج بطبقة كارهة للماء للغاية، مما يدل على تحسن بنسبة 31% مقارنة بالسطح غير المطلي وتحسن بنسبة 27% مقارنة بالسطح المطلي التقليدي المضاد للقاذورات.

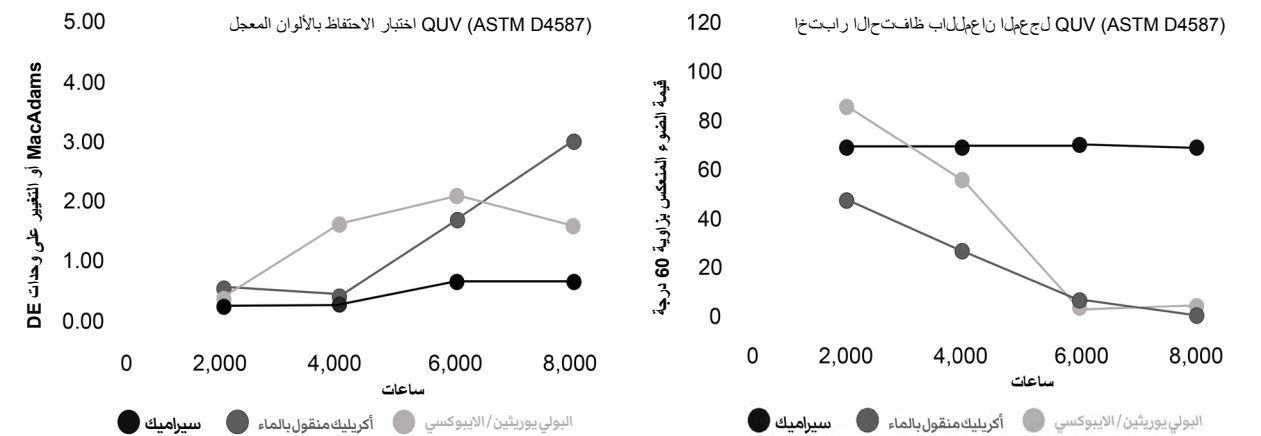
كما نشر في المجلة الدولية للابتكار والأبحاث في الهندسة البحرية.

[انقر هنا](#) للحصول على تحليلات IPTEK.

الدهانات الأخرى ببساطة غير مناسبة للبيئات الخارجية القاسية على المدى الطويل.

من أجل تجنب الخصائص التي لا يتم صيانتها بشكل جيد (تعفن الخرسانة ، والطلاء المكسور والمتأثر بالعوامل الجوية ، وما إلى ذلك) للعقود القادمة ، فإن نظام الطلاء الدائم لدينا هو ببساطة أفضل حل للحفاظ على قيمة استثمارك في مكانه الصحيح.

متفوقة في الاحتفاظ بالألوان واللمعان



مجموعة خاصة من كيماويات التلوين عالية الجودة مشتتة بالحاسوب في راتينج سيراميك فائق.

الجيلاتين التقليدية عبارة عن خليط مع راتنجات الإيبوكسي أو البولي يوريثين ، والتي تعد جودة الراتنجات والأصباغ منها العامل الأكثر أهمية في القوة المطلقة. يتمتع معظمها بعمر افتراضي يصل إلى 15 عامًا ، مع الاحتفاظ بالصلابة واللون واللمعان (بهت أشعة الشمس) والخلط اليدوي نحو الجودة المتسقة كونها المشكلات الأكثر شيوعًا في الحفاظ على الكائن المطلوب في مستوى جمالي مبهج.

مقارنة الجودة مع الدهانات التقليدية

في حالة الكتابة بخط عريض ، فهذا يعني أوجه القصور الموجودة في الجودة.

سيراميك	البولي يوريثين	ايبوكسي	أكريليك	مميزات
لا	نعم	نعم	نعم	التمهيدي
ممتاز	مستكين	مستكين	مستكين	قوة ملازمة
ممتاز	مستكين	حسن	مستكين	اختبار القطع العرضي
ممتاز	مستكين	حسن	مستكين	مقاومة التآكل
ممتاز	حسن	مستكين	متوسط	مقاومة الأشعة فوق البنفسجية
ممتاز	حسن	حسن	مستكين	عوامل الغلاف الجوي الاصطناعية
ممتاز	مستكين	متوسط	متوسط	الاحتفاظ بالألوان
ممتاز	مستكين	مستكين	مستكين	احتباس اللمعان
ممتاز	مستكين	حسن	حسن	مقاومة كيميائية
ممتاز	مستكين	متوسط	مستكين	هجوم كيميائي شديد
300 درجة مئوية	درجة مئوية 263	درجة مئوية 177	91 درجة مئوية	مقاومة درجات الحرارة
ممتاز	حسن	مستكين	حسن	مقاومة الصدمة الحرارية
ممتاز	مستكين	حسن	مستكين	نفاذية ثاني أكسيد الكربون
ممتاز	متوسط	حسن	متوسط	نفاذية بخار الماء
0%	3%	2%	1%	مقاومة امتصاص الماء
ممتاز	متوسط	حسن	مستكين	الشيخوخة عند 70 درجة مئوية
ممتاز	مستكين	حسن	متوسط	قوة التصاق الانسحاب
ممتاز	مستكين	حسن	متوسط	مقاومة التأثير
نعم	لا	لا	لا	مكافحة الكتابة على الجدران
نعم	لا	لا	لا	مكافحة النمل الأبيض (خشب)
نعم	لا	لا	لا	التنظيف الذاتي كاره للماء
نعم	لا	لا	لا	سهل التنظيف
88 (أبيض)	60 (أبيض)	60 (أبيض)	60 (أبيض)	إجمالي الانعكاس الشمسي (TSR)
30+	15	15	7	العمر المتوقع في سنوات

20 + 7-15 سنوات

العمر

نظام طلاء ودهان سيراميك



SI12/SI11 2-Component

طلاء واضح للأسطح اللامعة وغير اللامعة

المادة رقم: SI122000 2L / 2.000gr - SI112000 2L / 1.900gr لمعان شفاف

الاستهلاك: 3 طبقات +/- 270 غرام / م / 285 مل / م 75 2 ميكرون = 7 م 2

المساحة التي يمكن الوصول إليها: طبقتان +/- 180 غرام / م / 2 - 190 مل / م 50 2 ميكرون = 14 م 2

طبقة واحدة: +/- 90 غرام / م / 2 - 95 مل / م 25 2 ميكرون = 21 م 2

صلابة: H9

يمكن تطبيق النظام بشكل مباشر أو غير مباشر على:

جميع الأسطح (المسامية وغير المسامية) مثل الخرسانة ،

صلب ، خشب ، أكربليك ، جبس ، مدهون أو غير مصبوغ

الأسطح الداخلية أو الخارجية.

مجالات التطبيق: المباني والمطارات والهياكل البحرية والجسور ،

الأنفاق والفنادق والمسكن الخاصة ، إلخ.

SI12/SI11 هو نظام طلاء قوي بشكل لا يصدق مكون من مكونين

التي تشكل مصفوفة متينة من الروابط الجزيئية (التحول إلى السيراميك) مما يؤدي إلى حماية دائمة للسطح.

ثلاث خطوات بسيطة: تنظيف ، تجفيف ، وتطبيق.

- يصد بسهولة الماء والأوساخ والغبار والملوثات.
- هذا الطلاء مقاوم للماء بشكل دائم
- يعيد التشطيبات التالفة ويقلل من فترات التنظيف.
- مقاومة لجميع أنواع الكيماويات والأشعة فوق البنفسجية.
- خصائص متفوقة لمكافحة التلوث ومقاومة التآكل.
- يمكن أن يتحمل هذا الطلاء درجات حرارة تصل إلى 300 درجة مئوية.
- مناسبة لجعل الجدران مقاومة للحريق والأفضل حل لجعل أسطح المنازل مقاومة للماء

ستدوم بشكل دائم لمدة تصل إلى 30 عامًا+.



كيف تستعمل: صفحة 16



شبه دائم



مضاد للتآكل



دائم
طاردة للماء



مكافحة التلوث



مضاد للطحالب



حماية للأشعة فوق البنفسجية



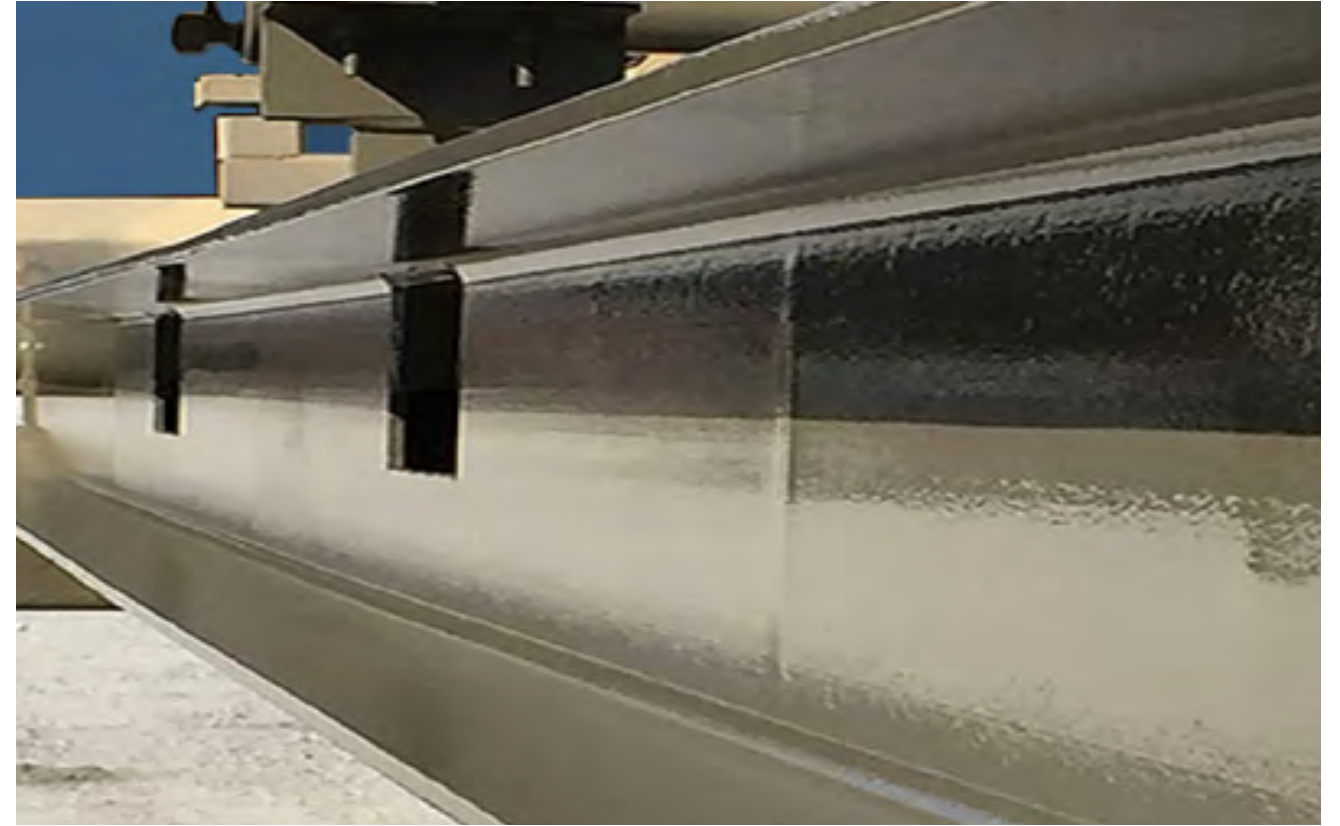
التنظيف الذاتي
يبقى أنظف لفترة أطول



مقاومة التأثير
1 كجم / 2 رطل



مقاومة الصدمات الحرارية
1 كجم / 2 رطل



قوي للغاية - مضاد للتآكل



SI22/SI21 2-Component (2K)

أقوى طلاء أبيض للأسطح اللامعة والساتانية

المادة رقم: SI222000 2L / 2.500gr - SI212000 2L / 2.400gr لمعان شفاف

الاستهلاك: 3 طبقات +/- 200 غرام / م² - 165 م / م 90 ميكرون = 12 م²

المساحة التي يمكن الوصول إليها: طبقتان +/- 130 غرام / م² - 110 م / م 60 ميكرون = 16 م²

طبقة واحدة: +/- 65 جم / م² - 55 م / م 30 ميكرون = 24 م²

صلابة: H9

يمكن تطبيق النظام بشكل مباشر أو غير مباشر على:

جميع الأسطح (المسامية وغير المسامية) مثل الخرسانة ،
صلب ، خشب ، أكربليك ، جبس ، مدهون أو غير مصبوغ
الأسطح الداخلية أو الخارجية.

مجالات التطبيق: المباني والمطارات والهايكل البحرية والجسور ،
الأنفاق والفنادق والمسكن الخاصة ، إلخ.

SI22/SI21 هو نظام طلاء قوي بشكل لا يصدق مكون من مكونين

التي تشكل مصفوفة متينة من الروابط الجزيئية (التحول إلى السيراميك) مما يؤدي إلى حماية دائمة
للسطح.

ثلاث خطوات بسيطة: تنظيف ، تجفيف ، وتطبيق.

- يصد بسهولة الماء والأوساخ والغبار والملوثات.
- هذا الطلاء مقاوم للماء بشكل دائم
- يعيد التشطيبات التالفة ويقلل من فترات التنظيف.
- مقاومة لجميع أنواع الكيماويات والأشعة فوق البنفسجية.
- خصائص متفوقة لمكافحة التلوث ومقاومة التآكل.
- يمكن أن يتحمل هذا الطلاء درجات حرارة تصل إلى 300 درجة مئوية.
- مناسبة لجعل الجدران مقاومة للحريق والأفضل
حل لجعل أسطح المنازل مقاومة للماء

ستدوم بشكل دائم لمدة تصل إلى 25 عامًا+.

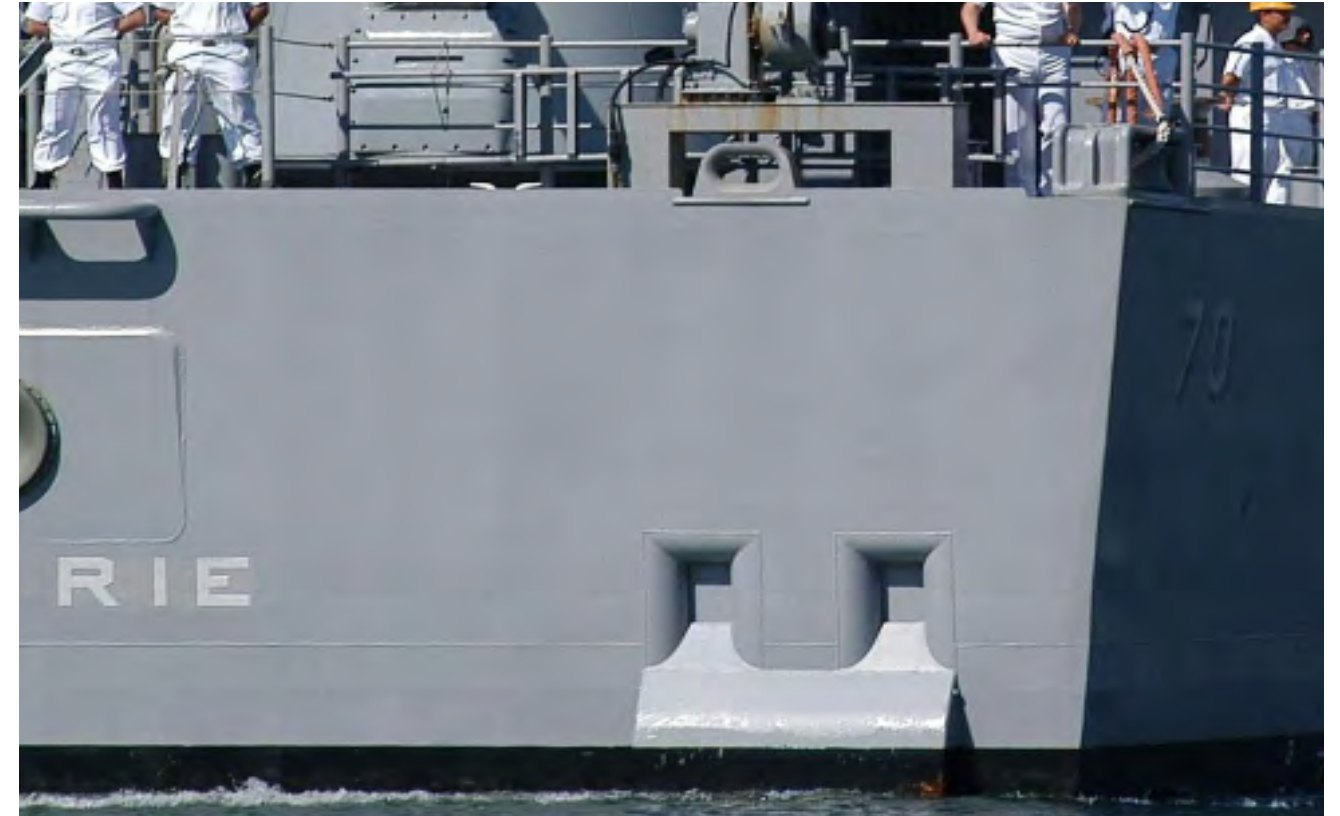


كيف تستعمل: صفحة 16

- شبه دائم
- مضاد للتآكل
- دائم طاردة للماء
- مكافحة التلوث
- مضاد للطحالب
- حماية للأشعة فوق البنفسجية
- التنظيف الذاتي يبقى أنظف لفترة أطول
- مقاومة التأثير 1 كجم / 2 رطل
- مقاومة الصدمات الحرارية 1 كجم / 2 رطل



الصدمة الحرارية - مقاومة التأثير



SI31 2-Component (2K)

طلاء محكم شفاف للأسطح شبه اللمعة

المادة رقم: SI312000 2L / 2.000 gr شفاف غير لامع

الاستهلاك: 3 طبقات +/- 222 غرام / م 2 - 222 مل / م 2 90 ميكرون = 9 م 2

المساحة التي يمكن الوصول إليها: طبقتان +/- 111 غرام / م 2 - 111 مل / م 2 60 ميكرون = 18 م 2

1 لايبزان: +/- 74 غرام / م 2 - 74 مل / م 2 30 ميكرون = 27 م 2

صلابة: H9

يمكن تطبيق النظام بشكل مباشر أو غير مباشر على:

جميع الأسطح (المسامية وغير المسامية) مثل الخرسانة ،

صلب ، خشب ، أكريليك ، جبس ، مدهون أو غير مصبوغ

الأسطح الداخلية أو الخارجية.

مجالات التطبيق: المباني والمطارات والهيكل البحرية والجسور والأنفاق

الفنادق والمسكن الخاصة وما إلى ذلك.

SI31 هو نظام طلاء مكون من مركبين قوي بشكل لا يصدق.

الذي يشكل مصفوفة متينة من الروابط الجزيئية (تحويل في السيراميك) مما ينتج عنه حماية دائمة للسطح.

ثلاث خطوات بسيطة: تنظيف ، تجفيف ، وتطبيق.

- يصد بسهولة الماء والأوساخ والغبار والملوثات.
- هذا الطلاء مقاوم للماء بشكل دائم
- يعيد التشطيبات التالفة ويقلل من فترات التنظيف.
- مقاومة لجميع أنواع الكيماويات والأشعة فوق البنفسجية.
- خصائص متفوقة لمكافحة التلوث ومقاومة التآكل.
- يمكن أن يتحمل هذا الطلاء درجات حرارة تصل إلى 300 درجة مئوية.

مناسبة لجعل الجدران مقاومة للحريق والأفضل

حل لجعل أسطح المنازل مقاومة للماء

ستدوم بشكل دائم لمدة تصل إلى 20 عامًا +.



كيف تستعمل: صفحة 32



مانع للانزلاق - تقليل الضوضاء



شبه دائم



مضاد للتآكل



دائم
طاردة للماء



مكافحة التلوث



مضاد للطحالب



حماية للأشعة فوق بنفسجية



التنظيف الذاتي
يبقى أنظف لفترة أطول



مقاومة التأثير
1 كجم / 2 رطل



مقاومة الصدمات الحرارية
1 كجم / 2 رطل

SI14 3-Component (3K)

أذكي مانع للحشف أسود / أحمر / أزرق / رمادي

المادة رقم: SI144000-BK SI144000-RD 4L / 4.300gr

SI144000-BL SI144000-GR 4L / 4.300gr

الاستهلاك: طبقتان 308 غرام / م 2 - 286 مل / م 2 = 200 ميكرون / م 14 م 2 المساحة القابلة
للوصول: 1 طبقة 154 غرام / م 2 - 143 مل / م 2 = 100 ميكرون / م 28 م 2

صلابة: H7

طبقة واحدة: معطف هلام ، الألياف الزجاجية ، الصلب ، الألومنيوم ، البلاستيك ، الخشب

مجال التطبيق: المضادة للحشف البحري (البيئات الرطبة)



كيف تستعمل: صفحة 16

SI14 هو نظام مضاد للحشف فائق القوة وأنيق مكون من 3 مكونات يشكل مصفوفة متينة من الروابط الجزيئية (التحول إلى السيراميك) مما يؤدي إلى حماية فائقة للسطح.

ثلاث خطوات بسيطة: تنظيف ، تجفيف ، وتطبيق.

- يطلق بسهولة الطحالب
- سطح تلميع ذاتي فائق النعومة
- نحاس عضوي وقصدير غير مبيد حيوي
- هذا الطلاء له تأثير كاره للماء.
- مقاومة لجميع أنواع الكيماويات والأشعة فوق البنفسجية.
- يمكن أن يتحمل هذا الطلاء درجات حرارة تصل إلى 300 درجة مئوية

يدوم بشكل شبه دائم لمدة تصل إلى 8 سنوات +

- شبه دائم
- مضاد للتآكل
- دائم طارد من الماء
- مكافحة التلوث
- مضاد للطحالب
- حماية للأشعة فوق البنفسجية
- التنظيف الذاتي يبقى أنظف لفترة أطول
- مقاومة التأثير 1 كجم / 2 رطل
- مقاومة الصدمات الحرارية 1 كجم / 2 رطل



فائقة النعومة - توفر الوقود



SI15 (1K) / SI13 (2K)

دهان رائع أبيض لجميع أنواع الأسطح

المادة رقم: 2L SI132000 لتر / 2L 3300 SI152000 لتر / 3000 جرام أبيض

الاستهلاك: طبقتان +/- 235 جرام / م² - 143 مل / م² 90 ميكرون = 14 م²

المساحة التي يمكن الوصول إليها: طبقة واحدة +/- 118 جرام / م² - 72 مل / م² 45 ميكرون = 28 م²

صلابة: H6

يمكن تطبيق نظام SI15 بشكل مباشر أو غير مباشر

على جميع الأسطح (المسامية وغير المسامية) مثل

الخرسانة والصلب والخشب والاكريليك والجبس والمطيلية أو

الأسطح غير المطيلية ، في الداخل أو في الهواء الطلق

مجال التطبيق: المباني والمطارات والهياكل البحرية والجسور ،

الأنفاق والفنادق والمسكن الخاصة ، إلخ.

SI15/SI13 هو نظام طلاء مكون من مكون واحد قوي بشكل لا يصدق

التي تشكل مصفوفة متينة من الروابط الجزيئية (التحول إلى السيراميك) مما يؤدي إلى حماية دائمة للسطح.

ثلاث خطوات بسيطة: تنظيف ، تجفيف ، وتطبيق.

- يصد بسهولة الماء والأوساخ والغبار والملوثات.
- هذا الطلاء مقاوم للماء بشكل دائم
- يعيد التشطيبات التالفة ويقلل من فترات التنظيف.
- مقاومة لجميع أنواع الكيماويات والأشعة فوق البنفسجية.
- خصائص متفوقة لمكافحة التلوث ومقاومة التآكل.
- يمكن أن يتحمل هذا الطلاء درجات حرارة تصل إلى 300 درجة مئوية.
- مناسبة لجعل الجدران مقاومة للحريق والأفضل حل لجعل أسطح المنازل مقاومة للماء

ستستمر بشكل دائم لمدة تصل إلى 20 عامًا +.



كيف تستعمل: صفحة 16

- شبه دائم
- مضاد للتآكل
- دائم طاردة للماء
- مكافحة التلوث
- مضاد للطحالب
- حماية للأشعة فوق البنفسجية
- التنظيف الذاتي يبقى أنظف لفترة أطول
- مقاومة التأثير 1 كجم / 2 رطل
- مقاومة الصدمات الحرارية 1 كجم / 2 رطل



Passive Cooling - Isolating



SIX1 2-Component (2K)

مايكرو الزنك برايمر جراي معدل السطح - مضاد للتآكل



المادة رقم: SIX12000 2L / 3.665gr لمعان شفافم 2

المساحة التي يمكن الوصول إليها: طبقتان +/- 60 غرام / م 2 - 110 مل / م 2 130 ميكرون = 16 م 2

طبقة واحدة: +/- 30- جم / م 2 - 55 مل / م 65 ميكرون = 24 م 2

صلابة: H7

يمكن تطبيق النظام بشكل مباشر أو غير مباشر على: الفولاذ والألمنيوم والأسطح العضوية الأخرى.

مجال التطبيق: المباني ، البحرية ، المطارات ، الهياكل البحرية ، الجسور



إعادة رسمها بسرعة



التصاق ممتاز

SIX1 عبارة عن برايمر من الزنك الصغير يعتمد على المذيبات. يتم استخدام هذا التمهيدي للحماية من التآكل على الفولاذ المقاوم للصدأ والمجلفن والكربون وسبائك الفولاذ والألمنيوم في الظروف المسببة للتآكل وله التصاق ممتاز بجميع الركائز العضوية وأحد طبقات السيراميك النهائية لدينا. يمكن تطبيق الطلاء التمهيدي عند رطوبة نسبية تتراوح بين 40-80% ويمكن دهانه خلال 8 ساعات عند درجة حرارة 30 درجة مئوية، وساعة عند درجة حرارة 60 درجة مئوية.



مايكرو الزنك - حشو الخشب

SIX2 2-Component (2K)

حشو الحبوب الخشبية معدل السطح - مخفض الامتصاص



المادة رقم: SIX22000 2L / 3.250gr لمعان شفافم 2

المساحة التي يمكن الوصول إليها: طبقتان +/- 50 غرام / م 2 - 110 مل / م 2 130 ميكرون = 16 م 2

طبقة واحدة: +/- 25- جم / م 2 - 55 مل / م 65 ميكرون = 24 م 2

صلابة: H4

يمكن تطبيق النظام بشكل مباشر أو غير مباشر على: الألومنيوم والخرسانة والخشب والأسطح العضوية الأخرى

مجال التطبيق: المباني البحرية والمطارات والجسور



إعادة رسمها بسرعة



التصاق ممتاز



مجاني VOC

وأبشخل الحطسل لي دعتك يدهي متال اذه مدختسي. امال هل قني بشخلل وشح نع قرابع SIX2 وحنو ذوي وضعل زئ الكرل عي م جب زاتم قاصتال هلو ذوي ومدل تارعى شل اصاصتال لى قتل ن اسرخل نى حوارتت ذبي سن ذب وطر دن يدهي متال قبي طت نكم ي. ان يدل ذوي ولعل كيم ارسل اتا قبط يدح

40-80%.



كيفية استخدام نظام الطلاء الدائم لدينا:

يمكن تخزين هذه المنتجات لمدة تصل إلى 24 شهرًا (في بيئة مظلمة جافة ومستقرة لدرجة الحرارة)

درجة حرارة المعالجة:
درجة الحرارة المحيطة: 30-5 درجة مئوية
تجنب أشعة الشمس المباشرة والمطر و / أو الرطوبة العالية.

الأهمية:

قبل استخدام منتج NANO-CERAMIC ، يرجى التأكد من ارتداء معدات الحماية المناسبة. نوصي دائمًا باستخدام بدلة طلاء وقناع جهاز التنفس وقفازات من اللاتكس أو النتريل.

الزي / أدوات التطبيق:



معلومات التطبيق

يمكن تطبيق الطلاءات SI11 / SI12 / SI13 / SI14 / SI15 / SI21 / SI22 / SI31 بشكل مباشر أو غير مباشر على جميع الأسطح (المسامية وغير المسامية) مثل الخرسانة أو الفولاذ أو الخشب أو الأكريليك أو الجبس أو الأسطح المطلية أو غير المطلية أو الداخلية أو الخارجية. سيكون السطح السفلي محميًا بشكل رائع ضد التآكل والتآكل وسيظل نظيفًا لفترة أطول. يصبح التنظيف أسرع وأسهل وأقل تكلفة لأن عوامل التنظيف الخاصة غير ضرورية. تحضير

تأكد من أن السطح خالٍ من أي ملوثات وأوساخ. يمكن استخدام برايمر غني بالزنك في حالة حدوث مشاكل مع الرطوبة. تحذير يجب أن يكون السطح جافًا تمامًا قبل التطبيق ويجب أن يظل جافًا لمدة 6 ساعات بعد التطبيق!

امزج العبوة SI11A-SI12A-SI13A- مع العبوة SI11B-SI12B-SI13B-SI21B-SI22B-SI31B- مع العبوة SI21A-SI22A-SI31A عن طريق سكب العبوة B في العبوة A ، أو قياس الوزن الصافي بالضبط بنسبة 9:1 واخلط جيدًا. امزج SI14A2800 مع SI14C0800 عن طريق صب العبوة C في العبوة A ، أو قم بالقياس بالضبط بواسطة الوزن الصافي بنسبة 2:7 باستخدام مقياس واخلط جيدًا ، ثم أضف محتوى SI14B0400 بالكامل أو قم بالقياس بالضبط بواسطة NET WEIGHT في نسبة 7:1 (مقارنة بـ SI14A2800) باستخدام مقياس واخلط جيدًا. الوزن بالضبط واخلط جيدًا. صب المحتويات المخلوطة بحذر في بخاخ طلاء متخصص ، ورشها في طبقات رقيقة حتى يصل السطح إلى السماكة التي تريدها. اعتمادًا على السطح والمادة والهيكل ، يمكن استخدام تقنيات تطبيق مختلفة (مثل بكرات الطلاء أو الفرشاة). دع السطح يجف لمدة 24 ساعة. تم تجفيف اللمس في غضون ساعة واحدة ، بعد 4 ساعات ، شفي 85% ، والباقي 15% (خزف) شفي تمامًا بعد 7 أيام. اعلم أنه لا يمكن تخزين المحتويات المختلطة لمدة تزيد عن 3 ساعات. يمكن ببساطة الحفاظ على السطح بغسالة ضغط عالي عند 80 بار باستخدام شامبو SHRE القابل للتحلل الحيوي.

تنظيف الأدوات

يمكن تخفيف المكونات الفردية ، وكذلك نظام الخلط في بخاخ الدهان ، وتنظيفها باستخدام THIN أرق مذيب.

SOLV Thinner solvent



لجميع أنواع دهان وطلاء السيراميك

رقم المادة: SOLV0400 400ml / 345gr

جميع الدهانات والطلاءات لدينا جاهزة للاستخدام ، في تطبيقات رش معينة ، خاصة الألوان الداكنة التي تتطلب أكثر من متوسط صبغات الألوان ، قد يكون من الضروري استخدام مذيب قليل السمك لتحقيق التدفق الأمثل.

RETA/ACCL Retarder / Accelerator



علاج أبطأ أو علاج أسرع

رقم المادة: SOLV0400 400ml / 345g ACCL0200 200ml / 180gr

إذا احتاج التطبيق الخاص بك إلى وقت وميض أطول (وقت أطول لبناء الطبقة بطبقة ثانية أو ثالثة ، يمكنك إضافة RETA Retarder. في حالة رغبتك في زيادة سرعة عملية المعالجة ، يمكنك إضافة مسرع ACCL.

الضمان الإلكتروني

ضمان جودة وموثوقية NANO-CERAMIC مضمون لمدة 10 سنوات إذا تم تطبيقه على أقصى سمك كما هو موضح في صفحة المنتج في منطقة الاستهلاك / منطقة التوفر. يغطي ضمان المنتج المحدود المشتري للتثبيت في تطبيق بناء جديد عند التثبيت بشكل احترافي أو تحت إشراف جهة تركيب معتمدة. ينطبق الضمان فقط على تطبيقات الجدران الخرسانية المشيدة حديثًا ، و فقط ضد تغير اللون أو التقشير أو التشقق أو التفكك. لا يوجد ضمان ناتج عن تشققات سطحية / خرسانية. سيتم رفض جميع المطالبات الناتجة عن مواد التنظيف الكيميائية ، بخلاف شامبو SHRE Pure Shine. الضمان ساري المفعول فقط إذا تم تسجيله بواسطة أحد المثبتين المعتمدين لدينا من خلال نموذج تسجيل الضمان الإلكتروني للوكالة.

أطقم العينة ، اختبارها ولمسها وأشعر بها

- Sales Demo Kit**
 Coated Substrates
 SI110500 (2K)
 SI150500 (1K)
 2x500ml



DEMOPKIT

- Test Kit**
 SI130250 (2K)
 SI410250 (2K)
 SI210250 (2K)
 SI310250 (2K)
 SI330250 (2K)
 SI110250 - LY (2K)
 6x 250ml



DEMOTKIT

- Substrate Kit**
 16 different coating and paints



DEMOSKIT

All of our products are produced in accordance with To EU / ECHA USA / OSHA / EPA CANADA / WHIMS Agency rules

SDS و TDS لـ QR امسح رمز

NANO-CERAMIC®
WWW.NANO-CERAMIC.COM THE NEXT GENERATION COATINGS

Instructions for use:
 Mix both the surface to free from contamination and dirt. A 2K SDS primer can be used in case of problems with the substrate or in concrete circumstances. The Primer should give the BEST COATING adhesion level.
 Mix SI15-1800 Coating with SI110250 (Activator), or mix in an amount equal to 1:1 NET WEIGHT using a scale. The surface must be absolutely dry before application. Apply 10 the layer reaches a thickness of approx. 75-80 microns 2-3 after drying. Thickness to be determined by surface porosity.
 Let the surface dry for 24 hours. It is ready to use 1 hour after 24 hours 80% cured and the remaining 20% (crosslinking) will be completed 7 days after 7 days. The areas that the mixed content cannot be allowed longer than 3 hours.
 75-80 microns 2-3 and covered in 2-4 hour 75-80 microns
 Content: 1.8L / 60oz (NET WT. 1.73 kg / 3.8 LBS)

2K CERAMIC COATING
 Super Durable Utilizes Nano-Technology
 UV / Chemical / 300°C / 600°F Resistant

Perfect adhesion on:
 Fiberglass, Epoxy
 Aluminium, Steel
 Concrete, Stone,
 Wood, Acrylic, Copper
 Content:
 1.8L / 60oz (NET WT. 1.73 kg / 3.8 LBS)
 Hazard: Corrosive
 Sheet: 1/18 (2017)

SDS
 GLOSS
 TRANSPARENT / COLORABLE
 TRANSPARENT

TDS NANO-CERAMIC®

Product Identification

Product name	2K Permanent Coating
Product Number	SI15-1800
Version	1.0

Intended use
 General purpose coating for the use in the building sector.

Warnings
 Avoid contact with skin and eyes. Avoid contact with water. Do not use in confined spaces. Do not use in areas where fire or explosion is a risk. Do not use in areas where there is a risk of falling objects. Do not use in areas where there is a risk of falling machinery. Do not use in areas where there is a risk of falling power lines. Do not use in areas where there is a risk of falling traffic. Do not use in areas where there is a risk of falling aircraft. Do not use in areas where there is a risk of falling ships. Do not use in areas where there is a risk of falling aircraft carriers. Do not use in areas where there is a risk of falling submarines. Do not use in areas where there is a risk of falling nuclear reactors. Do not use in areas where there is a risk of falling space stations. Do not use in areas where there is a risk of falling satellites. Do not use in areas where there is a risk of falling space shuttles. Do not use in areas where there is a risk of falling space capsules. Do not use in areas where there is a risk of falling space probes. Do not use in areas where there is a risk of falling space landers. Do not use in areas where there is a risk of falling space rovers. Do not use in areas where there is a risk of falling space landers. Do not use in areas where there is a risk of falling space rovers. Do not use in areas where there is a risk of falling space landers. Do not use in areas where there is a risk of falling space rovers.

SDS NANO-CERAMIC®

Product Identification

Product name	2K Permanent Coating
Product Number	SI15-1800
Version	1.0

Classification of the substance or mixture

Classification	Corrosive (C)
Signal word	Corrosive
Hazard statement	H314 Causes severe skin burns and eye irritation.
Precautionary statement	P273 Avoid contact with skin and eyes.



YouTube

نتيجة الفيديو
كود QR- مسح

PDF

Adobe

EN1504-2 اختبار
كود QR- مسح

NANO-CERAMIC®

WWW.NANO-CERAMIC.COM INDUSTRIAL PROTECTIVE COATINGS

لا يوجد خيار أفضل من الاستخدام
نانو سيراميك!

الرائد في الصلابة

هل كنت تعلم؟

أن طلاءاتنا مصنوعة من رمال السيليكا
النقية ، ما هو العنصر الأكثر شيوعًا على
الأرض؟

تاجر