

# NANO-CERAMIC®

[WWW.NANO-CERAMIC.COM](http://WWW.NANO-CERAMIC.COM) THE NEXT GENERATION COATINGS



**Agrícola / Equipamentos Pesados** Limpar e Proteger

## O que é revestimento de filme fino NANO-CERAMIC?

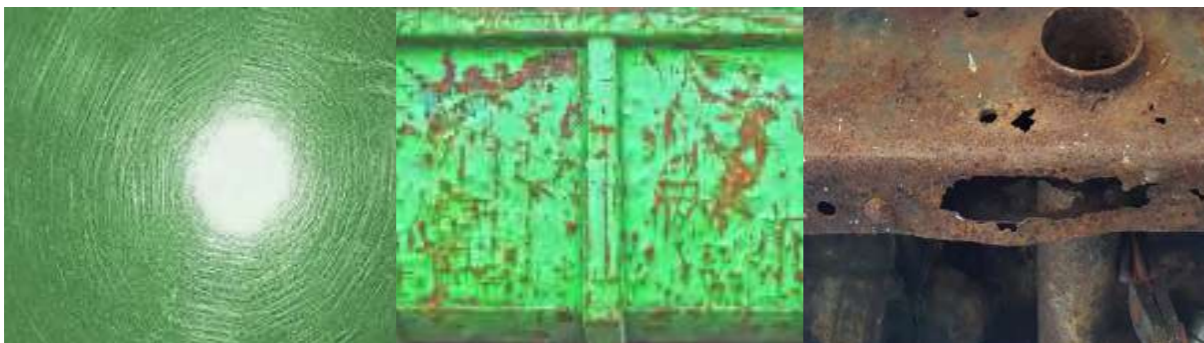
O revestimento de película fina NANO-CERAMIC é um revestimento transparente de cerâmica revolucionário e ultradurável que oferece riscos superiores resistência e proteção semipermanente para todos os acabamentos, tintas e superfícies externas dos veículos.

### O que torna o revestimento de película fina NANO-CERAMIC tão diferente?

O revestimento de película fina NANO-CERAMIC é mais de 4 vezes mais resistente do que os acabamentos com tinta de fábrica e pode absorver danos que afetariam a aparência e a integridade da tinta. Este revestimento de cerâmica extremamente durável reduz marcas de redemoinho e arranhões leves enquanto protege e preserva a pintura de fábrica.



Jetpack  
VideoPress



As tintas convencionais, como o uretano acrílico, simplesmente não são fortes o suficiente.



O revestimento de película fina NANO-CERAMIC é totalmente resistente a substâncias ambientais ácidas, como fezes de pássaros, resíduos de insetos, chuva ácida e seiva de árvore, ao contrário da tinta de fábrica do seu veículo, que pode ser permanentemente gravada e danificada por essas substâncias. O revestimento de película fina NANO-CERAMIC fornece barreiras de proteção avançadas para as superfícies do seu veículo, mantendo os acabamentos de alto brilho e fosco.

## Quais são os benefícios da aplicação de NANO-CERAMIC Revestimento de filme fino?

Os revestimentos de película fina NANO-CERAMIC fornecem aos veículos um revestimento transparente superior, quase permanente, que é resistente à corrosão química, mais duro do que os acabamentos de pintura de fábrica e capaz de reduzir significativamente as marcas de redemoinho e arranhões finos, deixando uma superfície hidrofóbica superior que é mais fácil de limpar e fica mais limpo por mais tempo. Todos os materiais do veículo podem ser tratados com um de nossos revestimentos de película fina NANO-CERAMIC. Restaure a cor e o brilho do acabamento de plástico com proteção hidrofóbica e UV avançada. Até mesmo cromo, alumínio e outros metais podem ter proteção adicional, pois nossos revestimentos podem suportar temperaturas de mais de 850°C.

### Como funciona...



**Passo 1** A camada superficial do verniz de fábrica está danificada e contaminada.



**Passo 2** Descontaminar e polir o verniz para obter uma superfície lisa e uniforme.



**Passo 3** Restauração da espessura do revestimento com uma camada superdurável de NANO-CERAMIC Revestimento de filme fino.





APLICAR  
VIDEO  
ESCANEAR  
CÓDIGO QR



RELATÓRIO  
DE TESTE  
ESCANEAR  
CÓDIGO QR



# SIO3 BRILHO

## Proteção Brilho Molhado Para corpo e pára-brisa



**Código do produto** : SIO31BKIT 50 ml 6 Micrón SIO21BKIT 50 ml 2 Micrón  
**Consumo** : +/- 2 ml/m²  
**Área acessível** : +/- 25 m² o corpo + 25 m² Parabrisa  
**Usado para** : Gelcoat, pára-brisa, acrílico, vidro, cromo  
**Campo de aplicação** : Agrícola, Equipamentos Pesados

Sua frota vai se destacar! Este kit contém tudo que você precisa para proteger uma aeronave com uma fina camada de cerâmica de alta tecnologia.

- Duas etapas simples: limpe com nosso limpador estéril e aplique
- A superfície original está protegida contra corrosão.
- Torna a superfície anti-riscos, muito mais fácil e rápida de limpar, e a aderência de sujeira é drasticamente reduzida.
- Economize combustível disparando e repintando mais suavemente.
- Nosso revestimento de filme fino nas lâminas da turbina permite uma temperatura de operação mais alta na turbina, o que melhora a eficiência do combustível.

Este revestimento tem um efeito hidrofóbico excepcional e a superfície permanece limpa por mais tempo.

Os intervalos de limpeza e a formação de manchas de água serão bastante reduzidos.

Dura 5 anos + (2 anos em vidro)

Como usar: Página 31



Fácil de aplicar



Reduzir custos de limpeza



Mancha anti-água Anti-corrosão



Super hidrofóbico



Autolimpeza



Anti-riscos



Economize combustível Economize em repintura



Proteja o seu investimento

Aplicador :



# SIO5 MATE

## Proteção Brilho Diamante Para corpo e pára-brisa



**Código do produto** : SIO51BKIT 50 ml 6 Micrón SIO21BKIT 50 ml 2 Micrón  
**Consumo** : +/- 2 ml/m²  
**Área acessível** : +/- 25 m² o corpo + 25 m² Parabrisa  
**Usado para** : Gelcoat, pára-brisa, acrílico, vidro, cromo  
**Campo de aplicação** : Agrícola, Equipamentos Pesados

Sua frota vai se destacar! Este kit contiene todo lo necesario para proteger un avión con una capa fina de cerámica de alta tecnología.

- Dos simples pasos: limpiar con nuestro limpiador esteril y aplicar
- La superficie original está protegida contra la corrosión.
- Hace que la superficie sea anti-rayado, mucho más fácil y rápida de limpiar, y la adherencia de la suciedad se reduce drásticamente.
- Ahorre combustible porque se fusila y repinta con mayor suavidad.
- Nuestro revestimiento de película delgada en las palas de la turbina permite una temperatura de operación más alta en la turbina, lo que mejora el rendimiento de combustible.

Este recubrimiento tiene un efecto hidrofóbico excepcional y la superficie permanece limpia por más tiempo. Los intervalos de limpieza y la formación de manchas de agua se reducirán considerablemente.

Dura 5 anos + (2 anos em vidro)

Como usar: Página 31



Fácil de aplicar



Reduzir custos de limpeza



Mancha anti-água Anti-corrosão



Super hidrofóbico



Autolimpeza



Anti-micro riscos



Economize combustível Economize em repintura



Proteja o seu investimento

Aplicador :





APLICAR  
VIDEO  
ESCANEAR  
CÓDIGO QR

# STEP

## Polimento de um passo Removedor de contaminação

**Código do produto** : STEP0250  
**Consumo** : +/- 2 ml/m<sup>2</sup>  
**Área acessível** : +/- 125 m<sup>2</sup> Fuselagem / Pára-brisa  
**Usado para** : Gelcoat, acrílico, alumínio  
**Campo de aplicação** : Tinta, vidro, cromo, plástico, fibra de carbono

Somente este Composto de Polimento de alta qualidade junto com as almofadas recomendadas garantem que cada plano possa ser polido de arranhões profundos a redemoinhos de alto brilho / zero em uma única etapa. Isso economiza uma enorme quantidade de horas de trabalho, já que o polimento normalmente requer 65% do processo total para fazer de um avião ou helicóptero uma nanocamada de filme fino.

Almofadas de polimento recomendadas

A pesada almofada de corte de lã roxa corta como pele de carneiro natural, mas acaba como uma almofada de polimento. Remove agressivamente os riscos de areia P1 500, deixando um acabamento brilhante sem embaçamento, reduzindo os redemoinhos da composição.

A almofada de corte é feita de espuma azul e microfibra branca. A almofada de micro corte com espuma laranja e microfibra branca, a almofada de polimento é construída em espuma preta e microfibra preta.

A série de pad está disponível em 5,5 polegadas e 3 polegadas.



SKU-40201008-5.5INCH  
SKU-40201408-3.0INCH



SKU-40201101-5.5INCH  
SKU-40201501-3.0INCH



SKU-40201206-5.5INCH  
SKU-40201608-3.0INCH



SKU-40201302-5.5INCH  
SKU-40201702-3.0INCH



APLICAR  
VIDEO  
ESCANEAR  
CÓDIGO QR

# CLEAN

## Limpador Esterilizado Pré-tratamento



**Código do produto** : CLEAN0500 500 ml / CLEAN1000 1 L  
**Consumo** : +/- 3.3 ml/m<sup>2</sup>  
**Usado para** : Preparação de limpeza para abrir os poros da superfície.  
**Campo de aplicação** : Tinta, vidro, cromo, plástico, fibra de carbono

O Limpador de Pré-tratamento Estéril é uma mistura 100% estéril que usa uma nova tecnologia para preparar completamente superfícies duras para formar uma ligação aprimorada e superdurável com nossos revestimentos cerâmicos.

Ele torna as superfícies muito mais fáceis e rápidas de limpar e se infiltra nos menores poros para criar máxima aderência para aplicações de revestimento e vedação de alta tecnologia.

Desengordura e prepara em uma única etapa

Seguro e econômico de usar

Não descolorir materiais



**Fácil de aplicar**



**Desengordurante**



**Fácil de limpar**



**Limpo esterilizado**



**Seguro de usar**

**Aplicador:**



40100703



APLICAR  
VIDEO  
ESCANEAR  
CÓDIGO QR



# SNOW

## Espuma de Lavagem

Para todas as superfícies



**Código do produto** : SNOW5000 5 L / SNOW020L 20 L

**Relação de diluição** : 1:4 (capacidade típica do cesto da pistola de espuma: 1 L)

**Consumo** : ~20 lavagens (5 L) | ~80 lavagens (20 L)

**Usado para** : Lavagem de Imersão de todas as superfícies externas

**Campo de aplicação** : Agrícola, Equipamentos Pesados

Snow Wash (Espuma de Lavagem) – Limpeza Duradoura para Equipamentos Agrícolas e Pesados

Snow Wash é um limpador espumante de alto desempenho, com intensificadores e estabilizadores que criam uma espuma rica e duradoura, capaz de amolecer e remover sujeira, graxa e resíduos de maquinário pesado.

Com a Tecnologia Pure Shine Reativadora, inclui um agente de enxágue que deixa as superfícies quase secas. Para manter o efeito de "fácil limpeza" das camadas de nano proteção, assegure-se de que as superfícies estejam livres de corantes, ceras ou selantes poliméricos.

Sem polímeros, ceras ou corantes, não deixa película química nem risco de descoloração. Seguro para todas as superfícies não porosas e compatível com uso em grau alimentício—ideal para equipamentos agrícolas e industriais, até em ambientes de alta exigência higiênica.

Relação de diluição: 1:4



Fácil de aplicar



Fácil de limpar



Mais limpo por mais tempo



Grau alimentício



100% Biodegradável

Applicator:



APLICAR  
VIDEO  
ESCANEAR  
CÓDIGO QR



# MPCL

## Limpador Multiuso

Todas las superficies



**Código do produto** : MPCL0500 500 ml MPCL05000 5 L

**Consumo** : +/- 2.5 ml/m²

**Usado para** : Todas as superfícies

**Campo de aplicação** : Uso interior

MPCL Limpador multiuso limpa e protege todas as superfícies interiores de forma rápida e fácil.

Basta borrifar e limpar para limpar e proteger plásticos internos, vinil, couro, tecidos, borracha, metal, fibra de carbono, madeira, equipamento de áudio e vídeo e até mesmo compartimentos de motor.

MPCL Limpador multiuso deixa um forte protetor de UV para manter as superfícies com aparência de novas!

Usando uma fórmula concentrada avançada, ele limpa os menores poros para remover sujeira e odores difíceis.



Fácil de aplicar:  
borrifar, limpar,  
e polido



Antibacteriano



Cheiro agradável



Anti odor

Aplicador :



40100703

## O que é o NANO-CERAMIC UVA Topcoat?

NANO-CERAMIC® UVA Topcoat é um revestimento protetor inovador, pulverizável, com baixo teor de COV e sem PFAS, desenvolvido para as exigências de camiões e autocarros. Forma uma barreira hidrofóbica ultrarresistente, semelhante ao vidro, que garante proteção superior e acabamento elegante de alto brilho.

Resistente a clima extremo, radiação UV, sais de estrada e químicos agressivos, é seguro para veículos de passageiros e carga, inclusive áreas de contacto com alimentos.

Com nanotecnologia avançada, prolonga a vida útil de superfícies como poliéster, epóxi, PU, acrílico, aço, alumínio, compósitos e madeira, prevenindo corrosão e desgaste. É a solução completa para proteger exterior, zonas de carga, coberturas e interiores.

## Por que o UVA Topcoat é um Marco em Proteção?

Durante décadas, revestimentos protetores como epóxi, poliuretano (PU) e acrílico têm sido o padrão da indústria. No entanto, todos compartilham uma fraqueza crítica — a degradação por UV. A exposição prolongada à luz solar faz com que esses revestimentos amarelem, rachem e se deteriorem, resultando em manutenção dispendiosa e falhas prematuras.

## Desempenho Superior ao Menor Custo.

O UVA Topcoat não é apenas mais um revestimento — é uma solução de nova geração criada para simplificar e reduzir os custos de manutenção de equipamentos agrícolas e pesados. Ao substituir sistemas complexos de várias camadas por uma única camada de alto desempenho, torna o processo de aplicação mais rápido e eficiente. Aplicado diretamente sobre tintas e materiais automotivos já existentes, o UVA Topcoat elimina a necessidade de repinturas caras ou de camadas adicionais, economizando tempo e dinheiro. Com a sua química avançada e aplicação prática, torna os sistemas tradicionais de revestimento ultrapassados para exteriores de veículos, áreas de carga, coberturas e muito mais.

## Onde pode ser usado o UVA Topcoat?

O UVA Topcoat é altamente versátil e ideal para uma ampla gama de aplicações em camiões e autocarros:

- Exteriores – Painéis de carroçaria, para-choques, tejadilhos e lonas ou coberturas de vinil para proteção duradoura
- Áreas de Carga – Caixas, compartimentos de armazenamento e coberturas com resistência química e à abrasão
- Interiores – Painéis de bordo, bancos, paredes e pisos para fácil limpeza e acabamento duradouro
- Chassis e Parte Inferior – Proteção contra corrosão, sais de estrada e condições climáticas adversas

Compatível tanto com veículos novos como com retrofits, o UVA Topcoat adapta-se a diferentes materiais e às exigentes condições de operação comuns no transporte rodoviário.

## Como Funciona



## Anos de Liberdade em Proteção

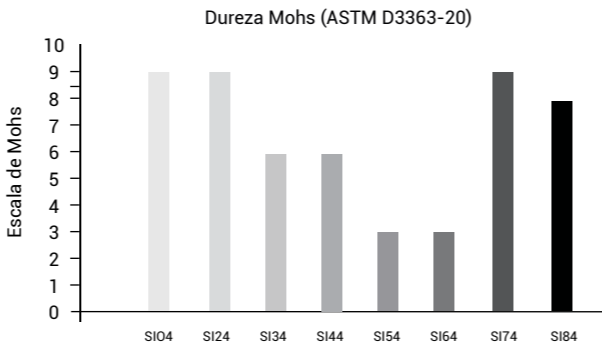
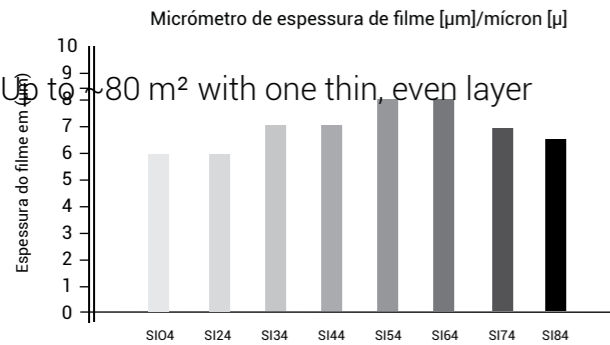
Proteção Duradoura, Camada por Camada  
Uma única camada de 6 µm (microns) aplicada com tecnologia de pulverização HVLP pode oferecer até 8 anos de proteção. Precisa de mais durabilidade? Basta adicionar mais camadas — é simples assim.  
Aplique molhado sobre molhado: assim que a primeira demão estiver seca ao toque, mas ainda pegajosa, você pode aplicar imediatamente a próxima. Este método evita o aprisionamento de gases e cria um filme contínuo, resistente a produtos químicos e com propriedades hidrofóbicas — facilitando a limpeza e a manutenção das superfícies.

## Cobertura e Eficiência de Aplicação

O UVA Topcoat foi projetado para máxima eficiência com uso mínimo de material — oferecendo proteção de alto desempenho com uma fração do volume exigido pelos revestimentos tradicionais. O uso recomendado é de aproximadamente ± 12.5 g/m² por camada (aplicado por pano ou spray), resultando em uma espessura de filme em torno de 6 microns, com um litro cobrindo até 80 m².

## Color Tinting Option

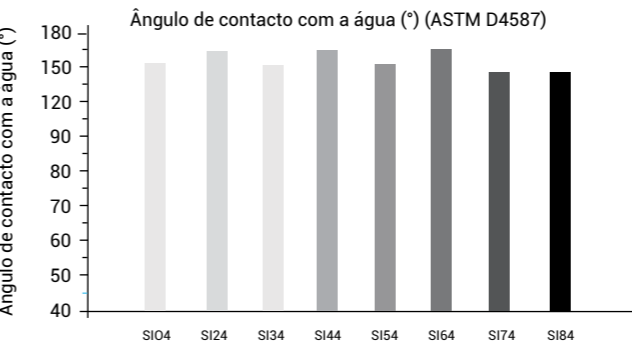
Para uma estética personalizada, o UVA Topcoat pode ser tingido com os nossos corantes nas páginas 22 e 23. Estes pigmentos de alto desempenho, isentos de solventes, proporcionam uma estabilidade de cor duradoura e uma excelente resistência aos raios UV — ideais para exteriores, interiores e áreas de carga de caminhões e autocarros, onde a proteção e a aparência são essenciais. Perfeito para qualquer superfície visível que exija um acabamento colorido e durável, sem comprometer as propriedades hidrofóbicas e de resistência química do revestimento.



## Comparação de qualidade com tintas tradicionais

Se estiver em negrito, significa que há deficiências de qualidade.

Características	Acrílico	Epóxi	Poliuretano	UVA Topcoat
Primer	<b>Sim</b>	<b>Sim</b>	<b>Sim</b>	Não
Força de ligação	<b>Pobre</b>	<b>Pobre</b>	<b>Pobre</b>	Excelente
Teste de seção transversal	<b>Pobre</b>	Nós vamos	<b>Pobre</b>	Excelente
Resistência à abrasão	<b>Pobre</b>	Nós vamos	<b>Pobre</b>	Excelente
Resistência à radiação U-violeta	<b>Média</b>	<b>Pobre</b>	Nós vamos	Excelente
Agentes atmosféricos artificiais.	<b>Pobre</b>	Nós vamos	Nós vamos	Excelente
Retenção de cor	<b>Média</b>	<b>Média</b>	<b>Pobre</b>	Excelente
Retenção de brilho	<b>Pobre</b>	<b>Pobre</b>	<b>Pobre</b>	Excelente
Resistência química	Nós vamos	Nós vamos	<b>Pobre</b>	Excelente
Ataque químico severo	<b>Pobre</b>	<b>Média</b>	<b>Pobre</b>	Excelente
Resistência à temperatura	<b>91°C</b>	<b>177°C</b>	263°C	300°C
Resistência ao choque térmico	Nós vamos	<b>Pobre</b>	Nós vamos	Excelente
Permeab. ao dióxido de carbono	<b>Pobre</b>	Nós vamos	<b>Pobre</b>	Excelente
Permeab. ao vapor de água	<b>Média</b>	Nós vamos	<b>Média</b>	Excelente
Absorção de água	<b>1%</b>	<b>2%</b>	<b>3%</b>	0%
Envelhecimento a 70°C	<b>Pobre</b>	Nós vamos	<b>Média</b>	Excelente
Aderência	<b>Média</b>	Nós vamos	<b>Pobre</b>	Excelente
Resistência ao impacto	<b>Média</b>	Nós vamos	<b>Pobre</b>	Excelente
Anti-Graffiti	<b>Não</b>	<b>Não</b>	<b>Não</b>	sim
Anti-térmitas (madeira)	<b>Não</b>	<b>Não</b>	<b>Não</b>	sim
Autolimpeza hidrofóbica	<b>Não</b>	<b>Não</b>	<b>Não</b>	sim
Fácil de limpar	<b>Não</b>	<b>Não</b>	<b>Não</b>	sim
Refletância solar total (TSR)	<b>60 (branco)</b>	<b>60 (branco)</b>	<b>60 (branco)</b>	88 (branco)
Vida útil esperada em anos	<b>&lt;7</b>	<b>&lt;15</b>	<b>&lt;15</b>	8-16-24 +





APLICAR  
VIDEO  
ESCANEAR  
CÓDIGO QR



# SIO4

1-Componentes (1K)

## Revestimento Transparente Para superfícies brilhantes

<b>Código do produto</b>	: SIO41000 1 L / 920 g SIO405UVA 500 ml / 460 g
<b>Consumo</b>	: 3 camadas +/- 34.6 g/m <sup>2</sup> - 37.5 ml/m <sup>2</sup> 18 micron = 20 m <sup>2</sup>
<b>Área acessível</b>	: 2 camadas +/- 23.0 g/m <sup>2</sup> - 25.0 ml/m <sup>2</sup> 12 micron = 14 m <sup>2</sup> : 1 camada +/- 11.5 g/m <sup>2</sup> - 12.5 ml/m <sup>2</sup> 6 micron = 21 m <sup>2</sup>
<b>Dureza</b>	: H9
<b>Usado para</b>	: Fibra de vidro, aço, alumínio, kevlar, madeira
<b>Area de aplicação</b>	: Agrícola, Equipamentos Pesados

SIO4 é um sistema de pintura de 2 componentes incrivelmente forte que forma uma matriz durável de ligações moleculares (transformação em cerâmica) resultando em proteção permanente da superfície.

- Três etapas fáceis: limpar, secar e aplicar.
- Repele facilmente água, sujeira, poeira e contaminantes.
- Este revestimento é hidrofóbico permanente.
- Restaura acabamentos danificados e reduz os intervalos de limpeza.
- Resistente a todos os tipos de produtos químicos e à radiação ultravioleta.
- Propriedades antipoluição e anticorrosão superiores.
- Este revestimento pode suportar temperaturas de 300°C.

Vida útil esperada: 8, 16 ou até 24 anos (dependendo da espessura da camada)



Como usar: Página 32



**Fácil de aplicar  
Repintável**



**Reduza os custos de  
manutenção**



**Mancha anti-água  
Anti-corrosão**



**Permanente  
hidrofóbico**



**Autolimpante**



**Anti-riscos**



**Segurança - Visibilidade**



**Proteja seu investimento**



RELATÓRIO  
DE TESTE  
ESCANEAR  
CÓDIGO QR



# SI24

1-Componentes (1K)

## Revestimento Transparente Para superfícies mate

<b>Código do produto</b>	: SI241000 1 L / 970 g SI2405UVA 500 ml / 485 g
<b>Consumo</b>	: 3 camadas +/- 34.6 g/m <sup>2</sup> - 37.5 ml/m <sup>2</sup> 18 micron = 20 m <sup>2</sup>
<b>Área acessível</b>	: 2 camadas +/- 23.0 g/m <sup>2</sup> - 25.0 ml/m <sup>2</sup> 12 micron = 14 m <sup>2</sup> : 1 camada +/- 11.5 g/m <sup>2</sup> - 12.5 ml/m <sup>2</sup> 6 micron = 21 m <sup>2</sup>
<b>Dureza</b>	: H9
<b>Usado para</b>	: Fibra de vidro, aço, alumínio, kevlar, madeira
<b>Area de aplicação</b>	: Agrícola, Equipamentos Pesados

SI24 é um sistema de pintura de 2 componentes incrivelmente forte que forma uma matriz durável de ligações moleculares (transformação em cerâmica) resultando em proteção permanente da superfície.

- Três etapas fáceis: limpar, secar e aplicar.
- Repele facilmente água, sujeira, poeira e contaminantes.
- Este revestimento é hidrofóbico permanente.
- Restaura acabamentos danificados e reduz os intervalos de limpeza.
- Resistente a todos os tipos de produtos químicos e à radiação ultravioleta.
- Propriedades antipoluição e anticorrosão superiores.
- Este revestimento pode suportar temperaturas de 300°C.

Vida útil esperada: 8, 16 ou até 24 anos (dependendo da espessura da camada)



Como usar: Página 32



**Fácil de aplicar  
Repintável**



**Reduza os custos de  
manutenção**



**Mancha anti-água  
Anti-corrosão**



**Permanente  
hidrofóbico**



**Autolimpante**



**Anti-riscos**



**Segurança - Visibilidade**



**Proteja seu investimento**



# Proteção de Cor Multi-Grau – Super Transparente

Para caminhões e reboques onde peso, durabilidade e eficiência são fundamentais, o nosso avançado sistema híbrido de revestimento oferece uma verdadeira inovação: tonalidades transparentes vibrantes ou acabamentos metálicos sem comprometer o desempenho. Ao incorporar os Corantes Super Transparentes NANO-CERAMIC® no nosso UVA Topcoat, você obtém:

- Revestimento ultrafino (<15 microns) = peso adicional mínimo
- Dureza de superfície H9 = máxima resistência a riscos e abrasão
- Hidrofobicidade = limpeza rápida, menos acúmulo de sujeira
- Resistência UV e química = proteção duradoura em condições severas de estrada
- Efeito metálico opcional = acabamentos personalizados para uma aparência premium da frota



**TRANSOXIDE RED A-G 130**  
Masstone   
Tint   
77491-1 100 ml



**TR.OXIDE YELLOW A-2R 130**  
Masstone   
Tint   
77492-1 100 ml



**YELLOW A-N4G 100-ST**  
Masstone   
Tint   
279376 100 ml



**RED A-P2Y 100-ST**  
Masstone   
Tint   
289404 100 ml



**PINK A-EB 100-ST**  
Masstone   
Tint   
287516 100 ml



**BLUE A-BTR 100-ST**  
Masstone   
Tint   
290247 100 ml



**BLUE A-BTG 100-ST**  
Masstone   
Tint   
275536 100 ml



**GREEN A-GBX 100-ST**  
Masstone   
Tint   
323291 100 ml



**BLACK A-NB 100-ST**  
Masstone   
Tint   
289518 100 ml



**BLACK A-NY 100-ST**  
Masstone   
Tint   
272060 100 ml

# Cores leves, ultrarresistentes, RAL

Este sistema de revestimento melhora o desempenho e a estética, tornando os camiões e autocarros mais duráveis, mais limpos, mais seguros e mais refinados.



**YELLOW A-F2G 100**  
Masstone   
Tint   
11785 100 ml



**YELLOW A-H3G 100**  
Masstone   
Tint   
11781 100 ml



**YELLOW A-HRD 100**  
Masstone   
Tint   
21108 100 ml



**ORANGE A-HLD 100**  
Masstone   
Tint   
11780 100 ml



**RED A-D3GD 130**  
Masstone   
Tint   
56110 100 ml



**PINK A-E 130**  
Masstone   
Tint   
73915 100 ml



**RED VIOLET A-ER 130**  
Masstone   
Tint   
73900 100 ml



**VIOLET A-RL 100**  
Masstone   
Tint   
51319 100 ml



**BLUE A-BG 100**  
Masstone   
Tint   
74160 100 ml



**GREEN A-GNX 130**  
Masstone   
Tint   
74260 100 ml



**BLACK A-N 100**  
Masstone   
Tint   
77266 100 ml



**OXIDE YELLOW A-BV 100**  
Masstone   
Tint   
771740 100 ml



**OXIDE YELLOW A-CR 100**  
Masstone   
Tint   
77310 100 ml



**OXIDE YELLOW A-R 100**  
Masstone   
Tint   
77492 100 ml



**OXIDE RED A-B 100**  
Masstone   
Tint   
77491 100 ml



**WHITE A-R 100**  
Masstone   
Tint   
77891 100 ml

## O que é revestimento permanente NANO-CERAMIC?

O revestimento permanente NANO-CERAMIC é a última geração de revestimento protetor que transforma em uma cerâmica dura, proporcionando resistência superior a riscos e proteção permanente para todas as superfícies externas ou internas.

O revestimento permanente NANO-CERAMIC é resistente a 300°C e mais de 4 vezes mais forte do que os acabamentos de tinta acrílica tradicionais, e evita efetivamente danos que afetariam a aparência e integridade da superfície original.

### Baixa manutenção nas próximas décadas!

Nosso revestimento NANO-CERÂMICO permanente é rigorosamente testado por um laboratório de testes independente de acordo com o padrão europeu para tintas externas (EN 1504-2). Encontre o relatório do teste em nosso site.

## O revestimento NANO-CERAMIC permanente pode ser aplicado em qualquer superfície?

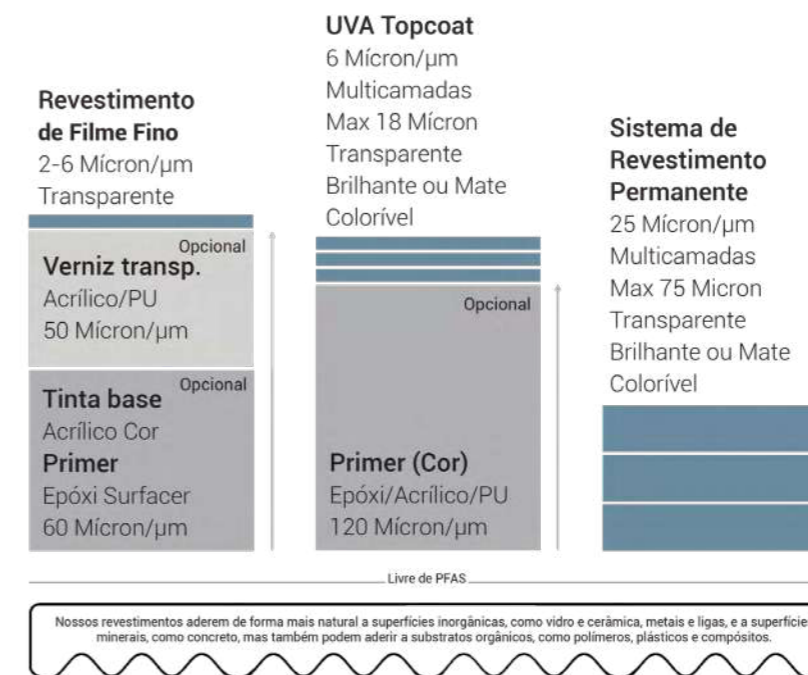
O revestimento permanente NANO-CERAMIC pode ser aplicado direta ou indiretamente em todos os tipos de superfícies internas e / ou externas (absorventes e não absorventes), como concreto, aço, madeira, acrílico, gesso e muito mais.



## O revestimento permanente NANO-CERAMIC é autolimpante?

O revestimento NANO-CERÂMICO permanente fornece uma superfície hidrofóbica permanente que é autolimpante, mais fácil de limpar e permanece mais limpa, pois a água e a sujeira não podem penetrar na camada de cerâmica. O revestimento NANO-CERÂMICO permanente é resistente ao vapor de água e à absorção de água.

## Secções transversais dos Sistemas de Revestimento NANO-CERAMIC



## Tintas convencionais

A durabilidade de tintas e revestimentos convencionais depende da aplicação e do ambiente. Feitos de resinas como epóxi, acrílico, PU ou poliéster, sua vida útil resulta da qualidade dos componentes e da resistência química. Embora possam durar até 15 anos, muitas vezes falham por perda de dureza, descoloração UV ou ataque químico. A exposição a solventes, ácidos, bases ou sais pode causar inchaço, perda de brilho, falha de adesão, bolhas ou degradação da superfície. Além disso, quando a película amolece ou se torna sensível à água, pode reter sujeira e gerar um aspecto baço que não pode ser limpo, exigindo até a remoção da superfície para recuperar a transparência.

## Não há melhor opção do que proteger a sua frota com uma película fina NANO-CERÂMICA ou revestimento permanente!

Não espere que a superfície empéore; é mais fácil aplicar com um pano ou pulverizar quando as superfícies ainda estão novas ou quase novas, e o custo não compensa os benefícios.



APLICAR  
VIDEO  
ESCANEAR  
CÓDIGO QR



# SI11/12

2-Componentes (2K)

## Revestimentos Transparente para superfícies brilhantes e foscas



<b>Código do produto</b>	: SI112000 2 L / 1.900 g SI122000 2 L / 2.000 g
<b>Consumo</b>	: 3 camadas +/- 270 g/m <sup>2</sup> - 285 ml/m <sup>2</sup> 75 micron = 7 m <sup>2</sup>
<b>Área acessível</b>	: 2 camadas +/- 180 g/m <sup>2</sup> - 190 ml/m <sup>2</sup> 50 micron = 14 m <sup>2</sup> : 1 camada +/- 90 g/m <sup>2</sup> - 95 ml/m <sup>2</sup> 25 micron = 21 m <sup>2</sup>
<b>Dureza</b>	: H9
<b>Usado para</b>	: Fibra de vidro, acero, aluminio, kevlar
<b>Area de aplicação</b>	: Transporte

SI11/SI12 é um sistema de pintura de 2 componentes incrivelmente forte que forma uma matriz durável de ligações moleculares (transformação em cerâmica) resultando em proteção permanente da superfície.

Três etapas fáceis: limpar, secar e aplicar.

- Repele facilmente água, sujeira, poeira e contaminantes.
- Este revestimento é hidrofóbico permanente.
- Restaura acabamentos danificados e reduz os intervalos de limpeza.
- Resistente a todos os tipos de produtos químicos e à radiação ultravioleta.
- Propriedades antipoluição e anticorrosão superiores.
- Este revestimento pode suportar temperaturas de 300°C.

Vai durar permanentemente até 30 anos+.

Como usar: Veja a página 33

- Fácil de aplicar Repintável**
- Reduza os custos de manutenção**
- Mancha anti-água Anti-corrosão**
- Permanente hidrofóbico**
- Autolimpante**
- Segurança - Visibilidade**
- Proteja seu investimento**
- Resistência ao impacto**
- Resistente ao choque térmico**
- Economize combustível Economize em repintura**



RELATÓRIO  
DE TESTE  
ESCANEAR  
CÓDIGO QR



# SI21/22

2-Componentes (2K)

## Revestimentos Transparente para superfícies brilhantes e acetinadas



<b>Código do produto</b>	: SI212000 2 L / 2.400 g SI222000 2 L / 2.500 g
<b>Consumo</b>	: 3 camadas +/- 200 g/m <sup>2</sup> - 165 ml/m <sup>2</sup> 90 micron = 7 m <sup>2</sup>
<b>Área acessível</b>	: 2 camadas +/- 130 g/m <sup>2</sup> - 110 ml/m <sup>2</sup> 60 micron = 14 m <sup>2</sup> : 1 camada +/- 65 g/m <sup>2</sup> - 55 ml/m <sup>2</sup> 30 micron = 21 m <sup>2</sup>
<b>Dureza</b>	: H8
<b>Usado para</b>	: Fibra de vidro, acero, aluminio, kevlar
<b>Area de aplicação</b>	: Transporte

SI21/SI22 é um sistema de pintura de 2 componentes incrivelmente forte que forma uma matriz durável de ligações moleculares (transformação em cerâmica) resultando em proteção permanente da superfície.

Três etapas fáceis: limpar, secar e aplicar.

- Repele facilmente água, sujeira, poeira e contaminantes.
- Este revestimento é hidrofóbico permanente.
- Restaura acabamentos danificados e reduz os intervalos de limpeza.
- Resistente a todos os tipos de produtos químicos e à radiação ultravioleta.
- Propriedades antipoluição e anticorrosão superiores.

Vai durar permanentemente por 25 anos+.

Como usar: Veja a página 33

- Fácil de aplicar Repintável**
- Reduza os custos de manutenção**
- Mancha anti-água Anti-corrosão**
- Permanente hidrofóbico**
- Autolimpante**
- Segurança - Visibilidade**
- Proteja seu investimento**
- Resistência ao impacto**
- Resistente ao choque térmico**
- Economize combustível Economize em repintura**

## Misturar cores nunca foi tão fácil!!!

X- SMART é a versão modular da aclamada série de dispensadores, extremamente econômica e fácil de operar, com baixa manutenção

Este misturador de cores tem um design robusto e tubeless, construído com uma tecnologia de bomba patenteada (para reduzir o desperdício) e características idênticas, tornando-o um dispensador altamente avançado, ideal para capacidade reduzida.



O Prisma-RT é um aplicativo de cor móvel inovador baseado em nuvem compatível com o dispensador X-SMART. Ele traz o melhor da tecnologia sem fio sem os custos de investimento associados em hardware.

Os clientes não precisam fornecer computadores e outros acessórios ou configurar servidores, eliminando a necessidade de instalação e configuração complicadas e demoradas.

Este dispositivo inteligente Prisma-RT ajuda a fixar preços e impostos e pode imprimir etiquetas via Wi-Fi.



X-SMART  
placas estabilizadoras



## 16 produtos químicos de coloração de alta qualidade



**Titanium White**  
Masstone   
Tinto   
844-0061 4 L



**Quinacridone Red**  
Masstone   
Tinto   
844-0451 1 L



**Scarlet Red**  
Masstone   
Tinto   
844-0526 1 L



**Lead Free Orange**  
Masstone   
Tinto   
844-0982 1 L



**Trans Red Oxide**  
Masstone   
Tinto   
844-1054 1 L



**Red Oxide**  
Masstone   
Tinto   
844-1063 1 L



**Burnt Umber**  
Masstone   
Tinto   
844-1352 1 L



**Trans Yellow Oxide**  
Masstone   
Tinto   
844-1852 1 L



**Yellow Oxide**  
Masstone   
Tinto   
844-1863 1 L



**Lead Free Med Yellow**  
Masstone   
Tinto   
844-2555 1 L



**Yellow**  
Masstone   
Tinto   
844-2826 1 L



**Organic Yellow**  
Masstone   
Tinto   
844-2852 1 L



**PHTHALO Green**  
Masstone   
Tinto   
844-5558 1 L



**Quinacridone Violet**  
Masstone   
Tinto   
844-9451 1 L



**Lamp Black**  
Masstone   
Tinto   
844-9955 1 L



**PHTHALO BLUE**  
Masstone   
Tinto   
844-7262 1 L

Cartão de cor

Residential

SI13 White Egg-Shell (Flat Finish) 15/25 (20/60°)

SI15 White Egg Shell (Flat Finish) 18/28 (20/60°)

SI21 White Gloss 49/77 (20/60°)

SI22 White Satin 33/59 (20/60°)

Original

Cool white

RAL 9001

Cream white

RAL 9002

Grey white

RAL 9003

Signal white

RAL 9004

Signal black

RAL 9005

Jet black

RAL 9006

White aluminium

RAL 9007

Grey aluminium

RAL 9010

Pure white

RAL 9011

Graphite black

RAL 9016

Traffic white

SI41 Textured White Semi Gloss 41/69 (20/60°)

SI42 Textured White Matte 11/21 (20/60°)

RAL 9018

Papyrus white

RAL 9022

Pearl light grey

RAL 9023

Pearl dark grey

RAL 1000

Green beige

RAL 1001

Beige

RAL 1002

Sand yellow

RAL 1011

Brownbeige

RAL 1013

Pearl white

RAL 1014

Ivory

RAL 1015

Light Ivory

RAL 9017

Traffic black

RAL 3015

Light pink

RAL 5007

Pastel blue

RAL 4009

Pastell violet

RAL 6027

Light green

RAL 7030

Squirrel grey

RAL 1036

Pearl gold

RAL 8029

Pearl copper

RAL 8012

Pearl blackberry

RAL 9025

Pearl gentian blue

RAL 6036

Pearl opal green

RAL 8016

Mahogany braun

Wood

SI11 Transparent Gloss 51/78 (20/60°)

SI12 Transparent Matte 11/21 (20/60°)

SI11 Transparent

SI11 Light

SI11 Nut

SI11 Colonial

Industrial

SI11 Transparent Gloss 51/78 (20/60°)

SI21 White Gloss 49/77 (20/60°)

SI22 White Satin 33/59 (20/60°)

Transparent

RAL 1026

Lumious yellow

RAL 3020

Traffic red

RAL 9005

Jet black

RAL 1004

Golden yellow [Cat]

RAL 6002

Leaf green [J.D Deere]

RAL 7035

Light grey

RAL 7011

Dark grey

RAL 7001

Silver grey

RAL 8032

Signal brown

RAL 8025

Pale brown

Marine

SI12 Transparent Matte 11/21 (20/60°)

SI41 Textured White Semi Gloss 41/69 (20/60°)

SI42 Textured White Matte 11/21 (20/60°)

Original

Cool white

RAL 9010

Pure white

RAL 9001

Cream white

RAL 9023

Distant blue

RAL 1023

Traffic yellow

RAL 7001

Silver gray

RAL 1015

Light Ivory

RAL 9016

Pure white

RAL 9001

Cream

RAL 1001

Beige

RAL 1020

Olive yellow

SI31 Textured Transparent Semi Gloss 41/69 (20/60°)

SI33 Textured Black Semi Gloss 41/69 (20/60°)

RAL 3000

Fire red

RAL 3004

Burgundy

RAL 7036

Platium

RAL 9005

Jet Black

RAL 9019

Turquoise bleu

RAL 6027

Light green

RAL 9000

Violet blue

RAL 9012

Light blue

RAL 9002

Ultramarine blue

RAL 9013

Sapphire blue

RAL 5005

Signal blue

Military

Transparent matte

Light stone

RAL 7031

Blue grey

RAL 9005

Jet black

RAL 5006

NATO green

RAL 7024

Graphite grey

RAL 1015

Desert sand

RAL 9000

Camo beige

RAL 9012

Dark grey camo

RAL 8002

Dark brown camo

RAL 6022

Olive drap

RAL 5005

Very dark drap

Antifouling

SI14 Color 31/41 (20/60°)

Transparent

RAL 9005

Jet Black

RAL 3001

Signal Red

RAL 5002

Ultra marine blue

RAL 7004

Signal Grey

NANO-CERAMIC®

THE NEW GENERATION COATINGS

NANO-CERAMIC.COM

NANO-CERAMIC®

THE NEW GENERATION COATINGS

NANO-CERAMIC.COM

# SIX1

2-Componentes (2K)

## Primário Epóxi Poliamida

serviço pesado - anticorrosão



**Código do produto** : SIX11250-WH/GR 1.25 L/1.45 kg SIX15000-WH/GR 5 L / 5.8 kg

**Consumo** : 2 camadas +/- 240 g/m<sup>2</sup> - 250 ml/m<sup>2</sup> 80 micron = 5 m<sup>2</sup>

**Área acessível** : 1 camada +/- 120 g/m<sup>2</sup> - 125 ml/m<sup>2</sup> 40 micron = 10 m<sup>2</sup>

**Dureza** : H5

**Cores** : Branco, Cinza ou RAL (RAL Pedido mínimo 250 unidades 5 L)

**Usado para** : Betão, Aço, Alumínio, Fibra de Vidro e outros materiais orgânicos superfícies

**Area de aplicação** : Edifícios, marítimos, aeroportos, estruturas offshore, pontes

SIX1 é um primário epóxi poliamida à base de solvente. Este primário é utilizado para proteção contra a corrosão em betão, aço inoxidável, galvanizado, carbono e aço de liga, alumínio em condições corrosivas e tem uma excelente aderência a todos os substratos orgânicos e a todos os nossos acabamentos cerâmicos. O primário pode ser aplicado a uma humidade relativa de 40-80% e pode ser pintado até 8 horas a 30°C, 1 hora a 60°.



**Repintável rápido**



**Excelente adesão**

# SIX2

2-Componentes (2K)

## Primer Surfacer Acrílico Alquídic

suave - modificador de superfície



**Código do produto** : SIX21250-WH/GR 1.25 L/1.45 kg SIX25000-WH/GR 5 L / 5.8 kg

**Consumo** : 2 camadas +/- 200 g/m<sup>2</sup> - 210 ml/m<sup>2</sup> 60 micron = 6 m<sup>2</sup>

**Área acessível** : 1 camada +/- 100 g/m<sup>2</sup> - 105 ml/m<sup>2</sup> 30 micron = 12 m<sup>2</sup>

**Dureza** : H3

**Cores** : Branco, Cinza

**Usado para** : Aço, alumínio, madeira, fibra de vidro e sistemas de pintura antigos.

**Area de aplicação** : Edifícios, hotéis, habitações particulares, etc.

SIX2 Surfacer 2K de alta qualidade (camada de base de dois componentes) para aplicações de acabamento automóvel, marítimo e industrial, onde é necessária uma superfície lisa. O primário tem uma excelente aderência a todos os substratos orgânicos e a todos os nossos acabamentos cerâmicos. O primário pode ser aplicado a uma humidade relativa de 30-80% e pode ser pintado até 4 horas a 30°C, 1 hora a 60°.



**Repintável rápido**



**Excelente adesão**



## Primário para serviços pesados - superfície lisa



# SIX3

2 Componentes (2K)

## Primário PU Massa para Madeira reductor de absorção

**Código de producto** : SIX31500 1.5 L / 1.4 kg

**Consumo** : 2 capas +/- 175 g/m<sup>2</sup> - 185 ml/m<sup>2</sup> 60 micrón = 8 m<sup>2</sup>

**Área accesible** : 1 capa +/- 115 g/m<sup>2</sup> - 95 ml/m<sup>2</sup> 30 micrón = 12 m<sup>2</sup>

**Dureza** : H4

**Cores** : Transparente

**Usado para** : Madera, piedra natural y otras superficies orgánicas

**Área de aplicación** : Edificios, marina, hoteles, casas particulares, etc.

SIX3 es un relleno de madera transparente a base de solvente. Esta imprimación se utiliza como modificador de superficie para madera o piedra natural para reducir la absorción capilar y tiene una excelente adhesión a todos los sustratos orgánicos y a una de nuestras capas superiores de cerámica. La imprimación se puede aplicar a una humedad relativa del 40-80%.



Repintável rápido



Excelente adesão



## Madeira ou Pedra Natural - Enchimento

# SIX5

2-Componentes (2K)

## Massa Poliéster Ultralisso - lixável

**Código do produto** : SIX51000-WH/GR 1 kg

**Cores** : Branco, Cinza

**Usado para** : Metal, madeira, fibra de vidro, betão, plásticos

**Area de aplicação** : Edifícios, marítimos, aeroportos, estruturas offshore, pontes habitação privada, etc.

SIX5 é uma massa epóxi de alta qualidade de 2 (dois) componentes para aplicações de acabamento automóvel, marítimo e industrial



Repintável rápido



Excelente adesão

# RETA/ACCL



## Retardatório / Acelerador

diminuir o tempo de flash ou acelerar a cura

**Código do produto** : RETA0400 400 ml / 345 g ACCL0200 200 ml / 180 g

Se a sua aplicação necessitar de um tempo de cura mais longo (por exemplo, a altas temperaturas) para construir a camada com uma segunda ou terceira demão, pode adicionar o Retardador RETA. Se desejar acelerar o processo de cura, adicione o Acelerador ACCL. Pode reduzir o tempo de cura em 30 a 70% em comparação com sistemas não catalisados, e a dureza total pode desenvolver-se 1,5 a 2 vezes mais rapidamente.

# SOLV

Solvente mais fino

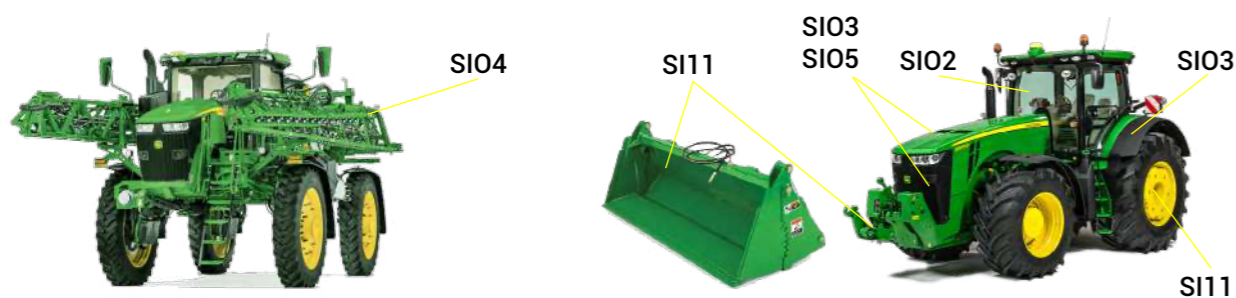
para todos os tipos de nossas tintas e revestimentos cerâmicos

**Código do produto** : SOLV0400 400 ml / 345 g : SOLV0400 400 ml / 345 g SOLV2000 2 L / 1.760 g

Todas as nossas tintas e revestimentos estão prontos para uso, para certas aplicações de aerossol, especialmente cores escuras que requerem pigmentos de cor mais do que a média, pode ser necessário usar um solvente um pouco mais fino para atingir a fluidez ideal.



## Onde usar nossos revestimentos



## Como utilizar Revestimentos de Película Fina:

Esses produtos podem ser armazenados por até 24 meses (em um ambiente escuro, seco e com temperatura estável)

### Temperatura de processamento:

Temperatura ambiente: 5-30 °C Evite luz solar direta, alta temperatura e / ou alta umidade

### IMPORTANTE:

Antes de usar um produto NANO-CERAMIC, certifique-se de usar o equipamento de proteção adequado. Sempre recomendamos o uso de uma roupa pintada, máscara respiratória e luvas de látex ou nitrilo.

### Equipo / Aplicadores:



Máscara



Luvas de nitrilo

### Instruções de Uso:

#### Preparação da Superfície

- Lave todas as superfícies cuidadosamente com o nosso Pure Shine Shampoo.
- Se muito sujas, faça pré-limpeza com Scrub Cleaner.
- Seque completamente.
- Poli se necessário, usando One Step Polish (funciona melhor em superfícies novas ou quase novas).
- Use luvas de nitrilo e aplique Steril Pretreatment Cleaner com toalhas limpas — utilize vários panos para remover gordura sem espalhar sujeira.
- Certifique-se de que a superfície esteja impecável; contaminação pode causar defeitos visíveis no revestimento curado.

#### Aplicação (SI03–SI05 Top Coat)

- Assista ao vídeo de aplicação via QR code para orientação de técnica.
- Coloque as luvas! Retire a tampa, insira o conta-gotas e agite bem.
- Trabalhe em seções controláveis, acompanhando o formato dos painéis e bordas para garantir sobreposição uniforme.
- Use o bloco aplicador com toalha de camurça sobreposta e aplique 6–8 gotas por 15 × 15" (ajuste se a toalha estiver seca demais).
- Comece pelo centro da seção (fica difícil espalhar do canto ao canto).
- Espalhe com leve pressão em movimentos cruzados até que o produto fique uniforme.
- Continue até não restar resíduo.
- Evite aplicar em excesso — camadas desiguais ou "rolamentos" resultam geralmente de excesso de produto (falha mais comum).
- Se aplicado corretamente, quase não é necessário polir depois com microfibra (ainda assim, passe um pano de microfibra limpo para garantir remoção de névoa/resíduo).

#### Aplicação (SI02 Safety Vision Window Coating)

Limpe cuidadosamente o lado interno e externo do para-brisa, incluindo lâminas do limpador e borrachas, usando Steril Pretreatment Cleaner. Assista ao vídeo de aplicação via QR code para orientação de técnica. Aplique 10–15 gotas do revestimento em um algodão e esfregue uniformemente no vidro, aplicando pressão firme. Continue até que uma leve névoa acinzentada apareça sobre a superfície. (Espere aprox. 2 minutos a 20 °C para os solventes evaporarem). Lustre suavemente a névoa com pano de microfibra limpo.

Cura: Seco ao toque: 5 min, Secagem dura: 2 h, 85% curado: 12 h  
100% curado: 5 dias

# Como usar o nosso Sistema de Revestimento UVA:

Esses produtos podem ser armazenados por até 24 meses (em um ambiente escuro, seco e com temperatura estável)

**Temperatura de processamento:**  
Temperatura ambiente: 5-30 °C Evite luz solar direta, chuva e / ou umidade elevada.

**IMPORTANTE:**  
Antes de usar um produto NANO-CERAMIC, certifique-se de usar o equipamento de proteção adequado. Sempre recomendamos o uso de uma roupa pintada, máscara respiratória e luvas de látex ou nitrilo.

**Instruções de utilização:**  
Proteger ou Renovar; Mármore, Granito, Madeira Envernizada, HPL, PVC ou Laminado Vinílico e Melamina. Cria uma superfície fácil de limpar e anti-riscos, resistente à descoloração UV, HF (Ácido Fluorídrico), Ácido Clorídrico e Ácido Cítrico.

**Aplicação com um disco de algodão:** 1. Limpe a superfície. 2.º Esterilize a superfície. 3.º Aplique uma camada uniforme com algodão. 4.º Deixe curar.

**Aplicação com Spray:** Utilize uma pistola de pulverização HVLP (Alto Volume e Baixa Pressão) com uma eficiência de transferência de 60 a 80%. Instale a pistola com uma ponta fluida de 1,0 a 1,3 mm. Ajuste a pressão do ar para 20 a 30 psi.

**Etapas de Preparação:**

- 1.º Misture bem o revestimento durante 30 segundos antes de utilizar.
2. Antes da aplicação, coe o revestimento misturado através de um filtro de tinta adequado ex., 190–250 µm) para garantir uma pulverização limpa e sem defeitos.
- 3.º Lave e descontamine a superfície.
- 4.º Lixe/desenhe com lixa húmida de grão 1500–2000.
- 5.º Proteja as partes que não serão revestidas.
- 6.Assegure-se de que as condições ambientais estão abaixo dos 65% de humidade.
- 7.º Realize uma limpeza final utilizando acetona a 100%.
- 8.º Limpe com um pano adesivo para remover qualquer pó ou algodão.

**Procedimento de Aplicação:**

1. Aplique uma camada leve e uniforme. Aguarde 5 minutos para evaporar ou até que cesse a libertação de gases.
- 2.º Aplique uma segunda demão. Deixe evaporar durante pelo menos 15 minutos ou até cessar a libertação de gases.
- 3.º Desencape cuidadosamente antes de o revestimento curar completamente.

**Cura:**  
Secagem Difícil 5 min, Secagem Dura 2 horas, 85% Curado 12 horas, 100% Curado 5 dias  
Consulte a FISPQ/FISPQ para mais informações.

Equipamentos / Aplicadores:



Respirator



Traje de pintura



Luvas de nitrilo



HVLP Pulverizador de tinta  
1.0-1.3mm / 0.03-0.05" bocal



Rolo de Microfibras  
(6 mm de pelo curto)



Disco de Algodão



Pincel (acrílico)

# Como usar seu sistema de revestimento permanente:

Esses produtos podem ser armazenados por até 24 meses (em um ambiente escuro, seco e com temperatura estável)

**Temperatura de processamento:**  
Temperatura ambiente: 5-30 °C Evite luz solar direta, alta temperatura e / ou alta umidade

**IMPORTANTE:**  
Antes de usar um produto NANO-CERAMIC, certifique-se de usar o equipamento de proteção adequado. Sempre recomendamos o uso de uma roupa pintada, máscara respiratória e luvas de látex ou nitrilo.

Equipo / Aplicadores:



Respirador de ar fresco



Terno de pintura



Luvas de nitrilo



Pulverizador de tinta  
Bocal de 1,3-1,7 mm / 0,05-0,06 "

**limpeza especial.**  
Os revestimentos SI91/SI92/SI21/SI22/SI31/SI33 podem ser aplicados direta ou indiretamente em todas as superfícies (porosas e não porosas) como concreto, aço, madeira, acrílico, gesso, superfícies pintadas ou não pintadas, internas ou externas. A superfície por baixo ficará soberbamente protegida contra a erosão e a corrosão e permanecerá limpa por mais tempo. A limpeza torna-se mais rápida, fácil e menos dispendiosa, uma vez que são desnecessários agentes de limpeza especiais.

**O sistema de revestimento permanente de 2 componentes**  
Misture a lata SI91B-SI92B-SI21B-SI22B-SI31B-SI33B com a lata de SI91A-SI92A-SI21A-SI22A-SI31A-SI33A despejando a lata B na lata A, ou meça exatamente pelo peso líquido em uma proporção de 9: 1 e misture bem. Misture a lata de SI21B com a lata de SI21A despejando a lata B na lata A, ou meça exatamente pelo peso líquido em uma proporção de 9: 1 e misture bem com um agitador mecânico.

Despeje cuidadosamente o conteúdo misturado em um pulverizador de tinta profissional e pulverize em camadas finas até que a superfície atinja a espessura desejada. Deixe a superfície secar por 24 horas. Seca ao toque em 1 hora, após 4 horas, 85% curado, e os 15% restantes (transformação em cerâmica) são totalmente curados após 7 dias.

Observe que o conteúdo misturado não pode ser armazenado por mais de 3 horas. A superfície pode ser simplesmente mantida com uma lavadora de alta pressão a 80 bar usando nosso shampoo reativador biodegradável.

**Ferramentas de limpeza**  
Os componentes individuais, bem como o sistema de mistura do pulverizador de tinta, podem ser diluídos e limpos com nosso Diluente THIN.

SI91/SI21 dentro

# NANO-CERAMIC®

WWW.NANO-CERAMIC.COM THE NEXT GENERATION COATINGS



## *The Leader in Durability*

*Did you know?*

*That our coatings are made  
of pure silica sand, which is  
the most common element  
on Earth?*

**Dealer**