

NANO-CERAMIC®

WWW.NANO-CERAMIC.COM INDUSTRIAL PROTECTIVE COATINGS



12 **ANOS**
GARANTIA

Edifícios Sistemas de Revestimento Permanente

O que torna o sistema de revestimento permanente NANO-CERAMIC.

O sistema de revestimento permanente NANO-CERAMIC é a última geração de revestimento protetor que transforma a tinta em uma cerâmica dura, proporcionando resistência superior a riscos e proteção quase permanente para todas as superfícies externas ou internas.

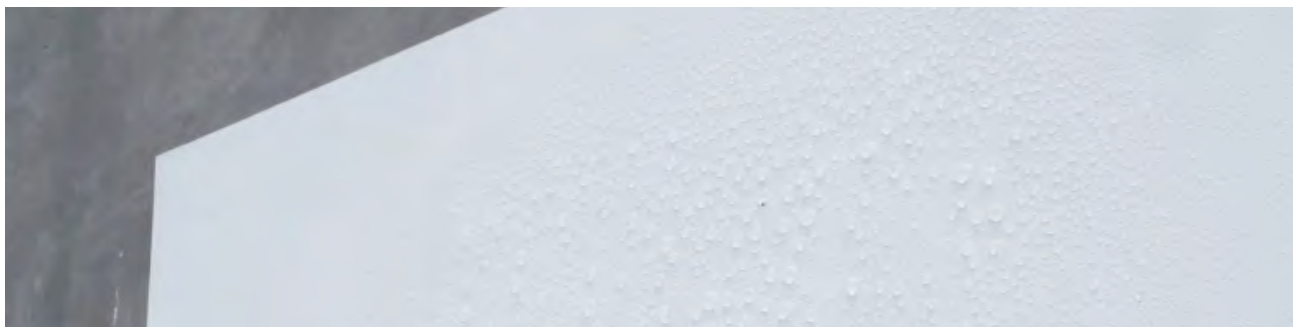
O sistema de revestimento permanente NANO-CERAMIC® é resistente a 300°C (livre de PFAS) e é mais de 4 vezes mais forte do que os acabamentos de tinta à base de acrílico tradicionais. Ele previne de forma eficaz danos que poderiam comprometer a aparência e a integridade da superfície original.

Zero manutenção para as próximas décadas!

Nosso sistema de revestimento permanente NANO-CERAMIC é rigorosamente testado por um laboratório de teste independente de acordo com o padrão europeu para tintas externas (EN 1504-2), conforme mencionado em nosso relatório de teste separado.

O Sistema de Revestimento Permanente NANO-CERAMIC pode ser aplicado em qualquer superfície?

O sistema de revestimento permanente NANO-CERAMIC pode ser aplicado direta ou indiretamente em todos os tipos de superfícies internas e / ou externas (absorventes e não absorventes), como concreto, aço, madeira, acrílico, gesso e muito mais.



O sistema de revestimento permanente NANO-CERAMIC é autolimpante?

O sistema de revestimento permanente NANO-CERAMIC fornece uma superfície hidrofóbica permanente que é autolimpante, mais fácil de limpar e permanece mais limpa, pois a água e a sujeira não podem penetrar na camada de cerâmica. O sistema de revestimento permanente NANO-CERAMIC é resistente ao vapor de água e à absorção de água.

As cidades estão ficando mais quentes hoje com as mudanças climáticas.

O Sistema de Revestimento Permanente NANO-CERAMIC pode resfriar sua casa ??

A revolucionária tinta Branco Fresco da NANO-CERAMIC tem excelentes propriedades reflexivas de aproximadamente 80% dos raios solares.

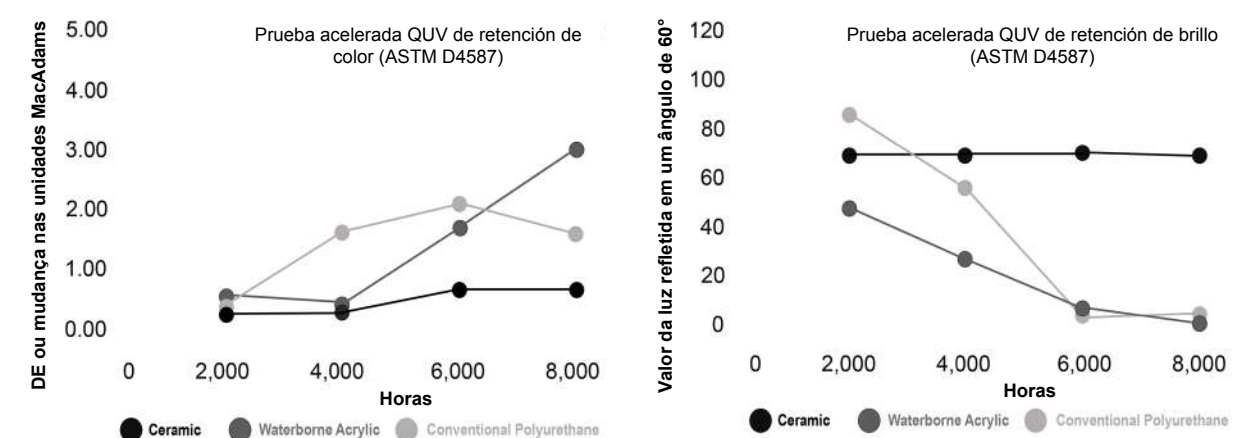
Nossa tinta branca mais fria protege sua casa bloqueando a luz do sol (+/- 6 ° C de resfriamento passivo), o que pode efetivamente reduzir seu custo anual de eletricidade e gases de efeito estufa.

Nossa tinta branca mais fria reflexiva de alta tecnologia resfria o calor, o que significa menos ar-condicionado. A tinta NANO-CERAMIC Tinta Branco Fresco tem um valor de TSR (Refletância Solar Total) extremamente alto de 88%.

Outras tintas simplesmente não são adequadas para ambientes externos agressivos de longo prazo.

Para evitar propriedades mal conservadas (apodrecimento do concreto, descascamento e pintura desgastada, etc.) nas próximas décadas, nosso sistema de revestimento permanente é simplesmente a melhor solução para manter o valor do seu investimento no lugar.

Superior em retenção de cor e brilho



Uma seleção especial de produtos químicos de tingimento computadorizados de alta qualidade dispersos em uma resina de cerâmica superior.

Os gelcoats convencionais são uma mistura com resinas epóxi ou poliuretano, das quais a qualidade da resina e dos pigmentos são o fator mais importante na resistência final. A maioria tem vida útil de 15 anos, com dureza, retenção de cor e brilho (desbotamento pelo sol) e mistura manual para obter qualidade consistente - os problemas mais comuns em manter o objeto desejado em um nível esteticamente agradável.

Comparação de qualidade com tintas tradicionais

Se estiver em negrito, significa que há deficiências de qualidade.

Características	Acrílico	Epóxi	Poliuretano	NANO-CERAMIC®
Primer	Sim	Sim	Sim	Não
Força de ligação	Pobre	Pobre	Pobre	Excelente
Teste de seção transversal	Pobre	Nós vamos	Pobre	Excelente
Resistência à abrasão	Pobre	Nós vamos	Pobre	Excelente
Resistência à radiação U-violeta	Média	Pobre	Nós vamos	Excelente
Agentes atmosféricos artificiais.	Pobre	Nós vamos	Nós vamos	Excelente
Retenção de cor	Média	Média	Pobre	Excelente
Retenção de brilho	Pobre	Pobre	Pobre	Excelente
Resistência química	Nós vamos	Nós vamos	Pobre	Excelente
Ataque químico severo	Pobre	Média	Pobre	Excelente
Resistência à temperatura	91 ° C	177 ° C	263 ° C	300 ° C
Resistência ao choque térmico	Nós vamos	Pobre	Nós vamos	Excelente
Permeab. ao dióxido de carbono	Pobre	Nós vamos	Pobre	Excelente
Permeab. ao vapor de água	Média	Nós vamos	Média	Excelente
Absorção de água	1%	2%	3%	0%
Envelhecimento a 70 ° C	Pobre	Nós vamos	Média	Excelente
Aderência	Média	Nós vamos	Pobre	Excelente
Resistência ao impacto	Média	Nós vamos	Pobre	Excelente
Anti-Graffiti	Não	Não	Não	sim
Anti-térmitas (madeira)	Não	Não	Não	sim
Autolimpeza hidrofóbica	Não	Não	Não	sim
Fácil de limpar	Não	Não	Não	sim
Refletância solar total (TSR)	60 (branco)	60 (branco)	60 (branco)	88 (branco)
Vida útil esperada em anos	<7	<15	<15	20-25-30 +

10 Revestimentos e tintas de alta tecnologia para todos os trabalhos de pintura



Revestimento Transparente para superfícies brilho SI112000 (2K) 30 anos+ 2 L / 1.900 g Pág 6



Revestimento Transparente para superfícies foscas SI122000 (2K) 30 anos+ 2 L / 2.000 g Pág 8



Revestimento Transparente Texturizado para superfícies semi brilho SI312000 (2K) 35 anos+ 2 L / 2.000 g Pág 10



Pintura Branco mais legal para superfícies casca de ovo SI132000 (2K) 25 anos+ 2 L / 3.300 g Pág 12



Pintura Branco mais legal para superfícies casca de ovo SI152000 (1K) 25 anos+ 2 L / 3.000 g Pág 14



Tinta Anti-incrustante Inteligente Colorável transparente SI141000 (3K) 8 anos+ 1 L / 1.000 g Folheto Marinha Pág 09



Pintura Branco mais forte para superfícies brilho SI212000 (2K) 25 anos+ 2 L / 2.400 Pág 16



Pintura Branco mais forte para superfícies foscas SI222000 (2K) 25 anos+ 2L / 2.500gr Pág 18



Pintura Branco Texturizado para superfícies acetinadas SI412000 (2K) 30 anos+ 2 L / 2.400 g Pág 20



Pintura Branco Texturizado para superfícies foscas SI422000 (2K) 30 anos+ 2 L / 2.500 g Pág 22



Tinta Anti-incrustante Inteligente preto/vermelho/azul/cinza SI144000 (3K) 8 anos+ 4 L / 4.300 g Folheto Marinha Pág 09

Exemplos de aplicativos



SI11/SI12



SI21/SI22



SI31



SI41/SI42



SI13/SI15



SI14



IMPERMEABILIZAÇÃO



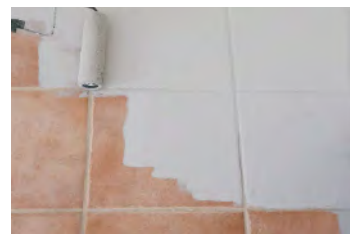
SUBSTITUIR EPÓXI



TEXTURA DE CONCRETO



RENOVAÇÃO DE TOPCOAT



RENOVAÇÃO CERÂMICA



GRANITO



CHÃO DE MADEIRA



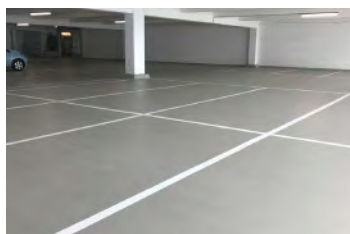
MADEIRA



PISCINA



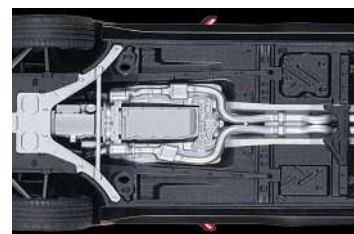
CONCRETO



PORÕES



PLACAS DE AÇO



REVESTIMENTO SOB O CARRO



ANTI-CORROSÃO



REJEIÇÃO DE CALOR



NON SLIP



ISOLAMENTO



ESCUDO EMI-RF



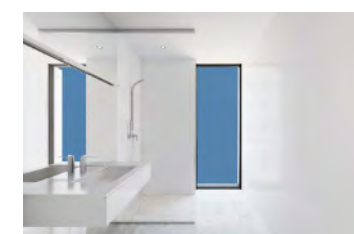
ISOLAMENTO



EXTERIOR



INTERIOR



BANHEIROS



SALA DE ESTRADAS



A INFRAESTRUTURA



ANTIFOULING



IATES



BARCOS À VELA



PAREDES DE COMPORTA



PORTAS DE COMPORTA

Proteja todas as superfícies nas próximas décadas

SI11

2 Componentes (2K)

Revestimento Transparente para superfícies brilho



Como usar: página 37

Código do produto	: SI112000 2 L / 1.900 g
Consumo	: 3 camadas +/- 270 g/m ² - 285 ml/m ² 75 micron = 7 m ²
Área acessível	: 2 camadas +/- 180 g/m ² - 190 ml/m ² 50 micron = 14 m ²
	: 1 camada +/- 90 g/m ² - 95 ml/m ² 25 micron = 21 m ²
Dureza	: H9
Usado para	: O sistema pode ser aplicado direta ou indiretamente no todas as superfícies (porosas e não porosas), como concreto, aço, madeira, acrílico, gesso, pintado ou sem pintura superfícies, interiores ou exteriores.
Area de aplicação	: Edifícios, aeroportos, estruturas offshore, pontes, túneis, hotéis, residências particulares, etc.

SI11 é um sistema de pintura de 2 componentes incrivelmente forte que forma uma matriz durável de ligações moleculares (transformação em cerâmica) resultando em proteção permanente da superfície.

- Três etapas fáceis: limpar, secar e aplicar.
- Repele facilmente água, sujeira, poeira e contaminantes.
- Este revestimento é hidrofóbico permanente.
- Restaura acabamentos danificados e reduz os intervalos de limpeza.
- Resistente a todos os tipos de produtos químicos e à radiação ultravioleta.
- Propriedades antipoluição e anticorrosão superiores.
- Este revestimento pode suportar temperaturas de 300°C.

Adequado para fazer paredes retardantes de fogo e é o melhor solução de impermeabilização de telhado

Vai durar permanentemente até 30 anos +



Quase permanente



Antipoluição



Proteção UV



Anti cupim



Fácil de aplicar
Repintável



Reduzir custos
de manutenção



Mancha anti-água
Anti-corrosão



Permanente
hidrofóbico



Autolimpante



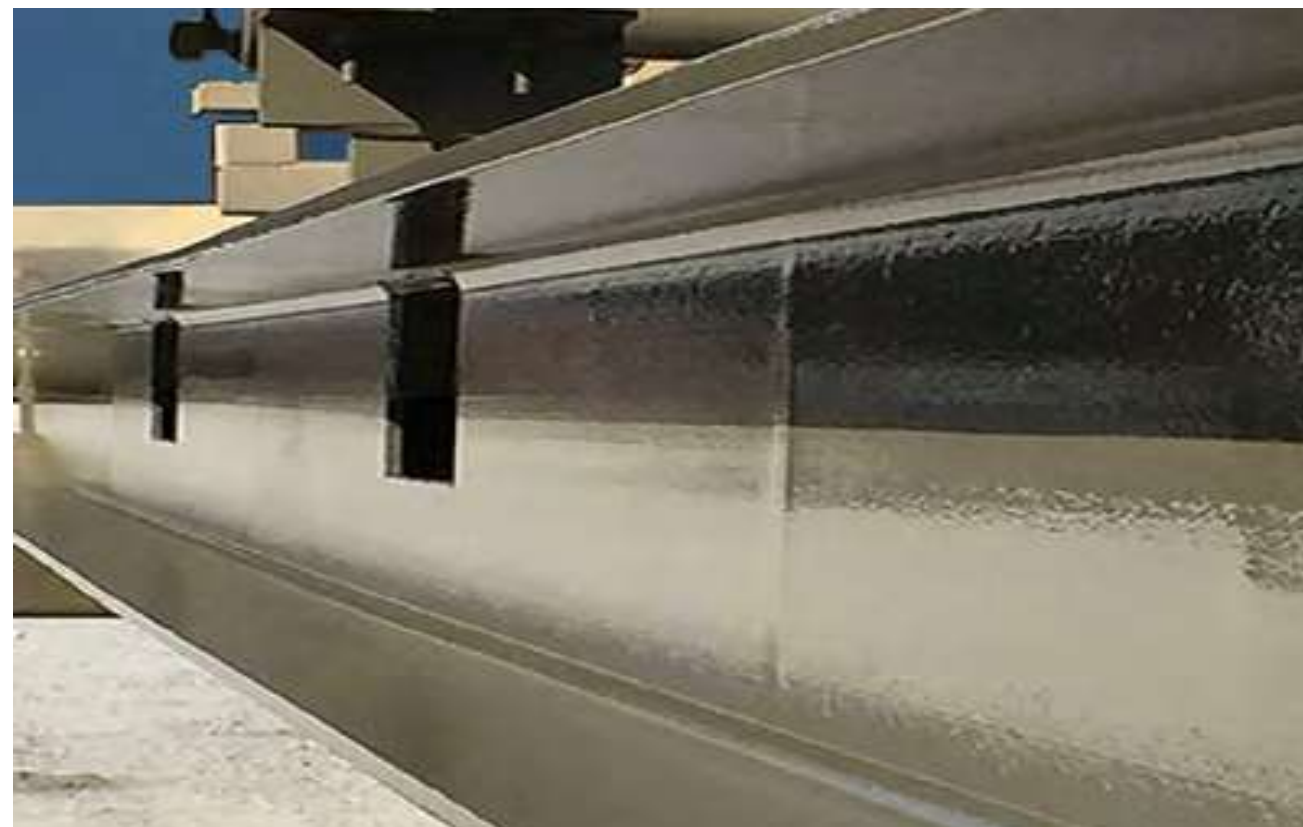
Anti-riscos



Proteja seu
investimento



Resistente químicos - anticorrosión



SI12

2 Componentes (2K)

Revestimento Transparente para superfícies foscas



Como usar: página 37

Código do produto : SI122000 2 L / 2.000 g

Consumo : 3 camadas +/- 270 g/m² - 285 ml/m² 75 micron = 7 m²

Área acessível : 2 camadas +/- 180 g/m² - 190 ml/m² 50 micron = 14 m²

: 1 camada +/- 90 g/m² - 95 ml/m² 25 micron = 21 m²

Dureza : H9

Usado para : O sistema pode ser aplicado direta ou indiretamente no todas as superfícies (porosas e não porosas), como concreto, aço, madeira, acrílico, gesso, pintado ou sem pintura superfícies, interiores ou exteriores.

Area de aplicação : Edifícios, aeroportos, estruturas offshore, pontes, túneis, hotéis, residências particulares, etc.

SI12 é um sistema de pintura de 2 componentes incrivelmente forte que forma uma matriz durável de ligações moleculares (transformação em cerâmica) resultando em proteção permanente da superfície.

- Três etapas fáceis: limpar, secar e aplicar.
- Repele facilmente água, sujeira, poeira e contaminantes.
- Este revestimento é hidrofóbico permanente.
- Restaura acabamentos danificados e reduz os intervalos de limpeza.
- Resistente a todos os tipos de produtos químicos e à radiação ultravioleta.
- Propriedades antipoluição e anticorrosão superiores.
- Este revestimento pode suportar temperaturas de 300°C.

Adequado para fazer paredes retardantes de fogo e é o melhor solução de impermeabilização de telhado

Vai durar permanentemente até 30 anos +



Quase permanente



Antipoluição



Proteção UV



Anti cupim



Fácil de aplicar
Repintável



Reduzir custos
de manutenção



Mancha anti-água
Anti-corrosão



Permanente
hidrofóbico



Autolimpante



Anti-riscos



Proteja seu
investimento



Super forte - Hidrofóbico permanente



SI31

2 Componentes (2K)

Revestimento Transparente Texturizado para superfícies foscas



Como usar: página 37

- Código do produto** : SI312000 2 L / 2.000 g
- Consumo** : 3 camadas +/- 222 g/m² - 222 ml/m² 90 micron = 9 m²
- Área acessível** : 2 camadas +/- 111 g/m² - 111 ml/m² 60 micron = 18 m²
- : 1 camada +/- 74 g/m² - 74 ml/m² 30 micron = 27 m²
- Dureza** : H9
- Usado para** : O sistema pode ser aplicado direta ou indiretamente no todas as superfícies (porosas e não porosas), como concreto, aço, madeira, acrílico, gesso, pintado ou sem pintura superfícies, interiores ou exteriores.
- Area de aplicação** : Edifícios, aeroportos, estruturas offshore, pontes, túneis, hotéis, residências particulares, etc.

SI31 é um revestimento texturizado de 2 componentes incrivelmente forte com o qual forma uma matriz durável de ligações moleculares (transformação em cerâmica) resultando em proteção permanente da superfície.

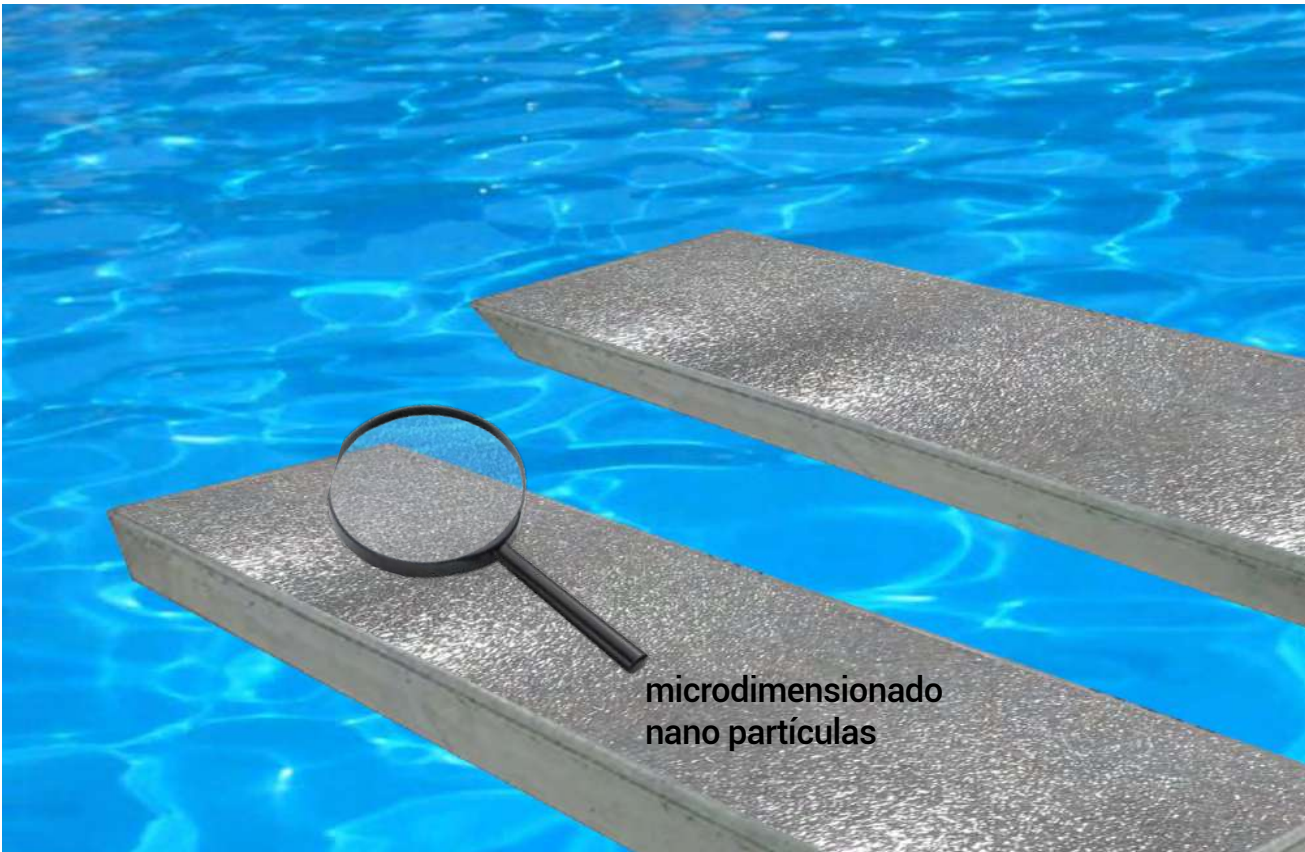
Três etapas fáceis: limpar, secar e aplicar.

- Repele facilmente água, sujeira, poeira e contaminantes.
- Este revestimento é hidrofóbico permanente.
- Restaura acabamentos danificados e reduz os intervalos de limpeza.
- Resistente a todos os tipos de produtos químicos e à radiação ultravioleta.
- Propriedades antipoluição e anticorrosão superiores.
- Super para escadas e lugares escorregadios internos ou externos
- Este revestimento pode suportar temperaturas de 300°C. Adequado para fazer paredes retardantes de fogo e é o melhor solução de impermeabilização de telhado

Vai durar permanentemente até 35 anos +



- Quase permanente
- Antipoluição
- Proteção UV
- Anti cupim
- Fácil de aplicar Repintável
- Reduzir custos de manutenção
- Mancha anti-água Anti-corrosão
- Permanente hidrofóbico
- Autolimpante
- Anti-riscos
- Proteja seu investimento



microdimensionado nano partículas

Super forte - antiderrapante



SI21

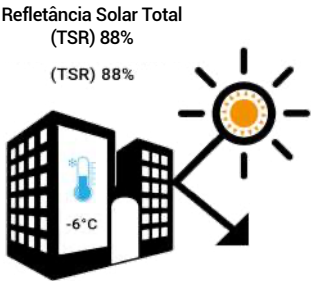
2-Componentes (2K)

Pintura Branco Mais Forte para superfícies brilho



- Código do produto** : SI210000 2 L / 2.400 g
- Consumo** : 3 camadas +/- 200 g/m² - 165 ml/m² 90 micron = 12m²
- Área acessível** : 2 camadas +/- 130 g/m² - 110 ml/m² 60 micron = 16m²
- : 1 camada +/- 65 g/m² - 55 ml/m² 30 micron = 24m²
- Dureza** : H8
- Usado para** : Gelcoat, fibra de vidro, aço, alumínio, plásticos, madeira
- Area de aplicação** : Edifícios, marinha, aeroportos, estruturas offshore, pontes, hotéis, habitação privada, etc.

Como usar: página 37



SI21 é um sistema de pintura de 2 componentes incrivelmente forte que forma uma matriz durável de ligações moleculares (transformação em cerâmica) resultando na proteção permanente da superfície.

- Três passos simples: Limpar, Secar e Aplicar.
- Facilmente repele água, sujeira, poeira e poluentes.
- Este revestimento tem um excelente efeito hidrofóbico.
- Restaura os acabamentos danificados e reduz os intervalos de limpeza.
- Resistente a todos os tipos de produtos químicos e radiação UV.
- Propriedades antipoluição e anticorrosivas superiores.
- Este revestimento pode suportar temperaturas de 300°C.
- adequado para fazer paredes ignífugas e é o melhor solução para tornar os telhados impermeáveis e refletores de calor.
- Alternativa superior para pisos epóxi ou repinturas.
- Repintura de azulejos de banheiro em cerâmica.
- Absorção zero, impermeável.

-  Quase permanente
-  Fácil de aplicar
Repintável
-  Reduzir custos de manutenção
-  Mancha anti-água
Anti-corrosão
-  Permanente hidrofóbico
-  Autolimpante
-  Anti-riscos
-  Proteja seu investimento

Vai durar permanentemente por até 30 anos +.



Anti-riscos - Repintar Epóxi



SI22

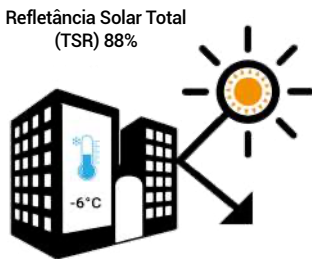
2-Componentes (2K)

Pintura Branco Mais Forte para superfícies cetim



- Código do produto** : SI220000 2 L / 2.500 g
- Consumo** : 3 camadas +/- 200 g/m² - 165 ml/m² 90 micron = 12 m²
- Área acessível** : 2 camadas +/- 130 g/m² - 110 ml/m² 60 micron = 16 m²
- : 1 camada +/- 65 g/m² - 55 ml/m² 30 micron = 24 m²
- Dureza** : H8
- Usado para** : Gelcoat, fibra de vidro, aço, alumínio, plásticos, madeira
- Area de aplicação** : Edifícios, marinha, aeroportos, estruturas offshore, pontes, hotéis, habitação privada, etc.

Como usar: página 37



SI22 é um sistema de pintura de 2 componentes incrivelmente forte que forma uma matriz durável de ligações moleculares (transformação em cerâmica) resultando na proteção permanente da superfície.

- Três passos simples: Limpar, Secar e Aplicar.
- Facilmente repele água, sujeira, poeira e poluentes.
- Este revestimento tem um excelente efeito hidrofóbico.
- Restaura os acabamentos danificados e reduz os intervalos de limpeza.
- Resistente a todos os tipos de produtos químicos e radiação UV.
- Propriedades antipoluição e anticorrosivas superiores.
- Este revestimento pode suportar temperaturas de 300°C.
- adequado para fazer paredes ignífugas e é o melhor
- solução para tornar os telhados impermeáveis e refletores de calor.
- Alternativa superior para pisos epóxi ou repinturas.
- Repintura de azulejos de banheiro em cerâmica.
- Absorção zero, impermeável.

-  Quase permanente
-  Fácil de aplicar
Repintável
-  Reduzir custos
de manutenção
-  Mancha anti-água
Anti-corrosão
-  Permanente
hidrofóbico
-  Autolimpante
-  Anti-riscos
-  Proteja seu
investimento

Vai durar permanentemente por até 30 anos +.



Excelente adesão - Repintar telhas



SI13

2-Componentes (2K)

Pintura Branco Mais Legal para superfícies de casca de ovo



Como usar: página 37

- Código do produto** : SI132000 2 L / 3.300 g Branco
- Consumo** : 2 camadas +/- 280 g/m² - 170 ml/m² 90 micron = 12 m²
- Área acessível** : 1 camada +/- 140 g/m² - 85 ml/m² 45 micron = 24 m²
- Dureza** : H7
- Usado para** : Gelcoat, fibra de vidro, aço, alumínio, plásticos, madeira
- Area de aplicação** : Edifícios, marinha, aeroportos, estruturas offshore, pontes, hotéis, habitação privada, etc.

SI13 é um sistema de pintura de 2 componentes incrivelmente forte que forma uma matriz durável de ligações moleculares (transformação em cerâmica) resultando em proteção permanente da superfície.

- Três etapas fáceis: limpar, secar e aplicar.
- Repele facilmente água, sujeira, poeira e contaminantes.
- Este revestimento é hidrofóbico permanente.
- Restaura acabamentos danificados e reduz os intervalos de limpeza.
- Resistente a todos os tipos de produtos químicos e à radiação ultravioleta.
- Propriedades antipoluição e anticorrosão superiores.
- Este revestimento pode suportar temperaturas de 300°C.

Adequado para fazer paredes retardantes de fogo e é o melhor solução de impermeabilização delhado

Vai durar permanentemente até 25 anos +



Quase permanente



Antipoluição



Proteção UV



Anti cupim



Fácil de aplicar
Repintável



Reduzir custos
de manutenção



Mancha anti-água
Anti-corrosão



Permanente
hidrofóbico



Autolimpante



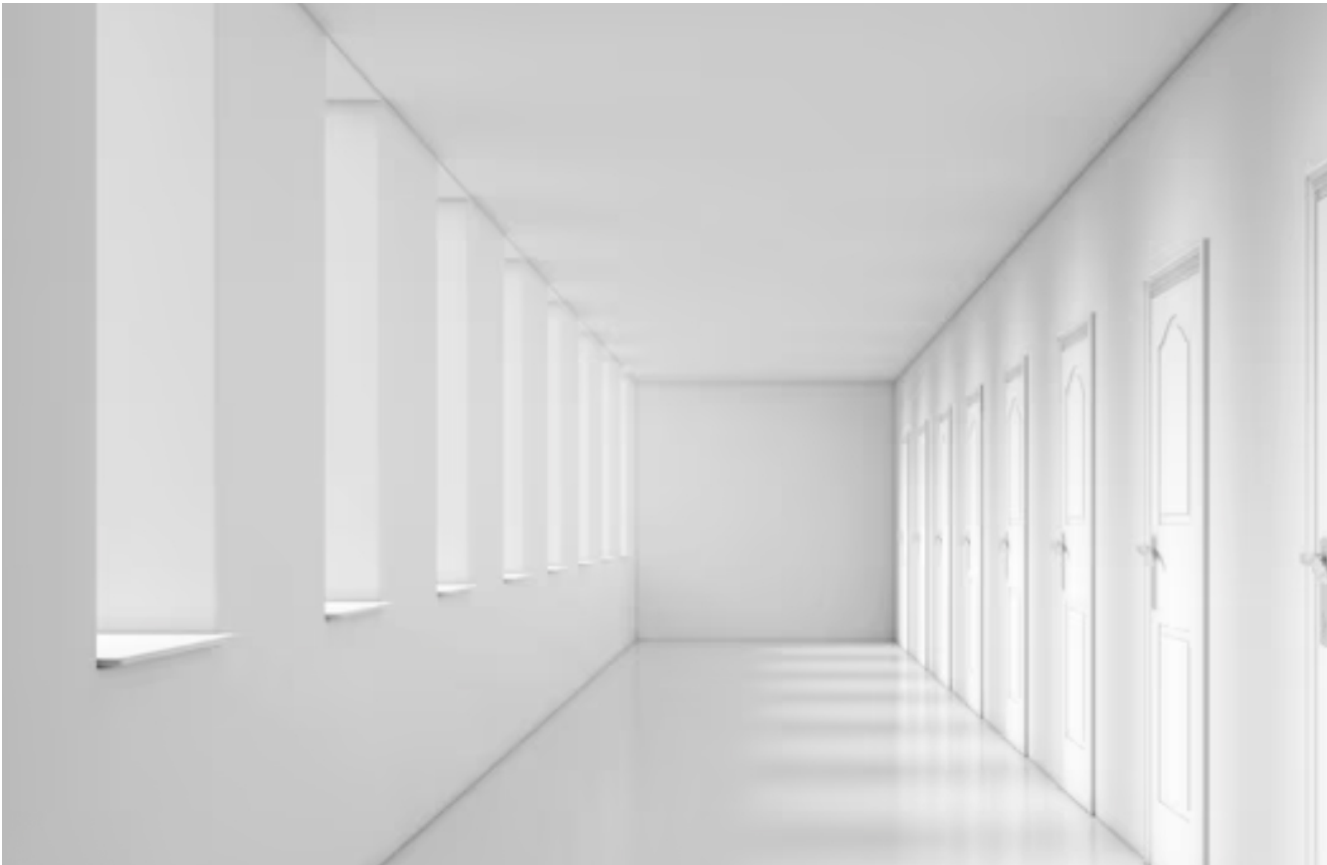
Anti-riscos



Proteja seu
investimento



Resfriamento passivo: economia de energia



SI15

1-Componente (1K)

Pintura Branco Mais Legal para superfícies de casca de ovo



Como usar: página 37

- Código do produto** : SI152000 2 L / 3.000 g Branco
- Consumo** : 2 camadas +/- 250 g/m² - 144 ml/m² 90 micron = 12 m²
- Área acessível** : 1 camada +/- 125 g/m² - 72 ml/m² 45 micron = 24 m²
- Dureza** : H6
- Usado para** : Gelcoat, fibra de vidro, aço, alumínio, plásticos, madeira
- Area de aplicação** : Edifícios, marinha, aeroportos, estruturas offshore, pontes, hotéis, habitação privada, etc.

SI15 é um sistema de pintura de 1 componente incrivelmente forte que forma uma matriz durável de ligações moleculares (transformação em cerâmica) resultando em proteção permanente da superfície.

- Três etapas fáceis: limpar, secar e aplicar.
- Repele facilmente água, sujeira, poeira e contaminantes.
- Este revestimento é hidrofóbico permanente.
- Restaura acabamentos danificados e reduz os intervalos de limpeza.
- Resistente a todos os tipos de produtos químicos e à radiação ultravioleta.
- Propriedades antipoluição e anticorrosão superiores.
- Este revestimento pode suportar temperaturas de 300°C.

Adequado para fazer paredes retardantes de fogo e é o melhor solução de impermeabilização de telhado

Vai durar permanentemente até 20 anos +



Quase permanente



Antipoluição



Proteção UV



Anti cupim



Fácil de aplicar
Repintável



Reduzir custos
de manutenção



Mancha anti-água
Anti-corrosão



Permanente
hidrofóbico



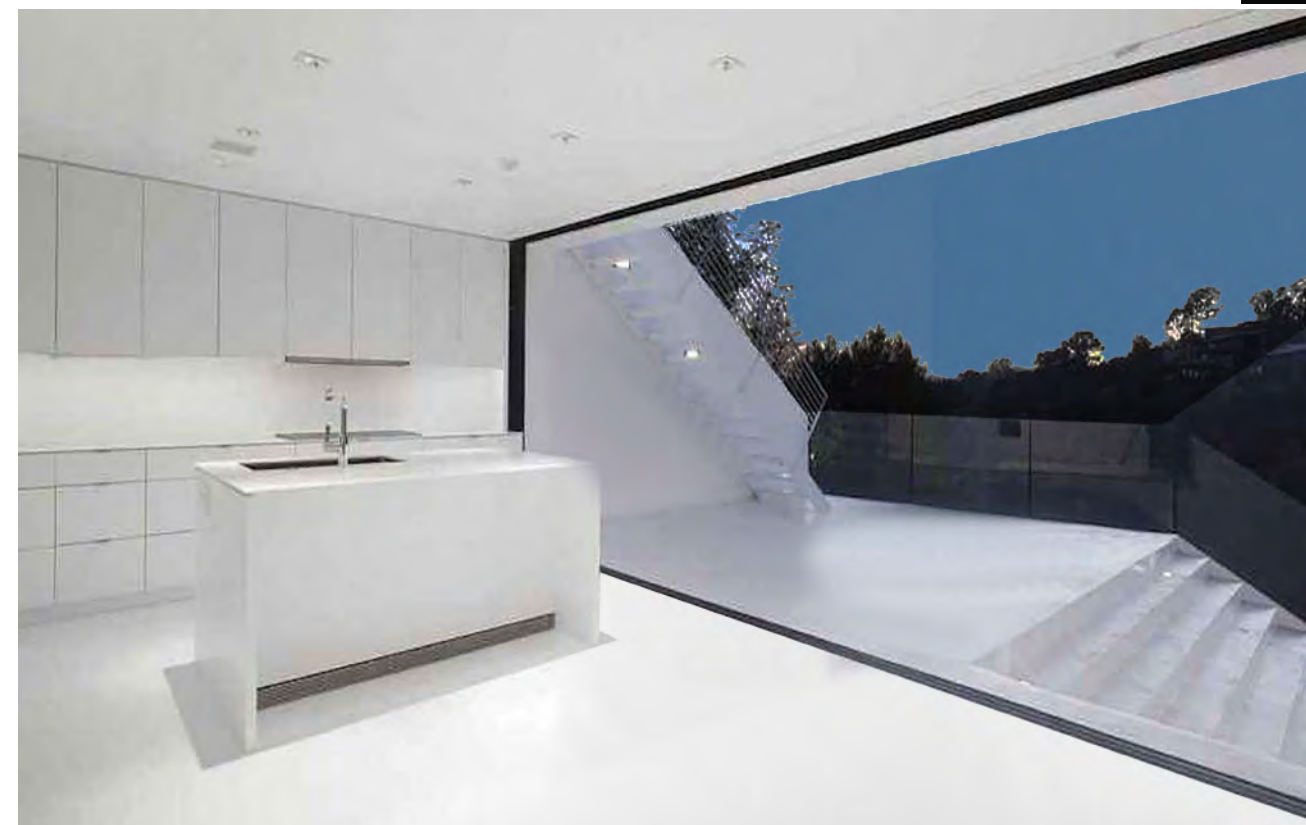
Autolimpante



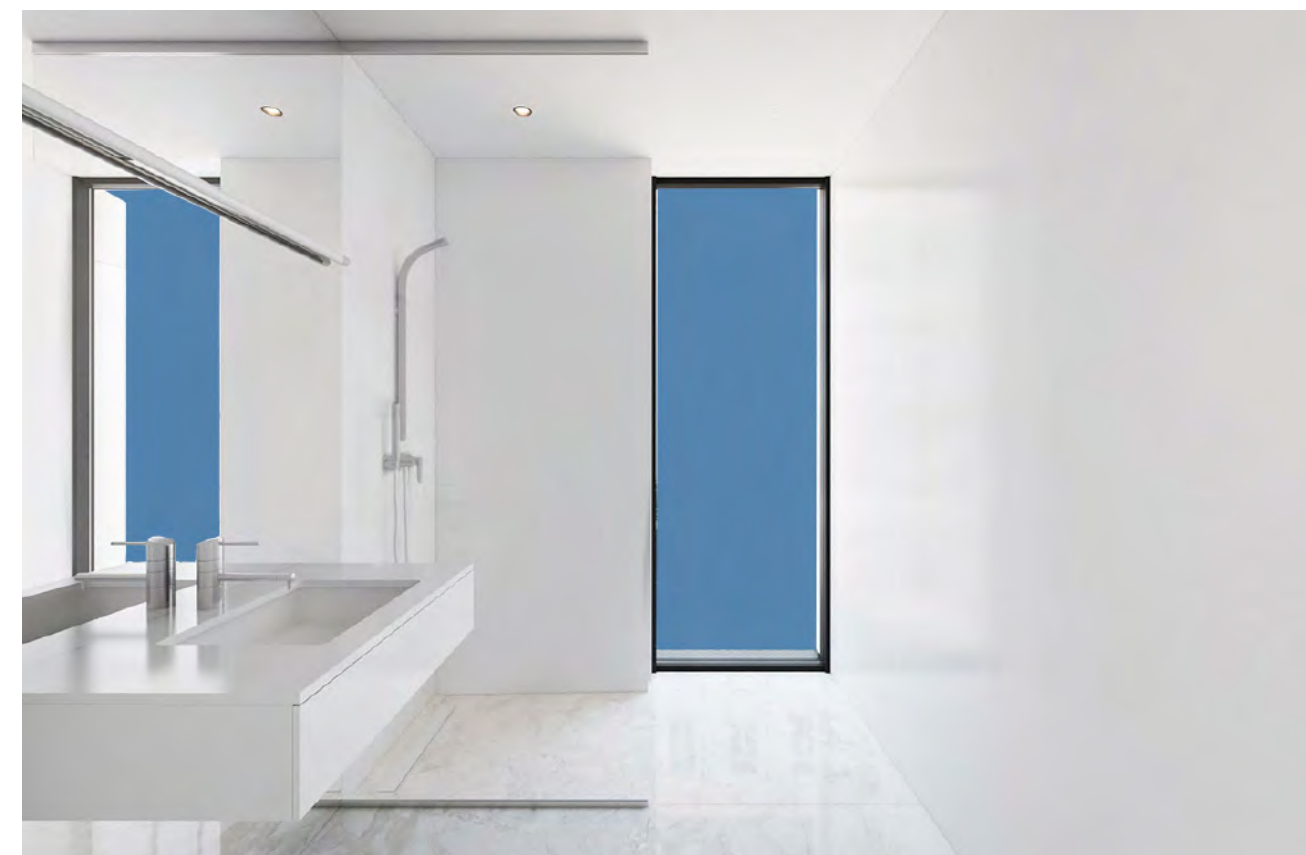
Anti-riscos



Proteja seu
investimento



Resistente a produtos químicos - temp. 300°C



SI41

2 Componentes (2K)

Pintura Branco Texturizado para superfícies acetinadas



- Código do produto** : SI410000 2 L / 2.400 g
- Consumo** : 3 camadas +/- 200 g/m² - 165 ml/m² 105 micron = 12 m²
- Área acessível** : 2 camadas +/- 130 g/m² - 110 ml/m² 70 micron = 16 m²
- : 1 camada +/- 65 g/m² - 55 ml/m² 35 micron = 24 m²
- Dureza** : H9
- Usado para** : Gelcoat, fibra de vidro, aço, alumínio, plásticos, madeira
- Area de aplicação** : Edifícios, marinha, aeroportos, estruturas offshore, pontes, hotéis, habitação privada, etc.

Como usar: página 37

SI41 é um sistema de pintura de isolamento térmico de 2 componentes com textura super forte blindada que forma uma matriz durável de ligações moleculares (transformação em cerâmica).

- Três passos simples: Limpar, Secar e Aplicar.
- Facilmente repele água, sujeira, poeira e poluentes.
- Este revestimento tem um excelente efeito hidrofóbico.
- Restaura os acabamentos danificados e reduz os intervalos de limpeza.
- Resistente a todos os tipos de produtos químicos e r adiação UV.
- Propriedades antipoluição e anticorrosivas superiores.
- Este revestimento pode suportar temperaturas de 300°C.
- adequado para fazer paredes ignífugas e é o melhor
- solução para tornar os telhados impermeáveis e refletores de calor.
- Alternativa superior para pisos epóxi ou repinturas.
- Repintura de azulejos de banheiro em cerâmica.
- Absorção zero, impermeável.

-  Quase permanente
-  Fácil de aplicar Repintável
-  Reduzir custos de manutenção
-  Mancha anti-água Anti-corrosão
-  Permanente hidrofóbico
-  Autolimpante
-  Anti-riscos
-  Proteja seu investimento

Vai durar permanentemente por até 30 anos +.



Texturizado - Sprayável



SI42 2-Componentes (2K)

Pintura Branco Texturizado para superfícies foscas



Código do produto : SI220000 2 L / 2.500 g

Como usar: página 37

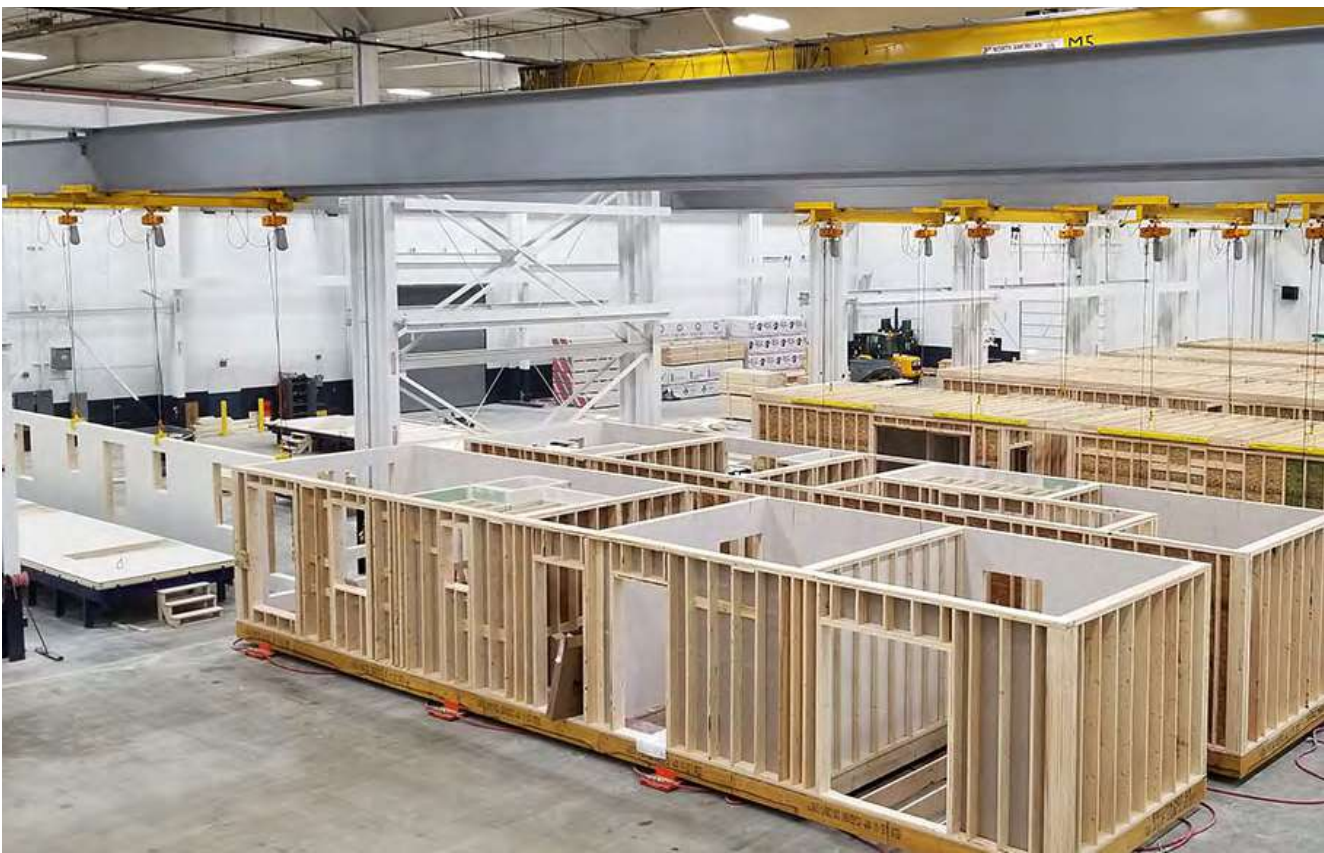
- Consumo** : 3 camadas +/- 200 g/m² - 165 ml/m² 105 micron = 12 m²
- Área acessível** : 2 camadas +/- 130 g/m² - 110 ml/m² 70 micron = 16 m²
- : 1 camada +/- 65 g/m² - 55 ml/m² 35 micron = 24 m²
- Dureza** : H9
- Usado para** : Gelcoat, fibra de vidro, aço, alumínio, plásticos, madeira
- Area de aplicação** : Edifícios, marinha, aeroportos, estruturas offshore, pontes, hotéis, habitação privada, etc.

SI42 é um sistema de pintura de isolamento térmico de 2 componentes com textura super forte blindada que forma uma matriz durável de ligações moleculares (transformação em cerâmica) resultando em proteção permanente da superfi

- Três passos simples: Limpar, Secar e Aplicar.
- Facilmente repele água, sujeira, poeira e poluentes.
- Este revestimento tem um excelente efeito hidrofóbico.
- Restaura os acabamentos danificados e reduz os intervalos de limpeza.
- Resistente a todos os tipos de produtos químicos e radiação UV.
- Propriedades antipoluição e anticorrosivas superiores.
- Este revestimento pode suportar temperaturas de 300°C.
- adequado para fazer paredes ignífugas e é o melhor
- solução para tornar os telhados impermeáveis e refletores calor.
- Alternativa superior para pisos epóxi ou repinturas.
- Repintura de azulejos de banheiro em cerâmica.
- Absorção zero, impermeável.

Vai durar permanentemente por até 30 anos +.

-  Quase permanente
-  Fácil de aplicar Repintável
-  Reduzir custos de manutenção
-  Mancha anti-água Anti-corrosão
-  Permanente hidrofóbico
-  Autolimpante
-  Anti-riscos
-  Proteja seu investimento



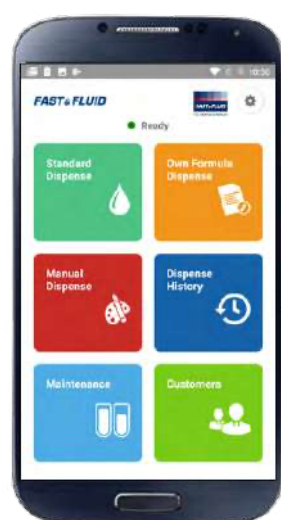
Texturizado - Fácil de limpar



Misturar cores nunca foi tão fácil!!!

X- SMART é a versão modular da aclamada série de dispensadores, extremamente econômica e fácil de operar, com baixa manutenção

Este misturador de cores tem um design robusto e tubeless, construído com uma tecnologia de bomba patenteada (para reduzir o desperdício) e características idênticas, tornando-o um dispensador altamente avançado, ideal para capacidade reduzida.



O Prisma-RT é um aplicativo de cor móvel inovador baseado em nuvem compatível com o dispensador X-SMART. Ele traz o melhor da tecnologia sem fio sem os custos de investimento associados em hardware.

Os clientes não precisam fornecer computadores e outros acessórios ou configurar servidores, eliminando a necessidade de instalação e configuração complicadas e demoradas.

Este dispositivo inteligente Prisma-RT ajuda a fixar preços e impostos e pode imprimir etiquetas via Wi-Fi.



X-SMART
placas estabilizadoras



16 produtos químicos de coloração de alta qualidade



Titanium White
Masstone
Tinto
844-0061 4 L



Quinacridone Red
Masstone
Tinto
844-0451 1 L



Scarlet Red
Masstone
Tinto
844-0526 1 L



Lead Free Orange
Masstone
Tinto
844-0982 1 L



Trans Red Oxide
Masstone
Tinto
844-1054 1 L



Red Oxide
Masstone
Tinto
844-1063 1 L



Burnt Umber
Masstone
Tinto
844-1352 1 L



Trans Yellow Oxide
Masstone
Tinto
844-1852 1 L



Yellow Oxide
Masstone
Tinto
844-1863 1 L



Lead Free Med Yellow
Masstone
Tinto
844-2555 1 L



Yellow
Masstone
Tinto
844-2826 1 L



Organic Yellow
Masstone
Tinto
844-2852 1 L



PHTHALO Green
Masstone
Tinto
844-5558 1 L



Quinacridone Violet
Masstone
Tinto
844-9451 1 L



Lamp Black
Masstone
Tinto
844-9955 1 L



PHTHALO BLUE
Masstone
Tinto
844-7262 1 L

Cartão de cores

Residencial

SI13 Branca Mais Fresca (Acabamento Plano) 15/25 (20/60°)
SI15 Branca Mais Fresca (Acabamento Plano) 18/28 (20/60°)
SI21 Branca Mais Forte Brilho 49/77 (20/60°) SI41 Branca Texturizado Semi Brilho 41/69 (20/60°)
SI22 Branca Mais Forte Cetim 33/59 (20/60°) SI42 Branca Texturizado Fosco 11/21 (20/60°)

Original

RAL 9018

RAL 3015

Branca Mais Fresca

Papiro Branco

Luz rosa

RAL 9001

RAL 9022

RAL 5007

Creme branco

Cinza claro pérola

Azul pastel

RAL 9002

RAL 9023

RAL 4009

Branco cinzento

Pérola cinza escuro

Violeta pastel

RAL 9003

RAL 1000

RAL 6027

Sinal branco

Verde bege

Luz verde

RAL 9004

RAL 1001

RAL 7000

Sinal preto

Bege

Esquilo cinza

RAL 9005

RAL 1002

RAL 1036

Jato preto

Areia amarela

Ouro pérola

RAL 9006

RAL 1011

RAL 8020

Alumínio branco

Bege marrom

Cobre pérola

RAL 9007

RAL 1013

RAL 4012

Alumínio cinza

Pérola branca

Amora perolada

RAL 9010

RAL 1014

RAL 5025

Branco puro

Marfim

Pérola azul genciana

RAL 9011

RAL 1015

RAL 6036

Preto grafite

Marfim claro

Pérola verde opala

RAL 9016

RAL 9017

RAL 8016

Tráfego branco

Trânsito negro

Mogno braun

Madeira

SI11 Revestimento Transparente 51/78 (20/60°)
SI12 Revestimento Fosco Transparente 11/21 (20/60°)

SI11 Transparent

SI11 Light

SI11 Nut

SI11 Colonial

Industrial

SI12 Revestimento Transparente 51/78 (20/60°)
SI21 Branca Mais Forte Brilho 49/77 (20/60°)
SI22 Branca Mais Forte Cetim 33/59 (20/60°)

Transparente

RAL 1026

Amarelo luminoso

RAL 3020

Tráfego Vermelho

RAL 9005

Jato preto

RAL 1004

Golden yellow [Cat]

RAL 6002

Leaf Green [J.D Deere]

RAL 7035

Light grey

RAL 7011

Dark grey

RAL 7001

Silver Grey

RAL 8002

Signal brown

RAL 8025

Pale Brown

Marinho

SI12 Revestimento Fosco Transparente 11/21 (20/60°)
SI41 Branca Texturizado Semi Brilho 41/69 (20/60°)
SI42 Branca Texturizado Fosco 11/21 (20/60°)

Original

RAL 3000

Branca Mais Fresca

RAL 9010

Branco puro

RAL 9001

Creme branco

RAL 5023

Azul distante

RAL 1023

Trânsito amarelo

RAL 7001

Cinza prateado

RAL 1015

Marfim claro

RAL 9016

Branco puro

RAL 9001

Creme

RAL 1001

Bege

RAL 1020

Amarelo Oliva

Fogo vermelho

RAL 3004

Borgonha

RAL 7036

Platina

RAL 9005

Jato preto

RAL 5018

Azul turquesa

RAL 6027

Luz verde

RAL 9000

Azul violeta

RAL 5012

Azul ultramarino

RAL 5013

Azul safira

RAL 5005

Sinal Azul

Militares

SI31 Revestimento Fosco Transparente Texturizado 41/69 (20/60°)
SI33 Branca Texturizado Preto Semi Gloss 41/69 (20/60°)

Fosco transparente

RAL 7031

Azul acinzentado

RAL 9005

Jato preto

RAL 5006

NATO Verde

RAL 7034

Cinza grafite

RAL 1015

Areia do deserto

Bege camuflado

Camuflado cinza escuro

RAL 6022

Oliva monótono

Drapeado muito escuro

Pedra de Luz

RAL 6031

Bronze Verde

RAL 6451

Verde Brunsvique

RAL 7015

Mar Cinzento Escuro

RAL 9008

[RAF] Azul acinzentado

Anti-incrustante

SI14 Cor 31/41 (20/60°)

Transparente

RAL 9005

Jato preto

RAL 3001

Sinal Vermelho

RAL 5002

Ultra azul marinho

RAL 7004

Sinal Cinza

SIX1

2-Componentes (2K)

Primário Epóxi Poliamida

serviço pesado - anticorrosão



Código do produto : SIX11250-WH/GR 1.25 L/1.45 kg SIX15000-WH/GR 5 L / 5.8 kg

Consumo : 2 camadas +/- 240 g/m² - 250 ml/m² 80 microns = 5 m²

Área acessível : 1 camada +/- 120 g/m² - 125 ml/m² 40 microns = 10 m²

Dureza : H5

Cores : Branco, Cinza ou RAL (RAL Pedido mínimo 250 unidades 5 L)

Usado para : Betão, Aço, Alumínio, Fibra de Vidro e outros materiais orgânicos superfícies

Area de aplicação : Edifícios, marítimos, aeroportos, estruturas offshore, pontes

SIX1 é um primário epóxi poliamida à base de solvente. Este primário é utilizado para proteção contra a corrosão em betão, aço inoxidável, galvanizado, carbono e aço de liga, alumínio em condições corrosivas e tem uma excelente aderência a todos os substratos orgânicos e a todos os nossos acabamentos cerâmicos. O primário pode ser aplicado a uma humidade relativa de 40-80% e pode ser pintado até 8 horas a 30°C, 1 hora a 60°.



Repintável rápido



Excelente adesão

SIX2

2-Componentes (2K)

Primer Surfacer Acrílico Alquídic

suave - modificador de superfície



Código do produto : SIX21250-WH/GR 1.25 L/1.45 kg SIX25000-WH/GR 5 L / 5.8 kg

Consumo : 2 camadas +/- 200 g/m² - 210 ml/m² 60 microns = 6 m²

Área acessível : 1 camada +/- 100 g/m² - 105 ml/m² 30 microns = 12 m²

Dureza : H3

Cores : Branco, Cinza

Usado para : Aço, alumínio, madeira, fibra de vidro e sistemas de pintura antigos.

Area de aplicação : Edifícios, hotéis, habitações particulares, etc.

SIX2 Surfacer 2K de alta qualidade (camada de base de dois componentes) para aplicações de acabamento automóvel, marítimo e industrial, onde é necessária uma superfície lisa. O primário tem uma excelente aderência a todos os substratos orgânicos e a todos os nossos acabamentos cerâmicos. O primário pode ser aplicado a uma humidade relativa de 30-80% e pode ser pintado até 4 horas a 30°C, 1 hora a 60°.



Repintável rápido



Excelente adesão



Primário para serviços pesados - superfície lisa



SIX3

2 Componentes (2K)

Primário PU Massa para Madeira reductor de absorção

Código de producto : SIX31500 1.5 L / 1.4 kg

Consumo : 2 capas +/- 175 g/m² - 185 ml/m² 60 micrón = 8 m²

Área accesible : 1 capa +/- 115 g/m² - 95 ml/m² 30 micrón = 12 m²

Dureza : H4

Cores : Transparente

Usado para : Madera, piedra natural y otras superficies orgánicas

Área de aplicación : Edificios, marina, hoteles, casas particulares, etc.

SIX3 es un relleno de madera transparente a base de solvente. Esta imprimación se utiliza como modificador de superficie para madera o piedra natural para reducir la absorción capilar y tiene una excelente adhesión a todos los sustratos orgánicos y a una de nuestras capas superiores de cerámica. La imprimación se puede aplicar a una humedad relativa del 40-80%.



Repintável rápido



Excelente adesão



Madeira ou Pedra Natural - Enchimento

SIX4

1-Componente (1K)

Primário Acrílico à base de água modificador de todas as superfícies

Código de producto : SIX41000-WH/GR 1 L / 1.2 kg SIX44000-WH/GR 4 L / 4.8 kg

Consumo : 2 capas +/- 240 g/m² - 200 ml/m² 60 micrón = 5 m²

Área accesible : 1 capa +/- 120 g/m² - 100 ml/m² 30 micrón = 10 m²

Dureza : H3

Cores : Blanco, gris o RAL (RAL Pedido mínimo 250 unidades 5 L)

Usado para : Hormigón, madera, paredes secas y pinturas antiguas a base de agua.

Área de aplicación : Edificios, paredes e tetos interiores ou exteriores

La imprimación acrílica al agua SIX4 es una imprimación-sellador multiusos de alta calidad con excelente adhesión, capacidad antimanchas y poder cubriente. Ideal tanto para superficies interiores como exteriores, se adhiere a superficies brillantes sin lijar, bloquea eficazmente las manchas y proporciona una base lisa para cualquier acabado a base de disolvente o agua.



Repintável rápido



Excelente adesão



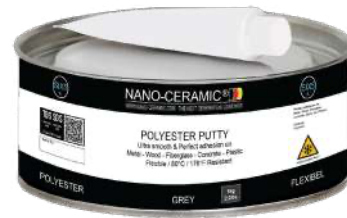
Livre de VOC



SIX5 2-Componentes (2K)

Massa Poliéster Ultralisso - lixável

Código do produto : SIX51000-WH/GR 1 kg
Cores : Branco, Cinza
Usado para : Metal, madeira, fibra de vidro, betão, plásticos
Area de aplicação : Edifícios, marítimos, aeroportos, estruturas offshore, pontes habitação privada, etc.



Repintável rápido



Excelente adesão

SIX5 é uma massa epóxi de alta qualidade de 2 (dois) componentes para aplicações de acabamento automóvel, marítimo e industrial

Kits de amostra, teste, toque e sensação

Kit Substrato

16 revestimentos e tintas diferentes



DEMOSKIT

Todos os nossos produtos são produzidos de acordo para EU/ECHA USA/OSHA/EPA CANADA/WHIMS regulamentos

Resultados dos Testes



Aplicação em Vídeo



Escaneie o código QR para TDS e SDS

Instructions for use:
 Make sure the surface is free from contamination and dirt. A zinc-rich primer can be used in case of problems with the substrate or in corrosive circumstances. The Primer should pass the ASTM D3359 adhesion test 5.
 Mix SIX5 A/B (Coating with 991800) (Activator), or mix in an exact ratio 3/1 NCT 990 (GFI) using a scale. The surface must be absolutely dry before application. Apply 10 to 15g per square meter.
 As thickness of application: 150-200 microns (0.2 mil after 40°C/104°F).
 Thickness to be determined by surface porosity.
 Let the surface dry for 24 hours. In spraying in 1 hour, after 24 hours 85% normal and the remaining 15% transformation 240 seconds in kg/cm² after 7 days. Be aware that the mixed content cannot be stored longer than 3 hours.
 75-50 microns (0.2 mil) comes in 1.7 kg/3.75 LBS.
 Content: 1.8L / 60oz (NET WT. 1.73 kg / 3.8 LBS)

2K CERAMIC COATING
 Super Durable Utilizes Nano-Technology
 UV / Chemical / 300°C / 600°F Resistant

Perfect adhesion on:
 Fiberglass, Epoxy, Aluminum, Steel, Concrete, Stone, Wood, Acrylic, Copper, etc.
Content:
 300g Activator, 900g Coating
Finish: Glossy
Shade: 0115 (20-90°)

WARNING! FLAMMABLE - L.B.D. VAPOR AND SPRAY MEET HARMFUL. EXPOSURE MAY CAUSE LUNG DAMAGE, ALLERGIC REACTION OR RESPIRATORY REACTION. MAYBE IRRITABLE ON PAINT. IF SWALLOWED MAY CAUSE EYE, SKIN, NOSE AND THROAT IRRITATION.

GLOSS

TRANSPARENT / COLORABLE

TRANSPARENT



SOLV

Solvente mais fino

para todos os tipos de nossas tintas e revestimentos cerâmicos



Código do produto : SOLV0400 400 ml / 345g : SOLV0400 400 ml / 345 g SOLV2000 2 L / 1.760 g

Todas as nossas tintas e revestimentos estão prontos para uso, para certas aplicações de aerossol, especialmente cores escuras que requerem pigmentos de cor mais do que a média, pode ser necessário usar um solvente um pouco mais fino para atingir a fluidez ideal.

RETA/ACCL

Retardatário
Acelerador

diminuir o tempo de flash ou acelerar a cura



Código do produto : RETA0400 400 ml / 345 g ACCL0200 200 ml / 180 g

Se a sua aplicação necessitar de um tempo de cura mais longo (por exemplo, a altas temperaturas) para construir a camada com uma segunda ou terceira demão, pode adicionar o Retardador RETA. Se desejar acelerar o processo de cura, adicione o Acelerador ACCL. Pode reduzir o tempo de cura em 30 a 70% em comparação com sistemas não catalisados, e a dureza total pode desenvolver-se 1,5 a 2 vezes mais rapidamente.

e-Garantia

A garantia de qualidade e confiabilidade do NANO-CERAMIC é garantida por 12 anos se aplicado na espessura máxima indicada na página do produto na área de Consumo/ Disponibilidade. Esta garantia limitada do produto cobre o comprador para instalação em um novo aplicativo de construção quando instalado profissionalmente ou supervisionado por um instalador aprovado. A garantia se aplica apenas a aplicações de paredes de concreto recém-construídas e somente contra descoloração, descamação, rachaduras ou delaminação. Nenhuma garantia causada por rachaduras na superfície/concreto. Todas as reclamações causadas por produtos químicos de limpeza, exceto nosso shampoo SHRE Pure Shine, serão rejeitadas. A garantia é válida apenas se registrada por um de nossos instaladores aprovados por meio do formulário de registro de garantia eletrônica da concessionária.

Como usar nosso sistema de revestimento permanente:

Esses produtos podem ser armazenados por até 24 meses (em um ambiente escuro, seco e com temperatura estável)

Temperatura de processamento:
Temperatura ambiente: 5-30 ° C
Evite luz solar direta, chuva e / ou umidade elevada.

IMPORTANTE:
Antes de usar um produto NANO-CERAMIC, certifique-se de usar o equipamento de proteção adequado. Sempre recomendamos o uso de um traje de pintura, máscara respiratória y guantes de látex ou nitrilo.

Equipamentos / Aplicadores:



Respirador de ar fresco



Roupa de quadro



Luvas nitrilo



Pulverizador de tinta
Bocal de 1,3-1,7 mm / 0,05-0,06 "



Rolo de pintura (microfibr)



Respirador



Pincel (acrílico)

Informação do aplicativo

Os revestimentos SI11/SI12/SI13/SI15/SI21/SI22/SI31/SI41/SI42 podem ser aplicados direta ou indiretamente em todas as superfícies (porosas e não porosas) como concreto, aço, madeira, acrílico, gesso, superfícies pintadas ou não pintadas, em ambientes internos ou externos. A parte inferior ficará soberbamente protegida contra erosão e corrosão e ficará mais limpa por mais tempo. A limpeza torna-se mais rápida, fácil e econômica, pois não são necessários agentes de limpeza especiais.

Preparação

Certifique-se de que a superfície esteja livre de contaminação e sujeira. Um primer rico em zinco pode ser usado em caso de problemas de substratos. Atenção: a superfície deve estar completamente seca antes da aplicação e deve permanecer seca por 6 horas após a aplicação. O sistema de revestimento permanente de 2 componentes Misture a lata SI11B-SI12B-SI31B com a lata SI11A-SI12A-SI31A despeje a lata B na lata A, ou mexa exatamente pelo peso do líquido na proporção de 9 : 1 e misture bem. Misture a lata de SI21B-SI22B-SI41B-SI42 B com a lata de SI21A-SI22A-SI41A-SI42A despejando a lata B na lata A, ou meça exatamente pelo peso líquido em uma proporção de 9:1 e misture bem. Despeje cuidadosamente o conteúdo misturado em um pulverizador de tinta profissional e pulverize em camadas finas até que a superfície cubra uma espessura de 200 µm / 0,2 mm após a secagem. Dependendo da superfície, material e estrutura, diferentes técnicas de aplicação podem ser utilizadas (como rolos de pintura ou pincéis). Deixe a superfície secar por 24 horas. Seca ao toque em 1 hora, após 4 horas, 85% curado e os 15% restantes (transformação em cerâmica) totalmente curado após 7 dias. Observe que o conteúdo misturado não pode ser armazenado por mais de 3 horas. A superfície pode ser mantida simplesmente com uma lavadora de alta pressão a 80 bar usando nosso reativador biodegradável Xampu SHRE.

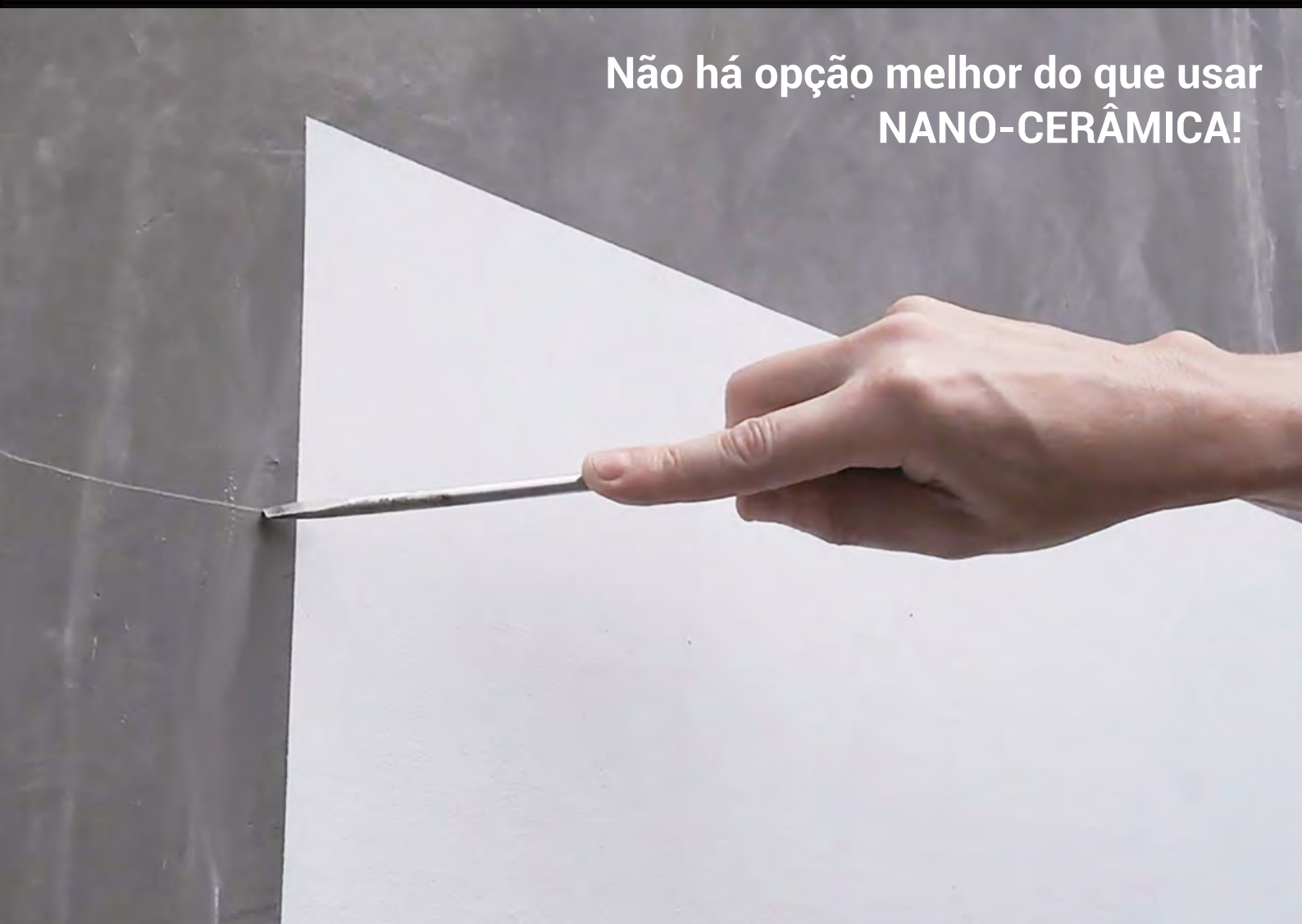
Ferramentas de limpeza

Os componentes individuais, bem como o sistema de mistura do pulverizador de tinta, podem ser diluídos e limpos com nosso Diluente THIN.

NANO-CERAMIC®

WWW.NANO-CERAMIC.COM INDUSTRIAL PROTECTIVE COATINGS

**Não há opção melhor do que usar
NANO-CERÂMICA!**



O líder em durabilidade

Você sabia

Você sabia que nossos revestimentos em filme fino são feitos de sílica pura, um dos elementos mais comuns na Terra?

Distribuidor