

NANO-CERAMIC®

WWW.NANO-CERAMIC.COM INDUSTRIAL PROTECTIVE COATINGS



بطانة الصندوق H9 الطلاء الشفاف للأشعة فوق البنفسجية

الطلاء العلوي؟ H9 UVA ما هو

الطلاء العلوي تحولًا جذريًا في مجال حماية وتجديد هيكل السيارات. هذا الحل الدائم، الناتج عن تآزر الحلول H9 UVA يمثل المبتكرة السابقة، يهدف إلى إعادة تعريف صناعة السيارات بالكامل

ما هي التقنية المستخدمة؟

الطلاء العلوي طبقة جلکوت شفافة غير مسبقة، تم تطويرها بخبرة بناءً على تطوراتنا في مجال H9 UVA في جوهره، يقدم الطلاء السيراميكي. يحتوي على ممتصات للأشعة فوق البنفسجية لحماية الطلاء الأساسي أو أسطح الجلکوت. وبكل فخر، يعد هذا المنتج أول جلکوت شفاف قابل للرش على السيارات في العالم، مزودًا بهذه التقنية المتطورة

ما الذي يميز هذا الطلاء العلوي؟

(hydrophobic) الطلاء العلوي طبقة يمكن تطبيقها بتقنية "الرطب على الرطب"، حيث تبقى دائمًا كارهة للماء H9 UVA يوفر شديدة الصلابة، وأكثر متانة من الحلول التقليدية. تكمن ميزته الفريدة في ديمومته، حيث يشكل درعًا واقيًا ثابتًا يقاوم تغير اللون والتلاشي بمرور الوقت

الطلاء العلوي بقدرة فائقة على الاحتفاظ باللون H9 UVA يتميز (PU) على عكس الطبقات الشائعة مثل البولي يوريثان واللمعان، بالإضافة إلى شفافية استثنائية تعزز عمق الألوان

هذا الحل الثوري يندمج بسلسلة مع هيكل السيارة، ليصبح جزءًا أساسيًا من مظهرها الجمالي

الطلاء العلوي أكثر فعالية من حيث التكلفة مقارنة بـ H9 UVA هل يعتبر PPF؟

الطلاء العلوي على تجاوز الحلول التقليدية فحسب، بل إنه أيضًا بديل أكثر فعالية من حيث التكلفة وأسهل H9 UVA لا يقتصر مما يضمن تحسینًا طويل الأمد وخالیًا من المتاعب لمظهر سيارتك (PPF) استخدامًا مقارنةً بأفلام حماية الطلاء

PPF: التحديات مع

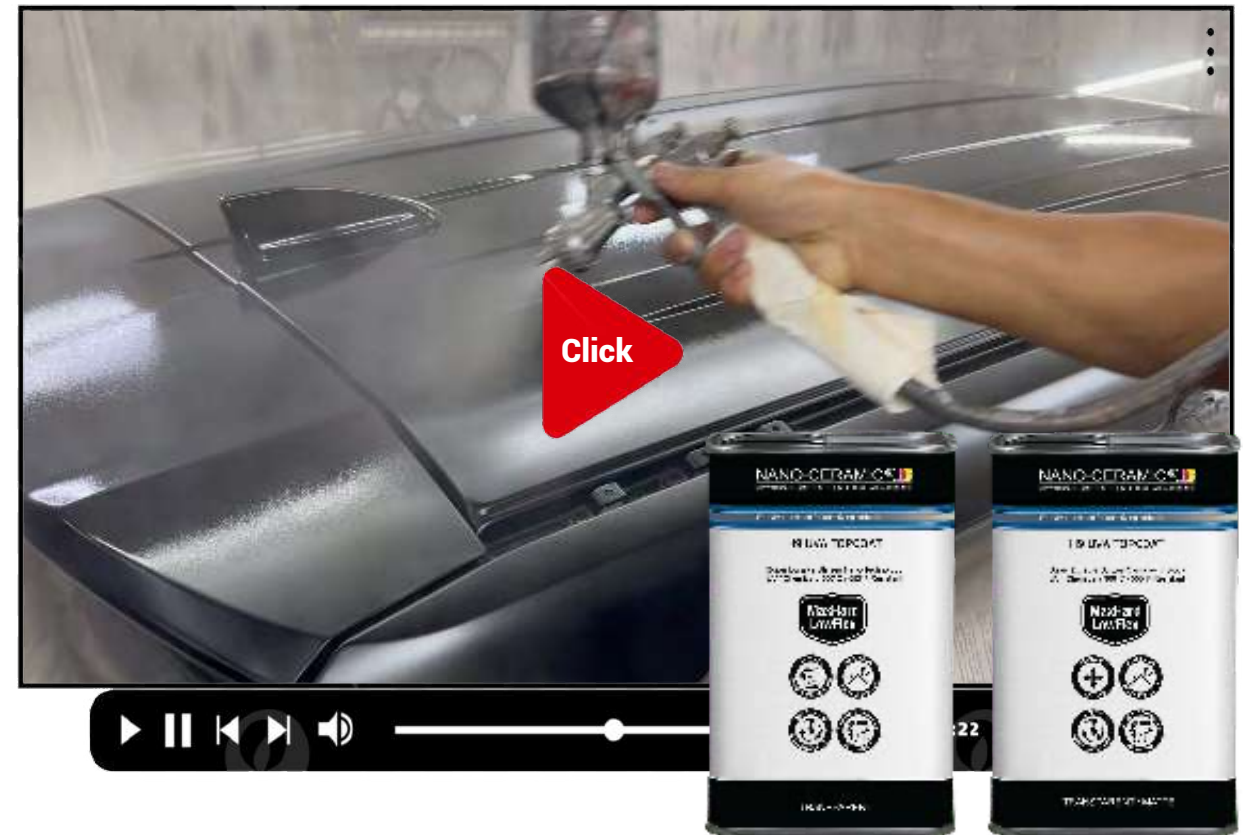
يعمل الطلاء العلوي السيراميكي على التخلص من المخاوف المتعلقة بتغير اللون، والبقع، (PPF) على عكس فيلم حماية الطلاء الطلاء العلوي، أصبحت هذه المخاطر—إلى جانب الحاجة إلى H9 UVA والتصبغات الناتجة عن الحشرات وأحماضها. مع الصيانة كل شهرين—من الماضي

الطلاء العلوي فوق الجلکوت؟ H9 UVA هل يمكن تطبيق

(Clear Gloss) الطلاء العلوي أيضًا لتعزيز الجلکوت الموجود مسبقًا، وهو متوفر بلمعة شفافة H9 UVA بكل تأكيد، يمكن تطبيق (Clear Matte) وبتشطيب شفاف غير لامع

هل لا يزال هناك حاجة لاستخدام الطلاء السيراميكي؟

لا داعي لذلك، حيث أن جميع الميزات الاستثنائية مدمجة بسلسلة داخل الطلاء العلوي السيراميكي، مما يوفر حلًا شاملاً



حامي الصدأ السيراميكي !ضد الصدأ والتأثير العالي الذي يدوم لعقود

نانو-سيراميك نجحت في تطوير طلاء واضح فائق التحمل ودائم يتفوق على جميع الراتنجات التقليدية مثل الأكرليك، الإيبوكسي، أو البولي يوريثين. هذا الراتنج الفائق هو هيدروفوبي دائم الطابع ويحول جميع المكونات بما في ذلك الطبقة الأساسية إلى طبقة سيراميكية واقية فائقة القوة.

جزء من النتيجة هو أن هذا الطلاء الواضح المتين يتفاعل بشكل فائق السرعة مع البلاستيك والمعادن. ولكن هذا ليس كل شيء، يجب أن يكون الطلاء الأسفل مقاومًا للصدمات للغاية، حيث يمكن أن تؤثر الأوساخ والحجارة على الطبقة الأساسية بسبب السرعات العالية، وخاصةً عند القيادة على الطرق غير المعبدة، حيث يمكن حدوث الضرر. لهذا السبب أضفنا جسيمًا نانويًا رشيقيًا خاصًا يتمتع بقوة فائقة ويمكنه التعامل مع هذه التأثيرات.

في الوقت الحالي، يتم استخدام طلاءات الزيت والسيليكون أو المطاط، ولكن الزيت والسيليكون لا يدومان طويلًا وأيضًا تؤدي طلاءات المطاط إلى مشاكل كبيرة مع مرور الوقت. يرجى رؤية الفارق من خلال مشاهدة مقاطع الفيديو "طلاء المطاط الأسفل" و "نانو-سيراميك® الأسفل" لمعرفة السبب في عدم تطبيق طلاء المطاط. [انقر هنا](#)

نصيحة سريعة: دائمًا ما يكون من الأفضل تطبيق طلاءاتنا فور شراء سيارة جديدة، وليس بعد فترة من الزمن.

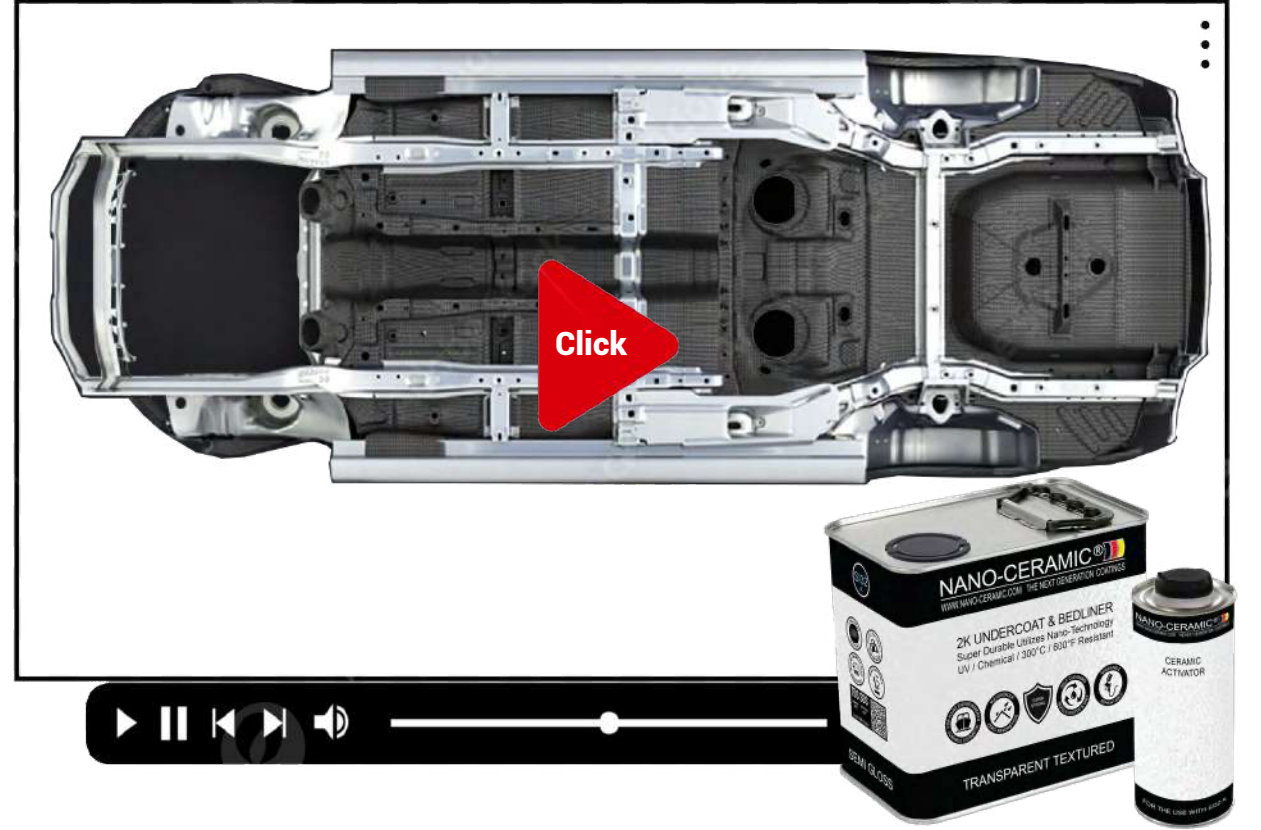
الألوان المتاحة:

- أسود محكم
- شفاف محكم (يمكن تلوينها)

سمات:

- محمية ضد الصدأ
- مقاومة التأثير 1 كجم / 80 سم
- لا تلون أو يتلاشى
- التصاق متفوق
- طارد دائم للماء والأوساخ
- أجمل الملمس ومقاومة 300 درجة مئوية
- يحط من جميع الحلول الأخرى

طلاء سفلي



طلاء بطانة



NANO-CERAMIC®

WWW.NANO-CERAMIC.COM THE NEXT GENERATION COATINGS



الرائد في الصلابة

هل كنت تعلم؟

أن طلاءاتنا مصنوعة من رمال السيليكا
النقية ، ما هو العنصر الأكثر شيوعًا على
الأرض؟

تاجر

